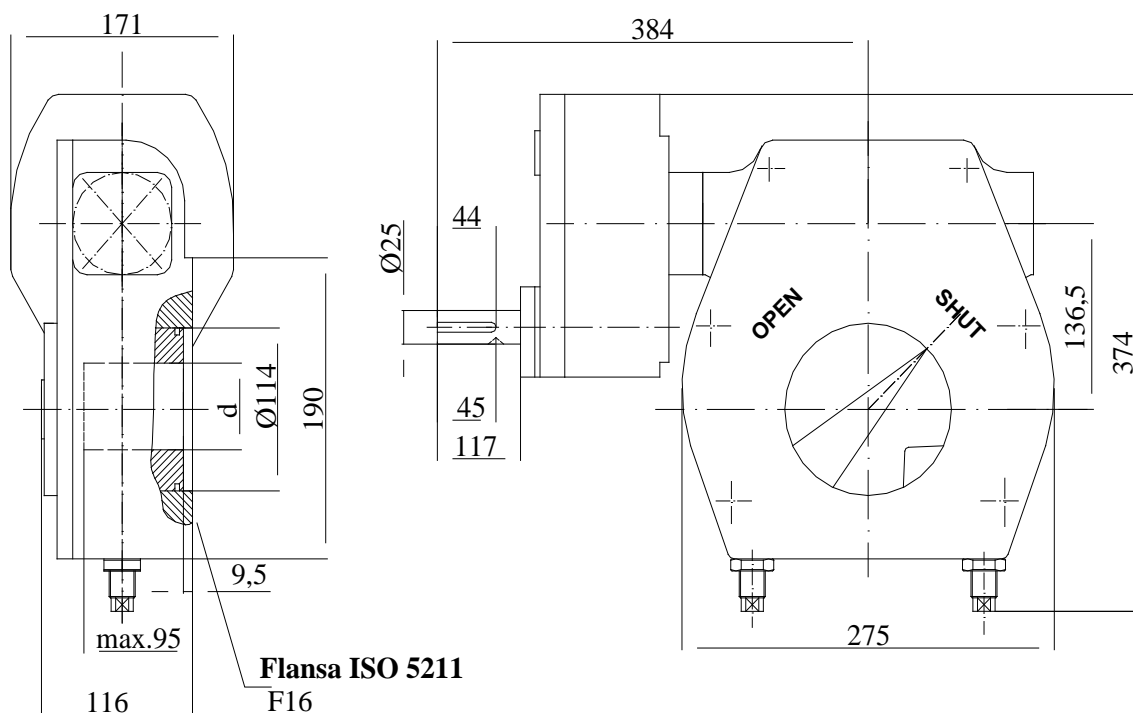


REDUCTOR DE TORNILLO SINFIN PARA ARMADURAS "1/4 VUELTA" R2CM 345

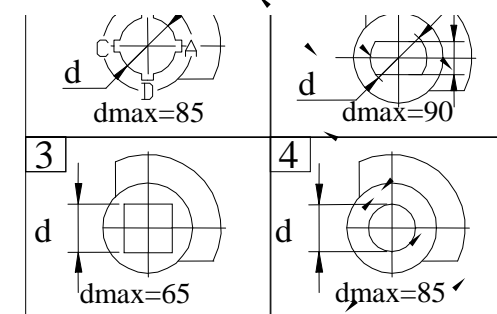


Hoja no.	807
Fecha	26.03.2004



Rueda de mano, soldada - ϕ 600- estándar; ϕ 800
 ¡Es necesario un pedido por separado!

TIPO DE ACOPLAMIENTO A LA VÁLVULA (VISTA DE ARRIBA)



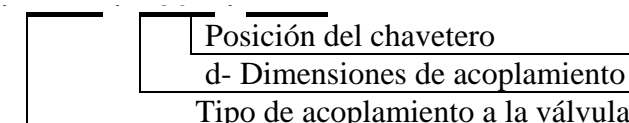
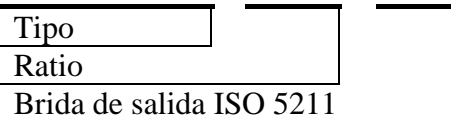
No.	Descripción	Material	Especificación
1	Armazón	Hierro fundido cenizo	GG-25-DIN 1691
2	Árbol de entrada	Acero al carbono	C45-DIN17200
3	Engranaje cilíndrico	Acero al carbono	C45-DIN17200
4	Árbol de tornillo sinfín	Acero al carbono	C45-DIN17200
5	Rueda de tornillo sinfín	Hierro fundido nodular	GGG40-DIN1693
6	Bujes	Bronce	CuSn6-DIN17662
7	Cojinete	-	51205 DIN 711
8	Tornillos	Acero al carbono	Gr8.8-DIN916
9	Anillos tóricos	Caucho nitrilo	DIN 3771
10	Vaselina	A base de litio	UM180Li 1EP

CARACTERÍSTICAS TÉCNICAS:

- Par de torsión de salida [Nm].....3450
- Par de torsión de entrada [Nm].....105 \pm 10%
- Ratio132
- Vuelta angular de salida90 \pm 5°
- No. de rotaciones, rueda de mano para una vuelta completa33
- Grado de protección mecánicaIP54

SIMBOLIZACIÓN:

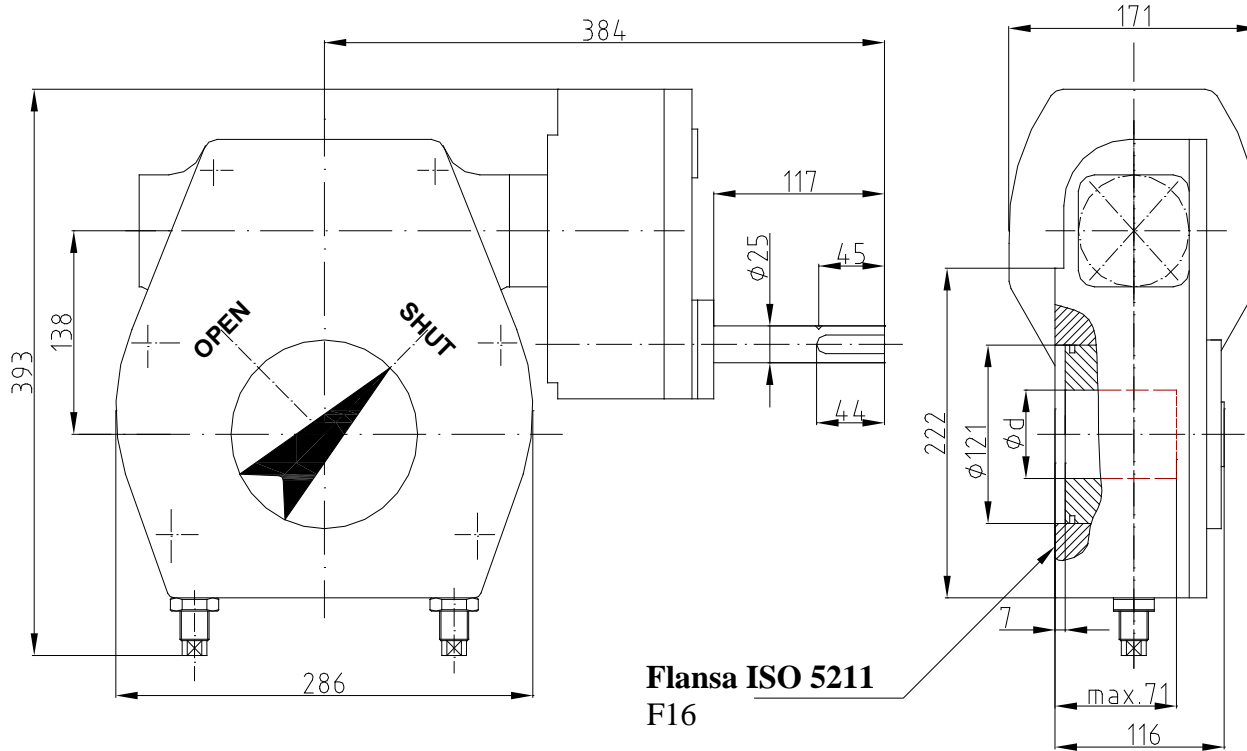
R2CM345



REDUCTOR DE TORNILLO SINFIN PARA ARMADURAS "1/4 VUELTA" R2CM 425

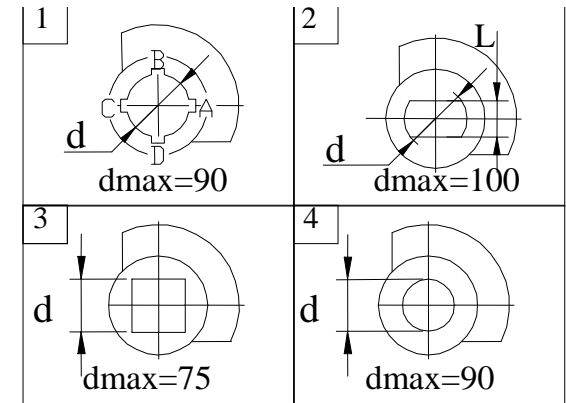


Hoja no.	808
Fecha	26.03.2004



Rueda de mano, soldada -ø600- estándar; ø800
 ¡Es necesario un pedido por separado!

TIPO DE ACOPLAMIENTO A LA VÁLVULA (VISTA DE ARRIBA)



No.	Descripción	Material	Especificación
1	Armazones	Hierro fundido cenizo	GG-25-DIN 1691
2	Árbol de entrada	Acero al carbono	C45-DIN17200
3	Engranajes cilíndricos	Acero al carbono	C45-DIN17200
4	Árbol de tornillo sinfín	Acero al carbono	C45-DIN17200
5	Rueda de tornillo sinfín	Hierro fundido nodular	GGG40-DIN1693
6	Bujes	Bronce	CuSn6-DIN17662
7	Cojinetes	-	51207 DIN 711
8	Tornillos	Acero al carbono	Gr8.8-DIN916
9	Anillos tóricos	Caucho nitrilo	DIN 3771
10	Vaselina	A base de litio	UM180Li 1EP

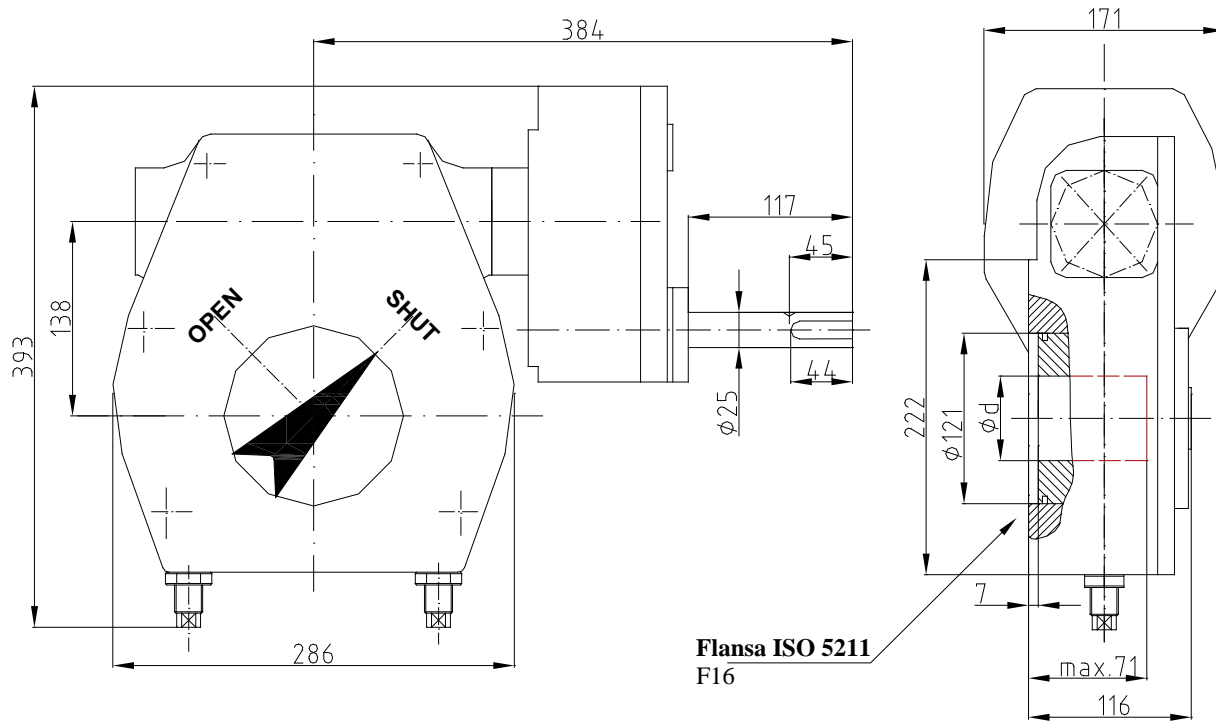
CARACTERÍSTICAS TÉCNICAS:

Par de torsión de salida [Nm]4250
Par de torsión de entrada [Nm]100] ±10%
Ratio168
Vuelta angular de salida90°±5°
No. de rotaciones, rueda de mano para una vuelta completa42
Grado de protección mecánicaIP54

SIMBOLIZACIÓN:

R2CM 425	x 168	- F16	/ 1	/ 60	- A
Tipo				Posición del chavetero	
Ratio				d- Dimensiones de acoplamiento	
Brida de salida ISO 5211				Tipo de acoplamiento a la válvula	

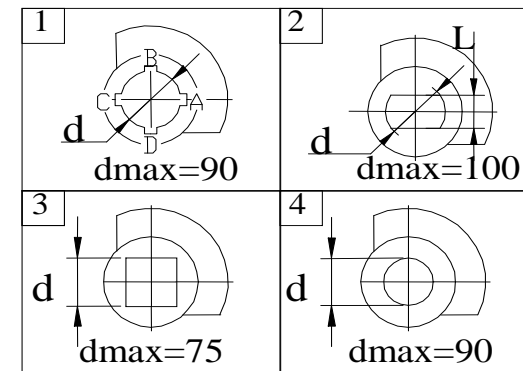
REDUCTOR DE TORNILLO SINFIN PARA ARMADURAS "1/4 VUELTA" R2CM 540



Rueda de mano, soldada -ø600- estándar; ø800
¡Es necesario un pedido por separado!

Hoja no.	809
Fecha	24.02.2004

TIPO DE ACOPLAMIENTO A LA VÁLVULA (VISTA DE ARRIBA)



No.	Descripción	Material	Especificación
1	Armazones	Hierro fundido cenizo	GG-25-DIN 1691
2	Árbol de entrada	Acero al carbono	C45-DIN17200
3	Engranajes cilíndricos	Acero al carbono	C45-DIN17200
4	Árbol de tornillo sinfín	Acero al carbono	C45-DIN17200
5	Rueda de tornillo sinfín	Hierro fundido nodular	GGG40-DIN1693
6	Bujes	Bronce	CuSn6-DIN17662
7	Cojinetes	-	51207 DIN 711
8	Tornillos	Acero al carbono	Gr8.8-DIN916
9	Anillos tóricos	Caucho nitrilo	DIN 3771
10	Vaselina	A base de litio	UM180Li 1EP

CARACTERÍSTICAS TÉCNICAS:

Par de torsión de salida [Nm]5400
 Par de torsión de entrada [Nm]100] ±10%
 Ratio210
 Vuelta angular de salida90°±5°
 No. de rotaciones, rueda de mano para una vuelta completa 52,5
 Grado de protección mecánicaIP54

SIMBOLIZACIÓN:

R2CM 540 x 210 - F16 / 1 / 60 - A

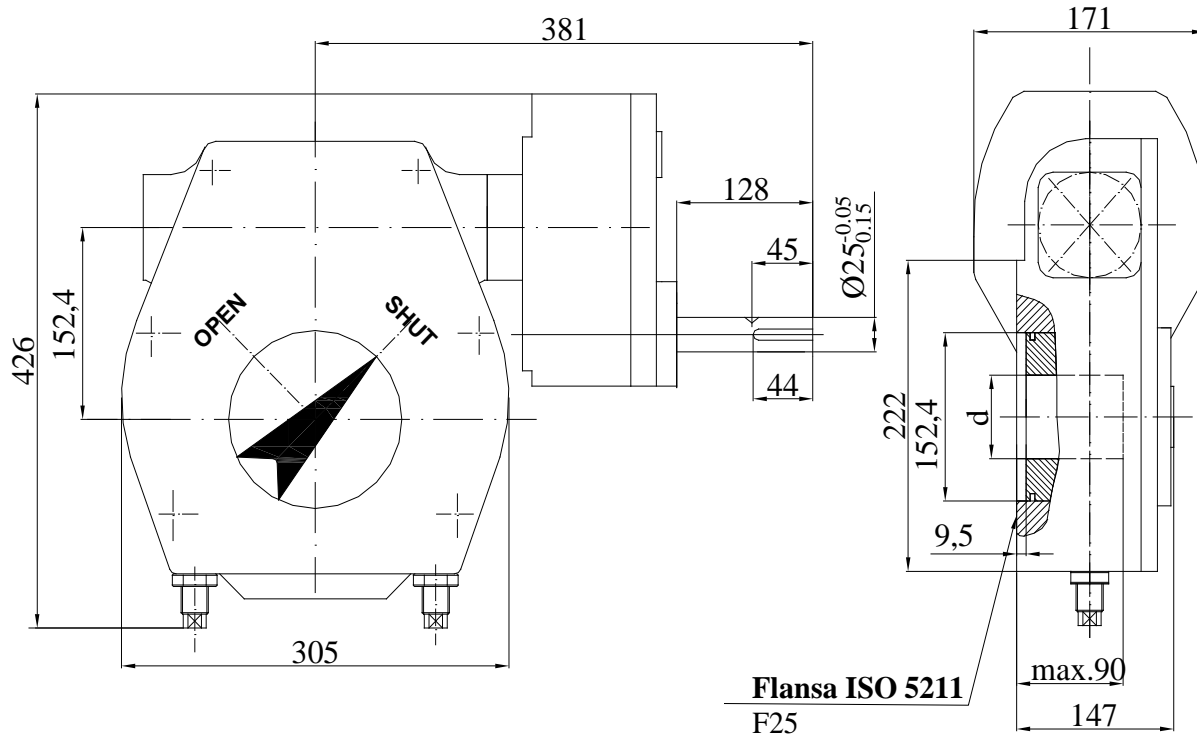
Tipo
 Ratio
 Brida de salida ISO 5211

Posición del chavetero
 d- Dimensiones de acoplamiento
 Tipo de acoplamiento a la válvula

REDUCTOR DE TORNILLO SINFIN PARA ARMADURAS "1/4 VUELTA" R2CM 759



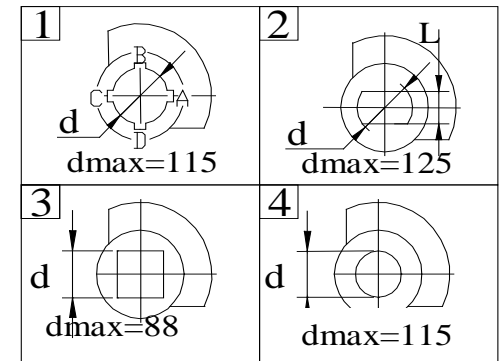
Hoja no.	810
Fecha	24.02.2004



Flansa ISO 5211
F25

Rueda de mano, soldada -Φ450- estándar: Φ600
¡Es necesario un pedido por separado!

TIPO DE ACOPLAMIENTO A LA VÁLVULA (VISTA DE ARRIBA)



No.	Descripción	Material	Especificación
1	Armazones	Hierro fundido cenizo	GG-25-DIN 1691
2	Árbol de entrada	Acero al carbono	C45-DIN17200
3	Engranajes cilíndricos	Acero al carbono	C45-DIN17200
4	Árbol de tornillo sinfín	Acero al carbono	C45-DIN17200
5	Rueda de tornillo sinfín	Hierro fundido nodular	GGG40-DIN1693
6	Bujes	Bronce	CuZn37-DIN17662
7	Cojinetes árbol de entrada	-	6005 DIN 625
8	Cojinetes de tornillo sinfín	-	51207 DIN 711
9	Tornillos	Acero al carbono	Gr8.8-DIN916
10	Anillos tóricos	Caucho nitrilo	DIN 3771
11	Vaselina	A base de litio	UM180Li 1EP

CARACTERÍSTICAS TÉCNICAS:

Par de torsión de salida [Nm]7590
 Par de torsión de entrada [Nm]120±10%
 Ratio250
 Vuelta angular de salida90°±5°
 No. de rotaciones, rueda de mano para una vuelta completa62.5
 Grado de protección mecánicaIP54

SIMBOLIZACIÓN

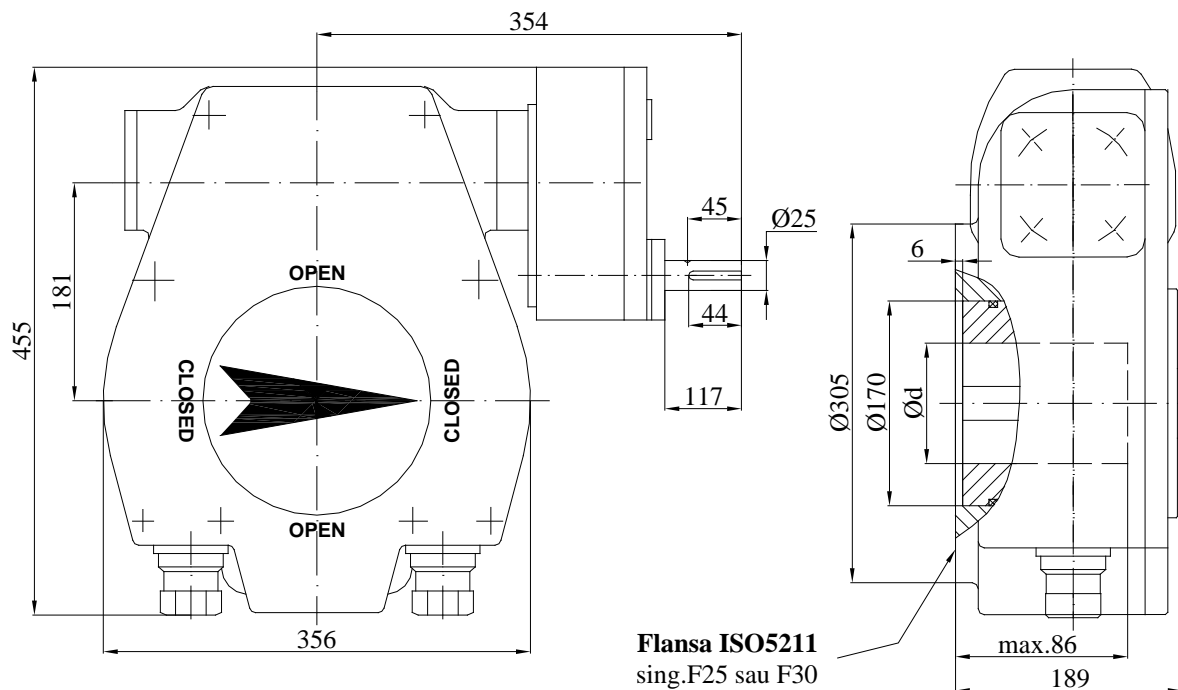
R2CM-759 x **250** - **F25** / **1** / **60** - **A**

Tipo				Posición del chavetero
Ratio				d - Dimensiones de acoplamiento
Brida de salida ISO 5211				Tipo de acoplamiento a la válvula

REDUCTOR DE TORNILLO SINFIN PARA ARMADURAS "1/4 VUELTA" R2CM 897

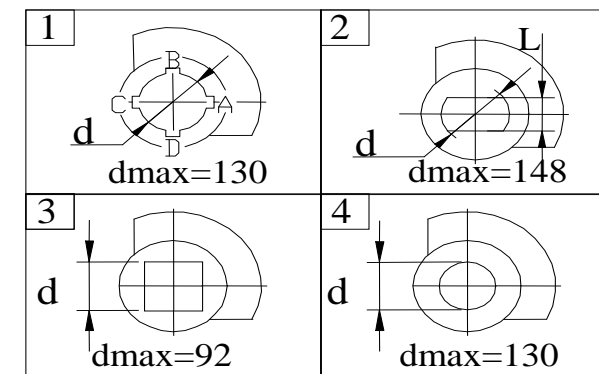


Hoja no.	811
Fecha	24.02.2004



Rueda de mano, soldada - ϕ 600 estándar ; ϕ 800
¡Es necesario un pedido por separado!

TIPO DE ACOPLAMIENTO A LA VÁLVULA (VISTA DE ARRIBA)



No.	Descripción	Material	Especificación
1	Armazones	Hierro fundido cenizo	GG-25-DIN 1691
2	Árbol de entrada	Acero al carbono	C45-DIN17200
3	Engranajes cilíndricos	Acero al carbono	C45-DIN17200
4	Árbol de tornillo sinfín	Acero al carbono	C45-DIN17200
5	Rueda de tornillo sinfín	Hierro fundido nodular	GGG40-DIN1693
6	Bujes	Bronce	CuSn6-DIN17662
7	Cojinetes árbol de entrada	-	6005-DIN625
8	Cojinetes de tornillo sinfín	-	51309 DIN711
9	Tornillos	Acero al carbono	Gr8.8-DIN916
10	Anillos tóricos	Caucho nitrilo	DIN 3771
11	Vaselina	A base de litio	UM180Li 1EP

CARACTERÍSTICAS TÉCNICAS:

Par de torsión de salida [Nm]8970
 Par de torsión de entrada [Nm]120 \pm 10%
 Ratio300
 Vuelta angular de salida90 \pm 5°
 No. de rotaciones, rueda de mano para una vuelta completa75
 Grado de protección mecánicaIP54

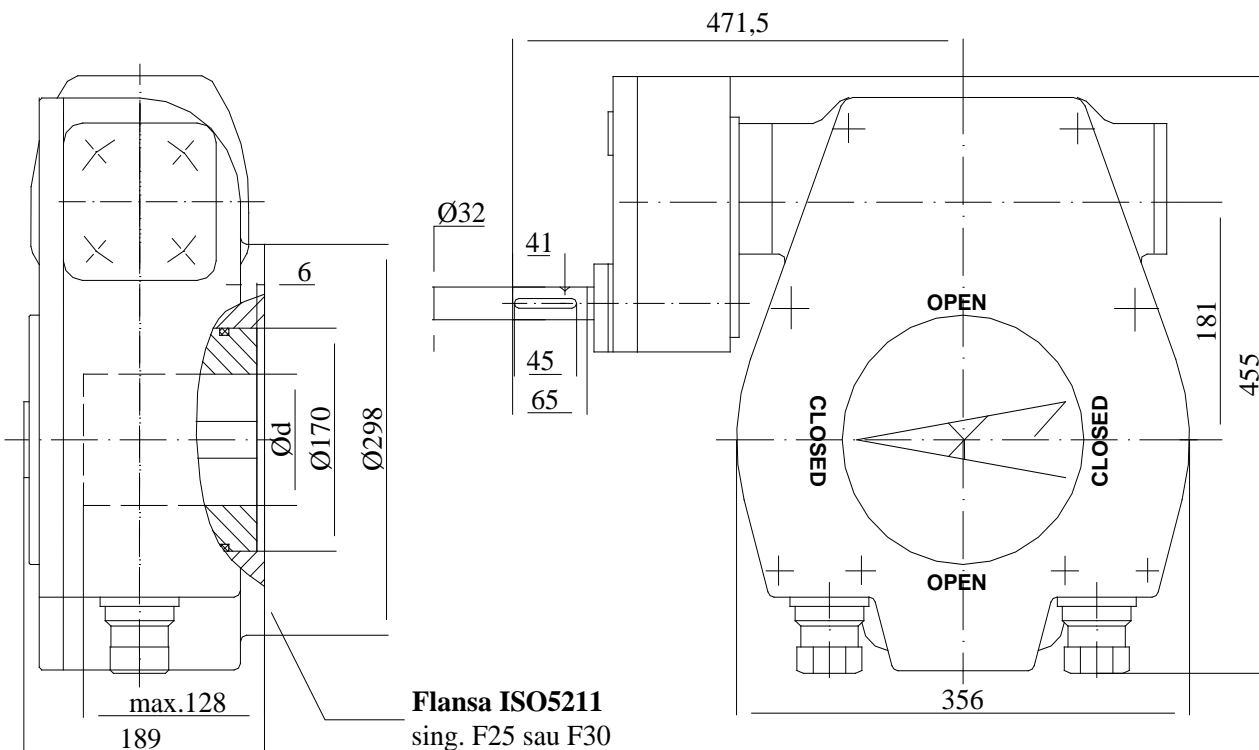
SIMBOLIZACIÓN:

R2CM 897	x 300	- F30	/ 1	/ 60	- A
Tipo				Posición del chavetero	
Ratio				d- Dimensiones de acoplamiento	
Brida de salida ISO 5211				Tipo de acoplamiento a la válvula	

REDUCTOR DE TORNILLO SINFIN PARA ARMADURAS "1/4 VUELTA" R2CM 1200



Hoja no.	812a
Fecha	25.03.2005



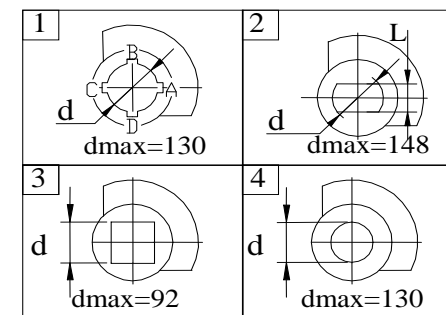
Flansa ISO5211
sing. F25 sau F30

Rueda de mano, soldada -ø600 estándar: ø800
¡Es necesario un pedido por separado!

CARACTERÍSTICAS TÉCNICAS:

Par de torsión de salida [Nm]12000
 Par de torsión de entrada [Nm]100±10%
 Ratio450
 Vuelta angular de salida90°±5°
 No. de rotaciones, rueda de mano para una vuelta completa 112,5
 Grado de protección mecánicaIP54

TIPO DE ACOPLAMIENTO A LA VÁLVULA (VISTA DE ARRIBA)



No.	Descripción	Material	Especificación
1	Armazones	Hierro fundido cenizo	GG-25-DIN 1691
2	Árbol de entrada	Acero al carbono	C45-DIN17200
3	Engranajes cilíndricos	Acero al carbono	C45-DIN17200
4	Árbol de tornillo sinfín	Acero al carbono	C45-DIN17200
5	Rueda de tornillo sinfín	Hierro fundido nodular	GGG40-DIN1693
6	Bujes	Bronce	CuSn6-DIN17662
7	Cojinetes árbol de entrada	-	6005-DIN625
8	Cojinetes de tornillo sinfín	-	51309 DIN711
9	Tornillos	Acero al carbono	Gr8.8-DIN916
10	Anillos tóricos	Caucho nitrilo	DIN 3771
11	Vaselina	A base de litio	UM180Li 1EP

SIMBOLIZACIÓN:

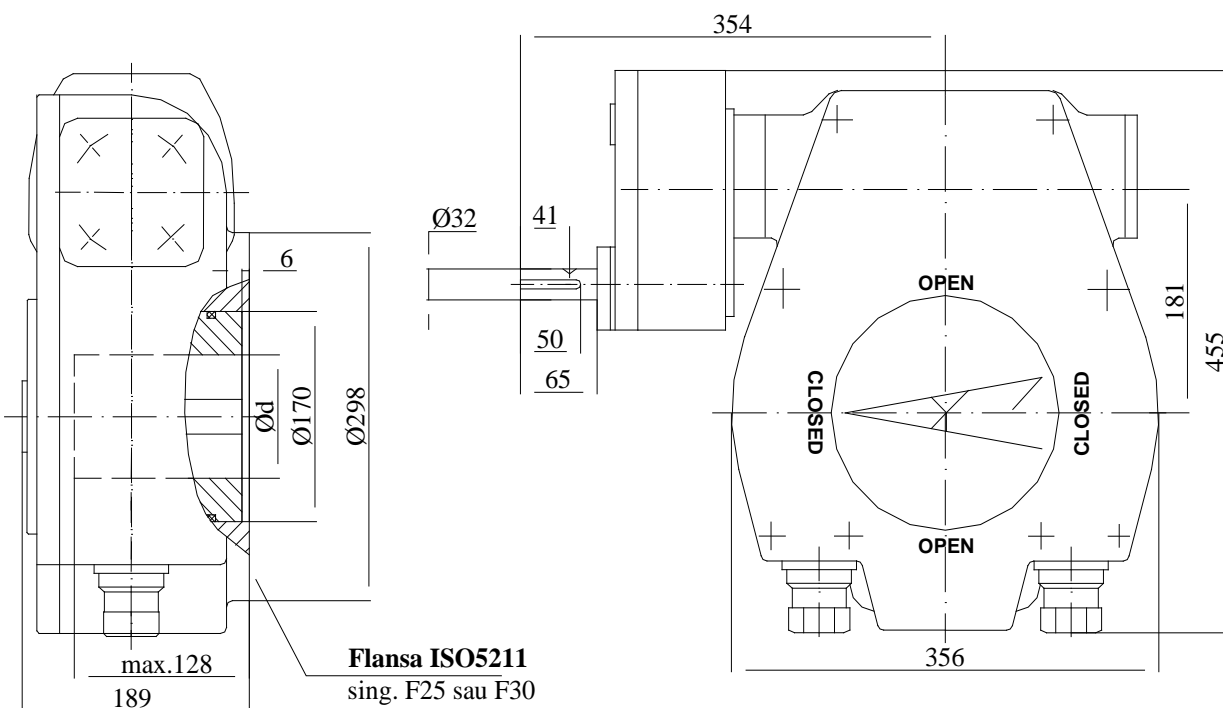
R2CM 1200 x **450** - **F30** / **1** / **60** - **A**

Tipo	Posición del chavetero
Ratio	d- Dimensiones de acoplamiento
Brida de salida ISO 5211	Tipo de acoplamiento a la válvula

REDUCTOR DE TORNILLO SINFIN PARA ARMADURAS "1/4 VUELTA" R2CM 1600

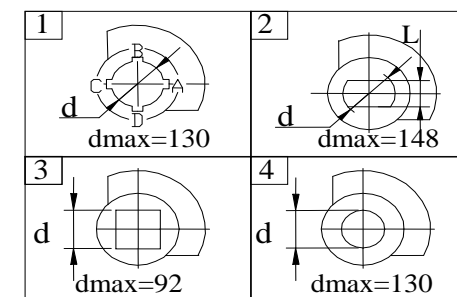


Hoja no.	813
Fecha	24.02.2004



Rueda de mano, soldada -ø600 estándar; ø800
 ¡Es necesario un pedido por separado!

TIPO DE ACOPLAMIENTO A LA VÁLVULA (VISTA DE ARRIBA)



No.	Descripción	Material	Especificación
1	Armazones	Hierro fundido cenizo	GG-25-DIN 1691
2	Árbol de entrada	Acero al carbono	C45-DIN17200
3	Engranajes cilíndricos	Acero al carbono	C45-DIN17200
4	Árbol de tornillo sinfín	Acero al carbono	C45-DIN17200
5	Rueda de tornillo sinfín	Hierro fundido nodular	GGG40-DIN1693
6	Bujes	Bronce	CuSn6-DIN17662
7	Cojinetes árbol de entrada	-	6005-DIN625
8	Cojinetes de tornillo sinfín	-	51309 DIN711
9	Tornillos	Acero al carbono	Gr8.8-DIN916
10	Anillos tóricos	Caucho nitrilo	DIN 3771
11	Vaselina	A base de litio	UM180Li 1EP

CARACTERÍSTICAS TÉCNICAS:

Par de torsión de salida [Nm]16000
 Par de torsión de entrada [Nm]118/170±10%
 Ratio540/369
 Vuelta angular de salida90°±5°
 No. de rotaciones, rueda de mano para una vuelta completa ... 135/92,5
 Grado de protección mecánicaIP54

SIMBOLIZACIÓN:

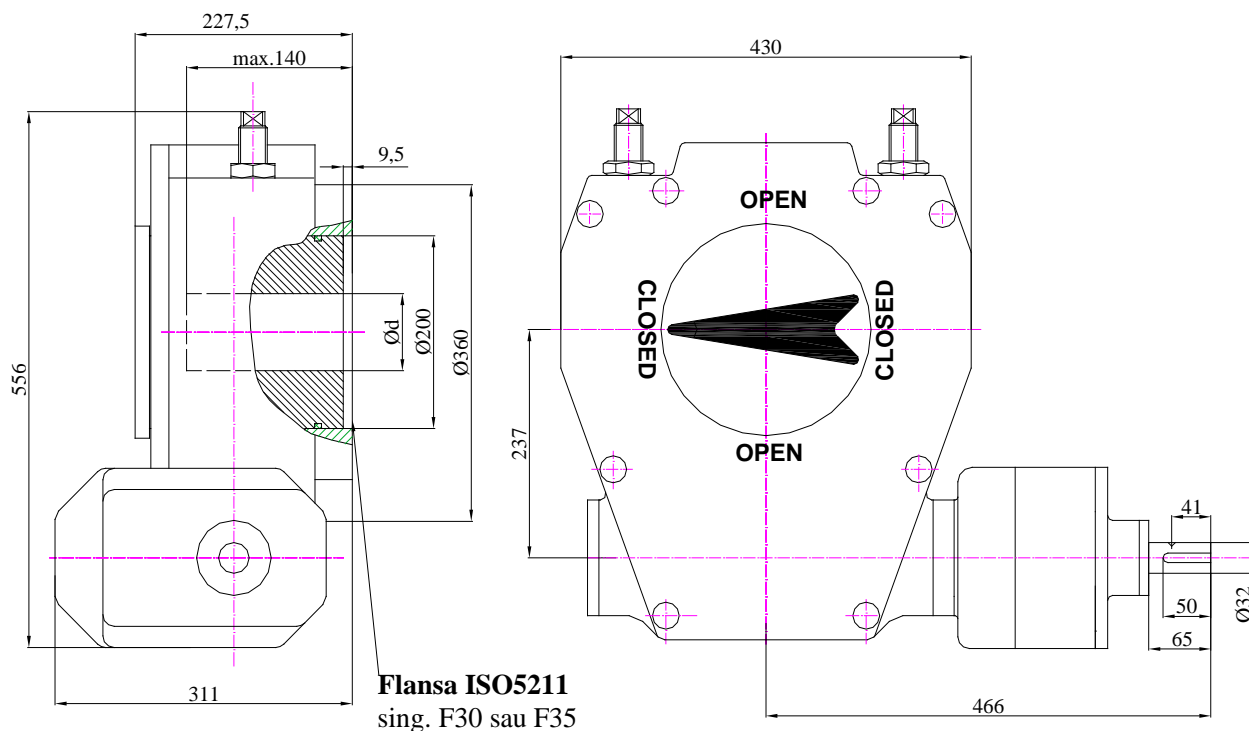
R2CM 1600 x **369** - **F30** / **1** / **60** - **A**

Tipo			Posición del chavetero
Ratio			d- Dimensiones de acoplamiento
Brida de salida ISO 5211			Tipo de acoplamiento a la válvula

REDUCTOR DE TORNILLO SINFIN PARA ARMADURAS "1/4 VUELTA" R2CM 2000

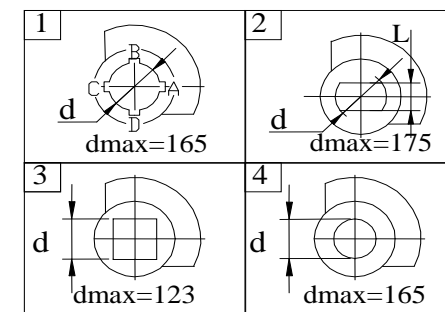


Hoja no.	814
Fecha	24.02.2004



Rueda de mano, soldada -ø600 estándar; ø800
¡Es necesario un pedido por separado!

TIPO DE ACOPLAMIENTO A LA VÁLVULA (VISTA DE ARRIBA)



No.	Descripción	Material	Especificación
1	Armazones	Hierro fundido cenizo	GG-25-DIN 1691
2	Árbol de entrada	Acero al carbono	C45-DIN17200
3	Engranajes cilíndricos	Acero al carbono	C45-DIN17200
4	Árbol de tornillo sinfín	Acero al carbono	C45-DIN17200
5	Rueda de tornillo sinfín	Hierro fundido nodular	GGG40-DIN1693
6	Bujes	Bronce	CuSn6-DIN17662
7	Cojinetes árbol de entrada	-	6005-DIN625
8	Cojinetes de tornillo sinfín	-	ANK6590- DIN711
9	Tornillos	Acero al carbono	Gr8.8-DIN916
10	Anillos tóricos	Caucho nitrilo	DIN 3771
11	Vaselina	A base de litio	UM180Li1EP

CARACTERÍSTICAS TÉCNICAS:

Par de torsión de salida [Nm]20000
 Par de torsión de entrada [Nm]110/75±10%
 Ratio720/1080
 Vuelta angular de salida90°±5°
 No. de rotaciones, rueda de mano para una vuelta completa ..180/270
 Grado de protección mecánicaIP54

SIMBOLIZACIÓN:

R2CM 2000 x 720 - F30 / 1 / 60 - A

Tipo
 Ratio
 Brida de salida ISO 5211

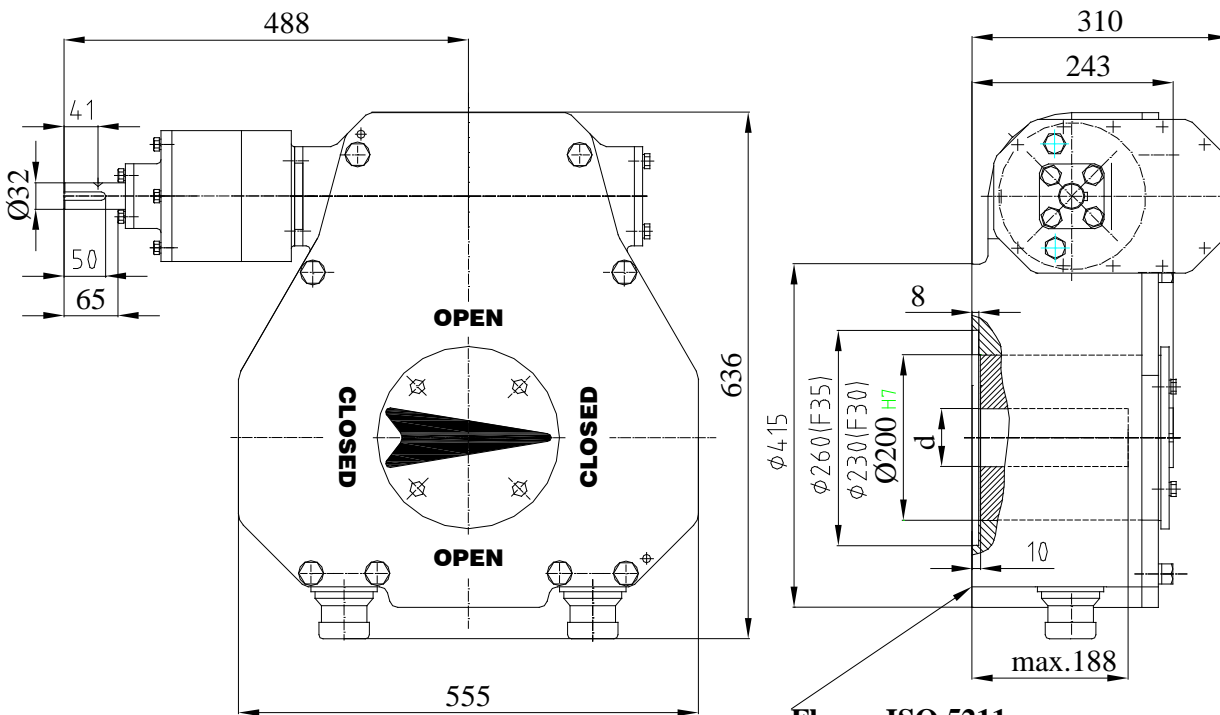
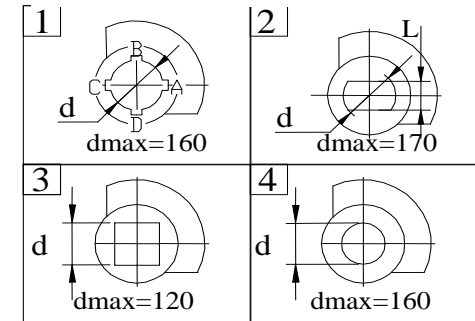
Posición del chavetero
 d- Dimensiones de acoplamiento
 Tipo de acoplamiento a la válvula

REDUCTOR DE TORNILLO SINFIN PARA ARMADURAS "1/4 VUELTA" R2CM 3000



Hoja no.	815a
Fecha	24.02.2004

TIPO DE ACOPLAMIENTO A LA VÁLVULA (VISTA DE ARRIBA)



Flansa ISO 5211
sing. F30 sau F35

Rueda de mano, soldada - ø600 - estándar; ø800
¡Es necesario un pedido por separado!

No	Descripción	Material	Especificación
1	Armazones	Hierro fundido cenizo	GG-25-DIN 1691
2	Árbol de entrada	Acero al carbono	C45-DIN17200
3	Engranajes cilíndricos	Acero al carbono	C45-DIN17200
4	Árbol de tornillo sinfín	Acero al carbono	16 MnCr 5-DIN17200
5	Rueda de tornillo sinfín	Hierro fundido nodular	GGG40-DIN1693
6	Bujes	Bronce	CuSn6-DIN17662
7	Cojinetes árbol de entrada	-	6007, 6306 - DIN 625
8	Cojinetes de tornillo sinfín	-	81112 DIN 722
9	Tornillos	Acero al carbono	Gr8.8-DIN916
10	Anillos tóricos	Caucho nitrilo	DIN 3771
11	Vaselina	A base de litio	UM180Li 1EP

CARACTERÍSTICAS TÉCNICAS:

Par de torsión de salida [Nm]	30000
Par de torsión de entrada [Nm]	180±10%
Ratio	720
Vuelta angular de salida	90°±5°
No. de rotaciones, rueda de mano para una vuelta completa ...	180
Grado de protección mecánica	IP

SIMBOLIZACIÓN:

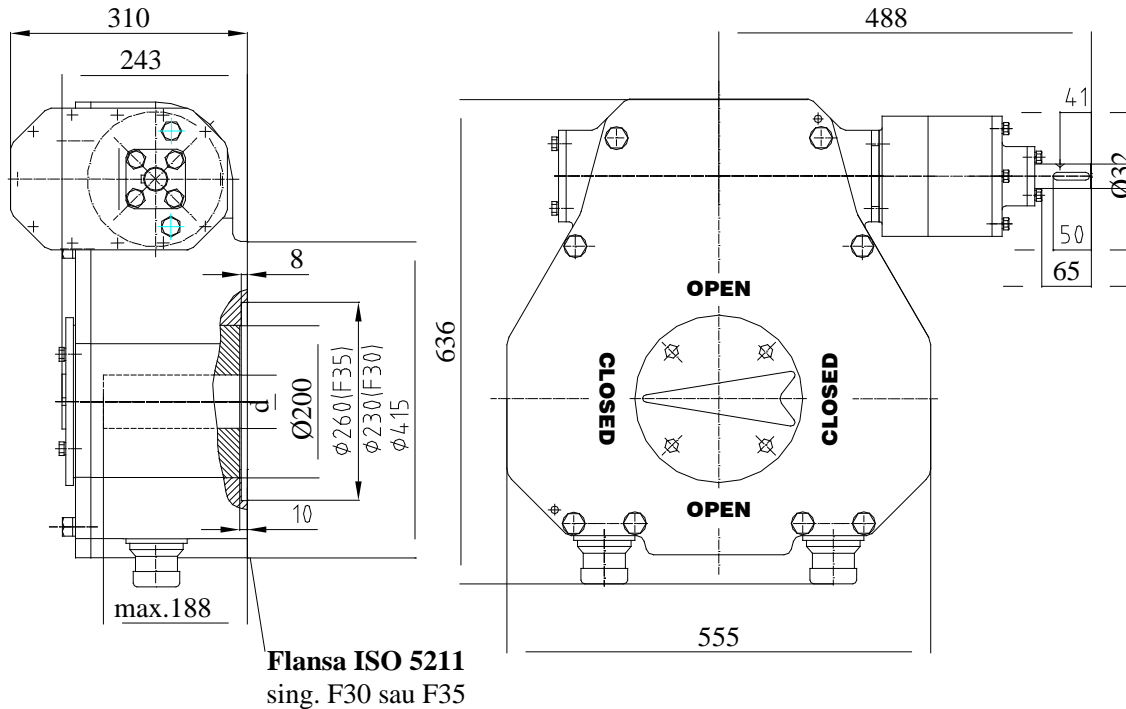
R2CM 3000 x **720** - **F35** / **1** / **90** - **A**

Tipo	Posición del chavetero
Ratio	d- Dimensiones de acoplamiento
Brida de salida ISO 5211	Dimensiones de acoplamiento

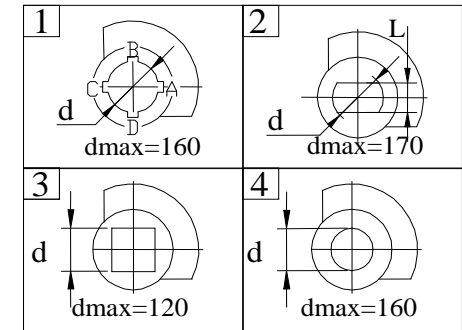
REDUCTOR DE TORNILLO SINFIN PARA ARMADURAS “1/4 VUELTA” R2CM 4000



Hoja no.	816a
Fecha	24.02.2004



TIPO DE ACOPLAMIENTO A LA VÁLVULA (VISTA DE ARRIBA)



N o.	Descripción	Material	Especificación
1	Armazones	Hierro fundido cenizo	GG-25-DIN 1691
2	Árbol de entrada	Acero al carbono	C45-DIN17200
3	Engranajes cilíndricos	Acero al carbono	C45-DIN17200
4	Árbol de tornillo sinfín	Acero al carbono	16 MnCr 5-DIN17200
5	Rueda de tornillo sinfín	Hierro fundido nodular	GGG40-DIN1693
6	Bujes	Bronce	CuSn6-DIN17662
7	Cojinetes árbol de entrada	-	6007, 6306 - DIN 625
8	Cojinetes de tornillo sinfín	-	81112 DIN 722
9	Tornillos	Acero al carbono	Gr8.8-DIN916
10	Anillos tóricos	Caucho nitrilo	DIN 3771
11	Vaselina	A base de litio	UM180Li 1EP

CARACTERÍSTICAS TÉCNICAS:

Par de torsión de salida [Nm]40000
 Par de torsión de entrada [Nm]145±10%
 Ratio1200
 Vuelta angular de salida90°±5°
 No. de rotaciones, rueda de mano para una vuelta completa 300
 Grado de protección mecánicaIP 54

SIMBOLIZACIÓN:

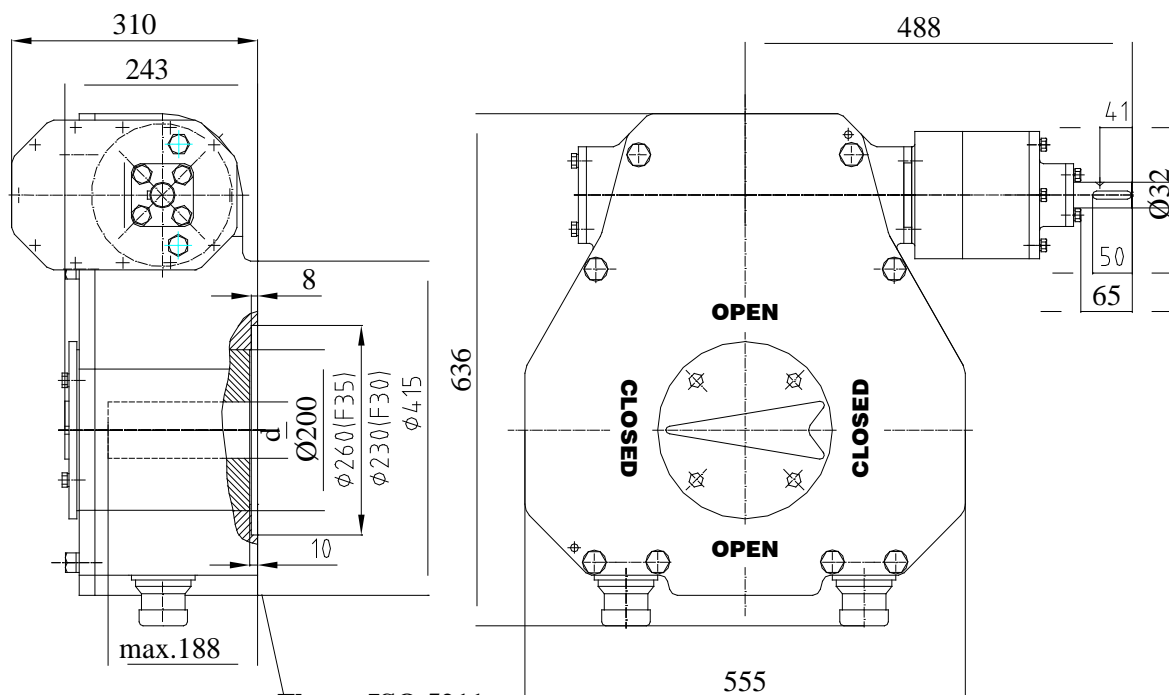
R2CM 4000 x 1200 - F35 / 1 / 90 - A

Tipo	Ratio	Brida de salida ISO 5211	Posición del chavetero
			d- Dimensiones de acoplamiento
			Tipo de acoplamiento a la válvula

REDUCTOR DE TORNILLO SINFIN PARA ARMADURAS "1/4 VUELTA" R2CM 5000



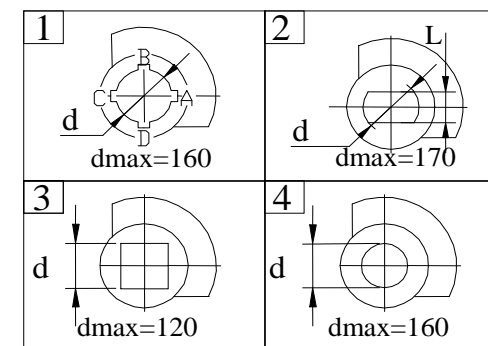
Hoja no.	817a
Fecha	24.02.2004



Flansa ISO 5211
sing. F30 sau F35

Rueda de mano, soldada -ø600 estándar; ø800
¡Es necesario un pedido por separado!

TIPO DE ACOPLAMIENTO A LA VÁLVULA (VISTA DE ARRIBA)



N o.	Descripción	Material	Especificación
1	Armazones	Hierro fundido cenizo	GG-25-DIN 1691
2	Árbol de entrada	Acero al carbono	C45-DIN17200
3	Engranajes cilíndricos	Acero al carbono	C45-DIN17200
4	Árbol de tornillo sinfín	Acero al carbono	16 MnCr 5-DIN17200
5	Rueda de tornillo sinfín	Hierro fundido nodular	GGG40-DIN1693
6	Bujes	Bronce	CuSn6-DIN17662
7	Cojinetes árbol de entrada	-	6007, 6306 - DIN 625
8	Cojinetes de tornillo sinfín	-	81112 DIN 722
9	Tornillos	Acero al carbono	Gr8.8-DIN916
10	Anillos tóricos	Caucho nitrilo	DIN 3771
11	Vaselina	A base de litio	UM180Li 1EP

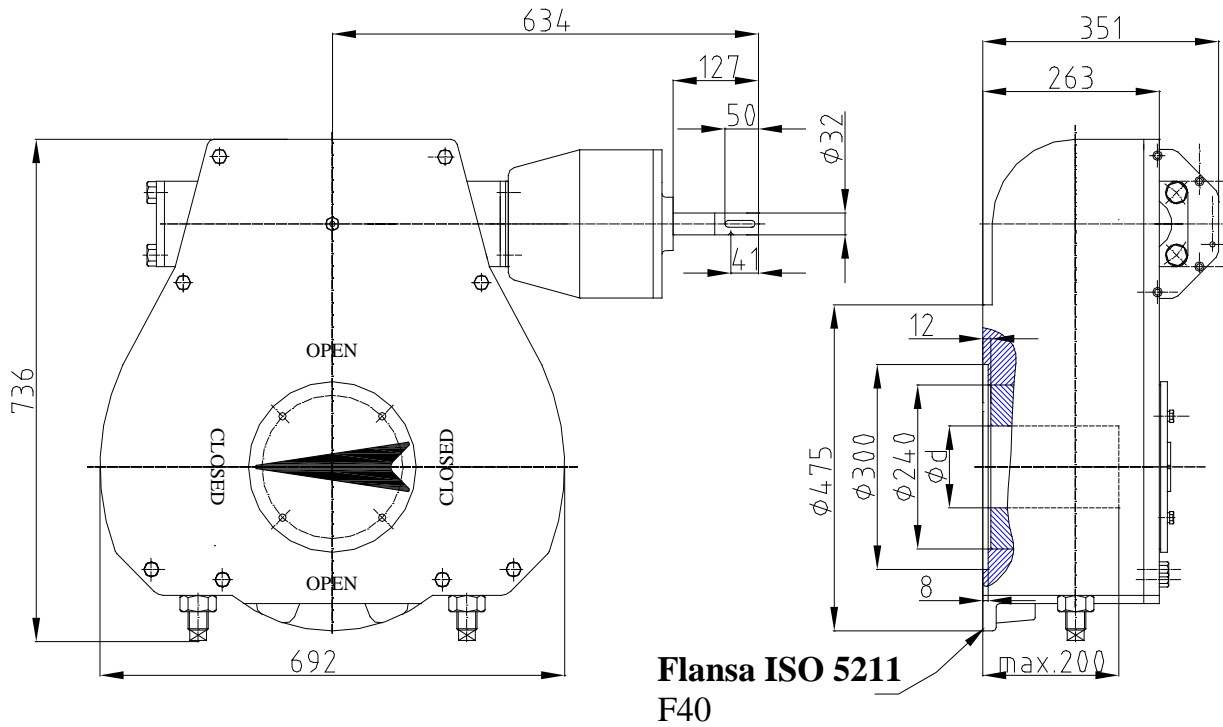
CARACTERÍSTICAS TÉCNICAS:

Par de torsión de salida [Nm]50000
Par de torsión de entrada [Nm]110±10%
Ratio1977
Vuelta angular de salida90°±5°
No. de rotaciones, rueda de mano para una vuelta completa	..495
Grado de protección mecánicaIP 54

SIMBOLIZACIÓN:

R2CM 5000	x 1977	- F35	/ 1	/ 90	- A
Tipo		Ratio		Posición del chavetero	
Brida de salida ISO 5211				d- Dimensiones de acoplamiento	
				Tipo de acoplamiento a la válvula	

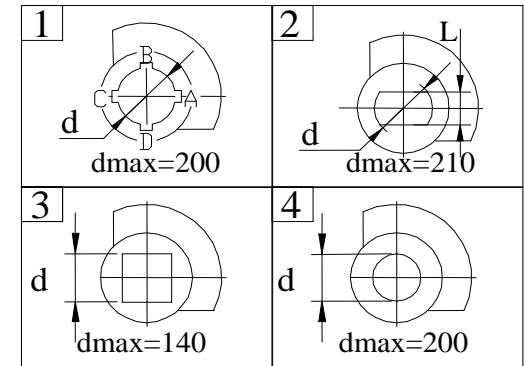
REDUCTOR DE TORNILLO SINFIN PARA ARMADURAS "1/4 VUELTA" R2CM 6000



Rueda de mano, soldada -ø600 estándar; ø800
¡Es necesario un pedido por separado!

Hoja no.	818a
Fecha	24.02.2004

TIPO DE ACOPLAMIENTO A LA VÁLVULA (VISTA DE ARRIBA)



N o.	Descripción	Material	Especificación
1	Armazones	Hierro fundido cenizo	GG-25-DIN 1691
2	Árbol de entrada	Acero al carbono	C45-DIN17200
3	Engranajes cilíndricos	Acero al carbono	C45-DIN17200
4	Árbol de tornillo sinfín	Acero al carbono	16 MnCr 5-DIN17200
5	Rueda de tornillo sinfín	Hierro fundido nodular	GGG40-DIN1693
6	Bujes	Bronce	CuSn6-DIN17662
7	Cojinetes árbol de entrada	-	6007, 6306 - DIN 625
8	Cojinetes de tornillo sinfín	-	51312 DIN 722
9	Tornillos	Acero al carbono	Gr8.8-DIN916
10	Anillos tóricos	Caucho nitrilo	DIN 3771
11	Vaselina	A base de litio	UM180Li 1EP

CARACTERÍSTICAS TÉCNICAS:

Par de torsión de salida [Nm]	60000
Par de torsión de entrada [Nm]	160±10%
Ratio	1440
Vuelta angular de salida	90°±5°
No. de rotaciones, rueda de mano para una vuelta completa	360
Grado de protección mecánica	IP 54

SIMBOLIZACIÓN:

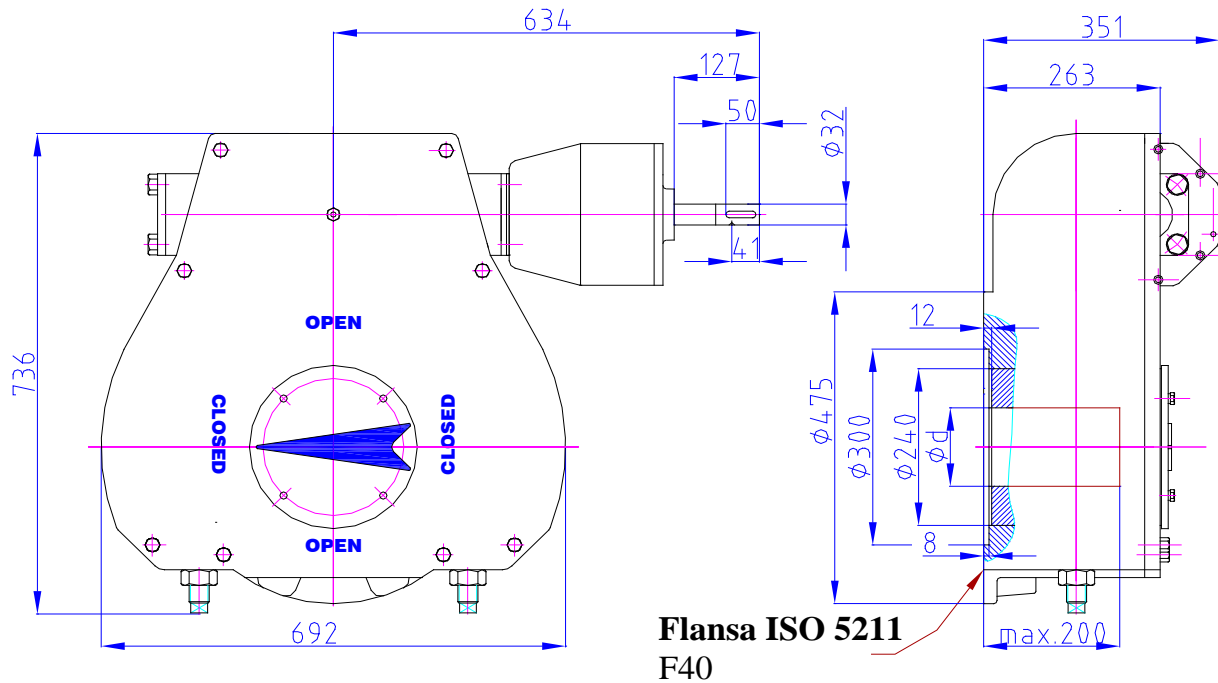
R2CM 6000 x 1440 - F40 / 1 / 90 - A

Tipo	Posición del chavetero
Ratio	d- Dimensiones de acoplamiento
Brida de salida ISO 5211	Tipo de acoplamiento a la válvula

REDUCTOR DE TORNILLO SINFIN PARA ARMADURAS "1/4 VUELTA" R2CM 6500

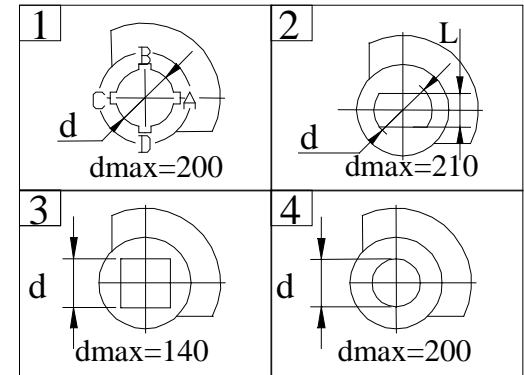


Hoja no.	819a
Fecha	24.02.2004



Rueda de mano, soldada - ϕ 600 estándar; ϕ 800
¡Es necesario un pedido por separado!

TIPO DE ACOPLAMIENTO A LA VÁLVULA (VISTA DE ARRIBA)



N o.	Descripción	Material	Especificación
1	Armazones	Hierro fundido cenizo	GG-25-DIN 1691
2	Árbol de entrada	Acero al carbono	C45-DIN17200
3	Engranajes cilíndricos	Acero al carbono	C45-DIN17200
4	Árbol de tornillo sinfín	Acero al carbono	16 MnCr 5-DIN17200
5	Rueda de tornillo sinfín	Hierro fundido nodular	GGG40-DIN1693
6	Bujes	Bronce	CuSn6-DIN17662
7	Cojinetes árbol de entrada	-	6007, 6306 - DIN 625
8	Cojinetes de tornillo sinfín	-	51312 DIN 722
9	Tornillos	Acero al carbono	Gr8.8-DIN916
10	Anillos tóricos	Caucho nitrilo	DIN 3771
11	Vaselina	A base de litio	UM180Li 1EP

CARACTERÍSTICAS TÉCNICAS:

Par de torsión de salida [Nm]65000
 Par de torsión de entrada [Nm]175±10%
 Ratio1490
 Vuelta angular de salida90°±5°
 No. de rotaciones, rueda de mano para una vuelta completa 372,5
 Grado de protección mecánicaIP 54

SIMBOLIZACIÓN:

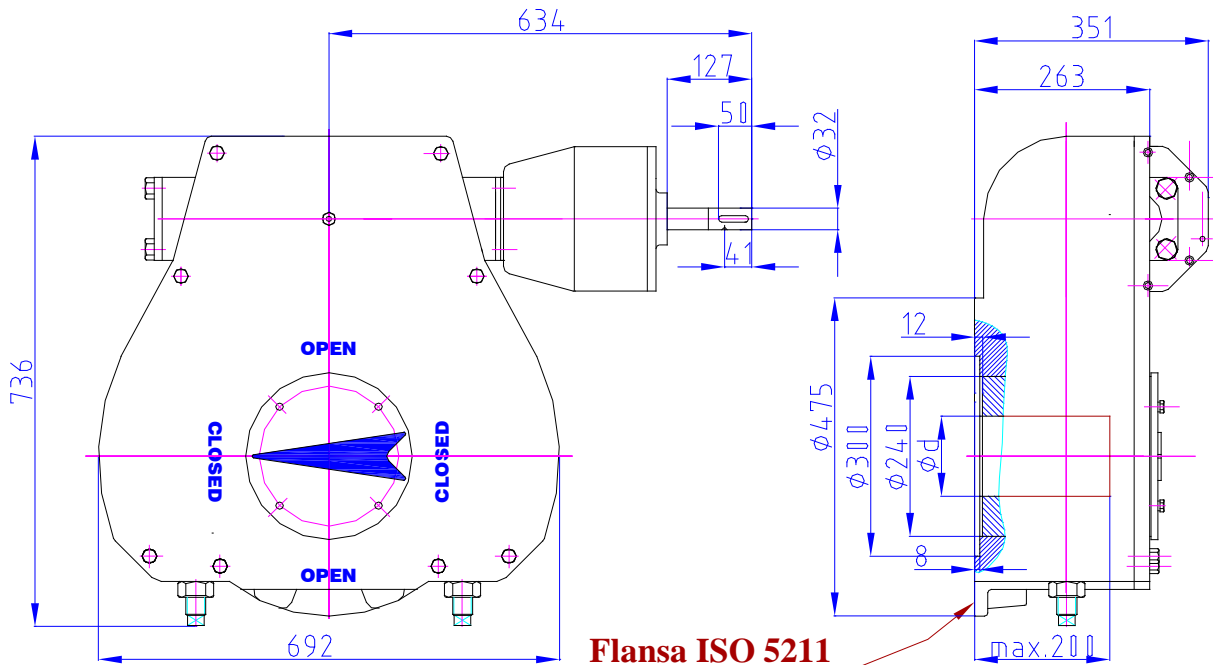
R2CM 6500 x 1490 - F40 / 1 / 90 - A

Tipo	Posición del chavetero
Ratio	d- Dimensiones de acoplamiento
Brida de salida ISO 5211	Tipo de acoplamiento a la válvula

REDUCTOR DE TORNILLO SINFIN PARA ARMADURAS "1/4 VUELTA" R2CM 8500



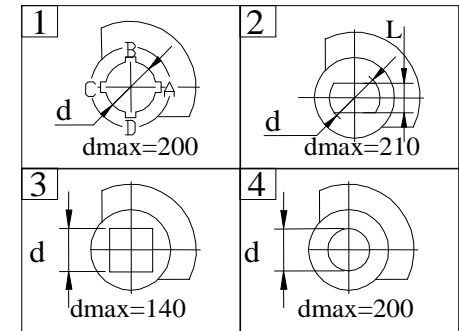
Hoja no.	820a
Fecha	24.02.2004



**Flansa ISO 5211
F40**

Rueda de mano, soldada -ø600 estándar; ø800
¡Es necesario un pedido por separado!

TIPO DE ACOPLAMIENTO A LA VÁLVULA (VISTA DE ARRIBA)



N o.	Descripción	Material	Especificación
1	Armazones	Hierro fundido cenizo	GG-25-DIN 1691
2	Árbol de entrada	Acero al carbono	C45-DIN17200
3	Engranajes cilíndricos	Acero al carbono	C45-DIN17200
4	Árbol de tornillo sinfín	Acero al carbono	16 MnCr 5-DIN17200
5	Rueda de tornillo sinfín	Hierro fundido nodular	GGG40-DIN1693
6	Bujes	Bronce	CuSn6-DIN17662
7	Cojinetes árbol de entrada	-	6007, 6306 - DIN 625
8	Cojinetes de tornillo sinfín	-	51312 DIN 722
9	Tornillos	Acero al carbono	Gr8.8-DIN916
10	Anillos tóricos	Caucho nitrilo	DIN 3771
11	Vaselina	A base de litio	UM180Li 1EP

CARACTERÍSTICAS TÉCNICAS:

Par de torsión de salida [Nm]	85000
Par de torsión de entrada [Nm]	210/125±10%
Ratio	1560/2700
Vuelta angular de salida	90°±5°
No. de rotaciones, rueda de mano para una vuelta completa	390/675
Grado de protección mecánica	IP 54

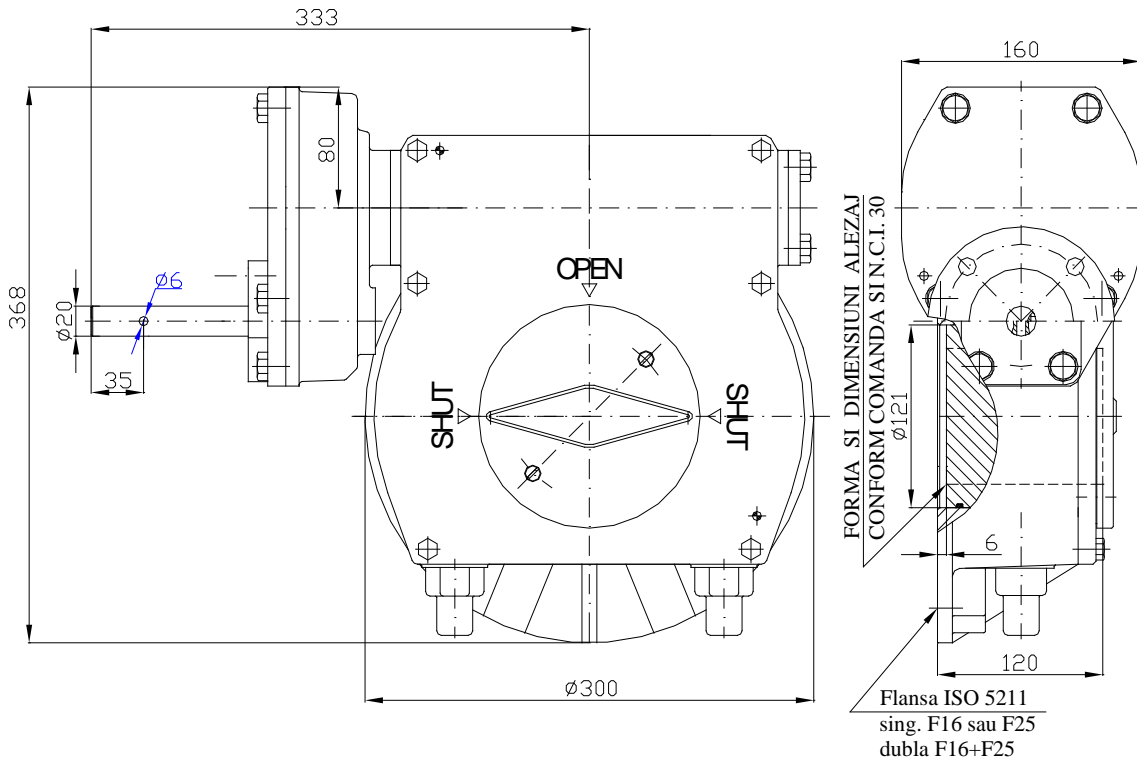
SIMBOLIZACIÓN:

R2CM 8500	x	1560	-	F40	/	1	/	90	-	A
Tipo						Posición del chavetero				
Ratio						d- Dimensiones de acoplamiento				
Brida de salida ISO 5211						Tipo de acoplamiento a la válvula				

REDUCTOR DE TORNILLO SINFIN PARA ARMADURAS "1/4 VUELTA" R2CMS-138

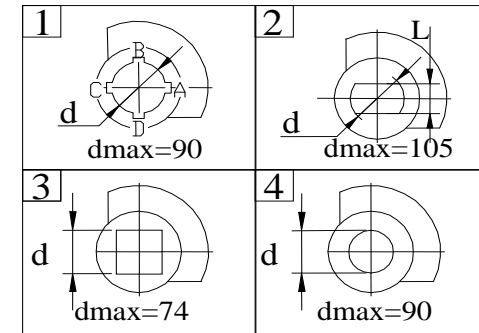


Hoja no.	843a
Fecha	04.05.2004



Rueda de mano, soldada - ϕ 600 estándar; ϕ 800
 ¡Es necesario un pedido por separado!

TIPO DE ACOPLAMIENTO A LA VÁLVULA (VISTA DE ARRIBA)



No.	Descripción	Material	Especificación
1	Armazones	Hierro fundido cenizo	GG-25-DIN 1691
2	Árbol de entrada	Acero al carbono	C45-DIN17200
3	Engranaje cilíndrico	Acero al carbono	C45-DIN17200
4	Árbol de tornillo sinfín	Acero al carbono	C45-DIN17200
5	Rueda de tornillo sinfín	Hierro fundido nodular	GGG40-DIN1693
6	Bujes	Bronce	CuSn6-DIN17662
7	Cojinetes de tornillo sinfín	-	51106-DIN 625
8	Tornillos	Acero al carbono	Gr8.8-DIN916
9	Anillos tóricos	Caucho nitrilo	DIN 3771
10	Vaselina	A base de litio	UM180Li 1EP

CARACTERÍSTICAS TÉCNICAS:

Par de torsión de salida6135 Nm
 Par de torsión de entrada140 \pm 10% Nm
 Ratio177
 Vuelta angular de salida90 \pm 5°
 No. de rotaciones, rueda de mano para una vuelta completa 44,25
 Grado de protección mecánicaIP 54

SIMBOLIZACIÓN:

R2CMS 138 x 177 - F25 / 1 / 60 - A

Tipo	
Ratio	
Brida de salida	ISO 5211

Posición del chavetero	
d - Dimensiones de acoplamiento	
Tipo de acoplamiento a la válvula	