



UNIUNEA EUROPEANĂ



GUVERNUL ROMÂNIEI



Instrumente Structurale
2007-2013

MODERNIZAREA ȘI DIVERSIFICAREA PRODUCȚIEI LA S.C. NEPTUN S.A.

proiect co-finanțat prin Fondul European de Dezvoltare Regională



Editorul materialului: S.C. NEPTUN S.A.
Data publicării materialului: 19 martie 2012

Conținutul acestui material nu reprezintă în mod obligatoriu poziția oficială a Uniunii Europene sau a Guvernului României.

S.C. NEPTUN S.A.

Str. Bobâlna 57 - 63, Câmpina, 105600, Prahova, ROMÂNIA
tel.: +4 0244 / 335 651, 335 652
fax: +4 0244 / 370 338, 336 641
e-mail: office@neptun-gears.ro
www.neptun-gears.ro



Programul Operațional Sectorial

“Creșterea Competitivității Economice”

- cofinanțat prin Fondul European de Dezvoltare Regională –

“Investiții pentru viitorul dumneavoastră”

Sector Operational Program

“Increase of Economic Competitiveness”

- Co-funded by the European Fund of Regional Development -

“Investments for your future”



UNIUNEA EUROPEANĂ



GUVERNUL ROMÂNIEI



Instrumente Structurale
2007-2013

Programul Operațional Sectorial „Creșterea Competitivității Economice”

- co-finanțat prin Fondul European de Dezvoltare Regională

„Investiții pentru viitorul dumneavoastră”

FINANȚARE DIN FONDURI EUROPENE

S.C. Neptun S.A., cu sediul în județul Prahova, Municipiul Câmpina, Str. Bobâlna, nr. 57-63, derulează, începând cu data de 17.05.2011, proiectul “Modernizarea și diversificarea producției la S.C. Neptun S.A.”, co-finanțat prin Fondul European de Dezvoltare Regională, în baza contractului de finanțare încheiat cu Ministerul Economiei, Comerțului și Mediului de Afaceri.

Valoarea totală a proiectului este de 26.939.623,63 lei, din care asistența financiară nerambursabilă este de 10.390.101,36 lei.

Proiectul se implementează în localitatea Câmpina pe o durată de 24 luni.

Obiectivul proiectului este creșterea productivității și diversificarea gamei de produse cu implicații directe asupra cifrei de afaceri și a exportului.

Sector Operational Program “Increase of Economic Competitiveness”

- Co-funded by the European Fund of Regional Development

“Investments for your future”

FUNDING FROM EUROPEAN FUNDS

S.C. Neptun S.A., with the headquarters in Prahova county, Campina Municipality, Str. Bobalna, No. 57-63, has developed, starting from the date of 17.05.2011, the project “Modernization and diversity of production at S.C. Neptun S.A.”, co-funded from The European Fund of Regional Development, based on the funding contract, concluded with the Ministry of Economy, Trade and Business Environment.

The total value of the project is 26,939,623.63 lei, of which the non-reimbursable financial support is 10,390,101.36 lei.

The project is implemented in Campina city, on a period of 24 months.

The goal of the project is the increase of productivity and diversity of the range of products with direct implications on the turnover and export.

Despre companie

S.C. NEPTUN S.A. este principalul producător de transmisii mecanice din România, dotat cu facilități tehnice și tehnologice moderne, executând produse de un înalt nivel tehnologic și calitativ.

Principalele game de transmisii mecanice fabricate în momentul de față în NEPTUN sunt:

- reductoare cilindrice cu una, două, trei sau patru trepte având puterea max. 600 kW;
- reductoare conice și conico-cilindrice cu una, două, trei sau patru trepte având puterea max. 800 kW;
- reductoare melcate cu o treaptă având puterea max. 110 kW;
- motoreductoare cilindrice și cilindro-melcate cu două sau trei trepte echipate cu motoare standard sau speciale, având puterea max. de 45 kW;
- reductoare și motoreductoare la temă cu angrenaje cilindrice, conice și melcate conform cerințelor clientului bazate pe soluții constructive și tehnologice de înaltă clasă, proiectate de proprii specialiști cu o mare experiență;
- acționări manuale și electrice pentru vane industriale;
- diverse piese de schimb;
- unități de antrenare pentru echipamente de extracția petrolului cu pompe cu cavități progresive;
- alte transmisii mecanice pentru diverse aplicații în industrie și în agricultură.

De asemenea Neptun vine în completarea pachetului său de produse și servicii cu o gamă variată de echipamente industriale: reductoare și motoreductoare de putere mică și medie – import Italia; electropompe submersibile; mixere; aeratoare; pompe dozatoare; pompe din inox; pompe centrifugale; pompe cu șurub; cuplaje hidraulice; compresoare; motoare electrice; convertizoare; vibratoare; vopsele.

About us

S.C. NEPTUN S.A. is the main producer of mechanical transmissions in Romania, provided with modern technical and technological facilities, so that products of high technological and quality level can be manufactured.

The main ranges of mechanical transmissions currently manufactured in NEPTUN are:

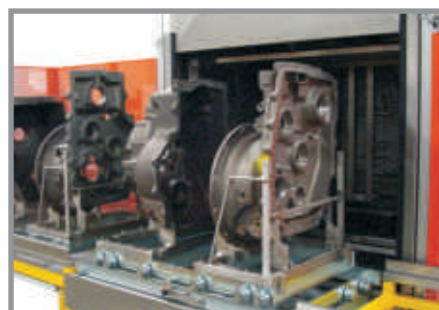
- one, two, three or four - step helical gear-units rated for max. 600 kW;
- one, two, three or four-step bevel and bevel-helical gear-units rated for max. 800 kW;
- one step worm gear-units rated for max. 110 kW;
- two and three-step helical and helical worm motor-gears, equipped with explosion-proof or standard motors, rated for max. 45 kW;
- custom-made gears and geared motors with bevel and worm gears according to the client requirements, based on a high-class technological and constructive design made by our own highly experienced engineers;
- manual and electric actuators for valves;
- various spare parts requested by customers;
- drive heads for oil extraction using progressive cavity pumps;
- other mechanical transmissions for industry and agriculture.

Neptun also completes its packet of products and services with a wide range of industrial equipments: small and medium power gear units and motor-gear units – imported from Italy; electric submersible pumps; mixers; aerators; metering pumps; stainless steel pumps; impeller pumps; screw pumps; hydraulic couplings; compressors; electromotors; converters; vibrators; dyes.



**INSTALAȚIE DE SPĂLARE ȘI DEGRESARE AUTOMATĂ PRIN STROPIRE
A PIESELOR SPECIFICE FABRICAȚIEI DE REDUCTOARE
4000/1600/2000/4000 - O.M.S.A. S.R.L. - ITALIA**

*AUTOMATIC WASHER AND DEGREASING SPRAY A SPECIFIC PARTS
MANUFACTURE REDUCTION 4000/1600/2000/4000
O.M.S.A. S.R.L. - ITALY*

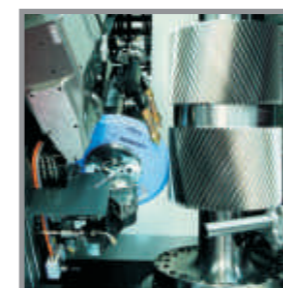
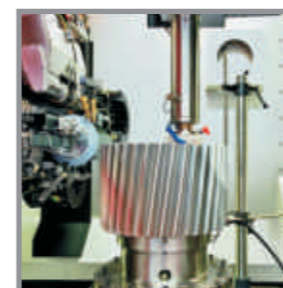


Date Tehnice / Technical Data

	Modul 1 / Module 1	Modul 2 / Module 2
Dimensiunile mesei / Table size	Ø = 1800 mm	L = 4000 mm; l = 1600 mm
Înălțimea max / Max. height	1000 mm	2000 mm
Greutate max. / Max. weight	800 kg	4000 kg

**MAȘINA PENTRU RECTIFICAT ROȚI DINȚATE CILINDRICE
HOFER RAPID 1250 MFM - GERMANIA**

*HELICAL GEAR WHEELS GRINDING MACHINE
HOFER RAPID 1250 MFM - GERMANY*

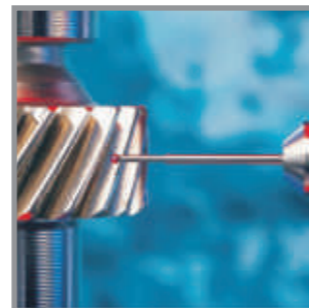
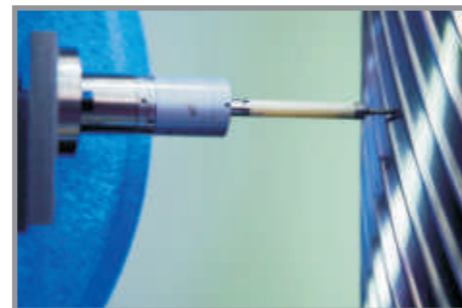
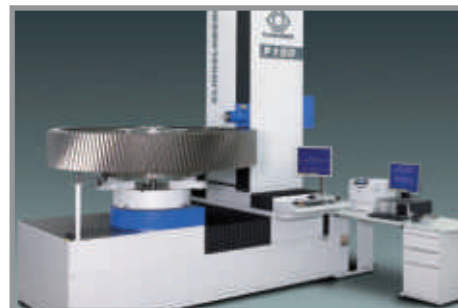


Date Tehnice / Technical Data

Distanța între centre pe masa / Center distance above table	500 - 1500 mm
Modulul aproximativ / Module approx.	min. - ca.max 0.5 - 35
Unghiul de inclinare / Helix angle	-45° / +120°
Cursa axială / Axial stroke length	1000 mm
Înălțimea maximă de lucru deasupra mesei / Working range above table	350 - 1350 mm

**APARAT PENTRU MĂSURAT ANGRENAJE CILINDRICE
P 150 KLINGELNBERG - GERMANIA**

GEAR MEASURING CENTER KLINGELNBERG P 150 - GERMANY



Date Tehnice / Technical Data

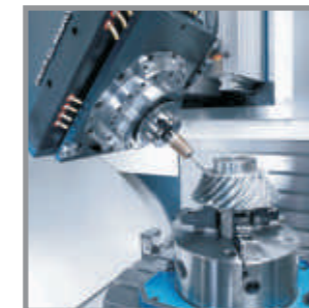
Modulul normal / <i>Module</i>	1-32 mm
Domeniul de masurare orizontal / <i>Horizontal measuring range (length of roll, X-axis)</i>	600 mm
Unghiul de inclinare al danturii min/max / <i>Min./max. helix or lead angle</i>	0° / 90°
Diametrul maxim al rotii de control / <i>Gear inspection diameter max.</i>	1800 mm
Greutatea maxima admisibila a rotii / <i>Max. permissible test gear weight, approx.</i>	8000 kg
Clasa de precizie a aparatului conform VDI/VDE 2612 pag. 1,2 2613	Class I

Measuring accuracy based on ref. temp. of 200 C / 68.50 F

Gear inspection: VDI/VDE 2612 page 1 and 2, 2613

**STRUNG CU CNC CU AX VERTICAL PENTRU PRELUCRAT PIESE
TIP DISC - DMU 80 FD DUOBLOCK - DMG - GERMANIA**

*VERTICAL CNC LATHE FOR MACHINING OF DISK PARTS
DMU 80 FD DUO BLOCK - DMG - GERMANY*



Date Tehnice / Technical Data

Cursa pe axele X/Y/Z / <i>Work area X/Y/Z-axis</i>	800/ 800/ 800 mm
Putere motor / <i>Main drive</i>	29 kw
Turatia maxima / <i>Max. rotational speed</i>	12000 rpm
Numar scule / <i>Magazine pockets</i>	40
Diametru strunjire + frezare / greutate piesa <i>Milling / turning measurements / load weight</i>	Ø 800 mm / 1000 kg
Turatie masa / <i>Table rotational speed in turning operations</i>	800 rpm