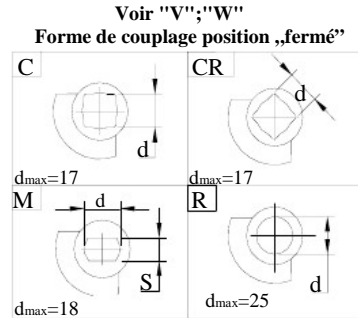
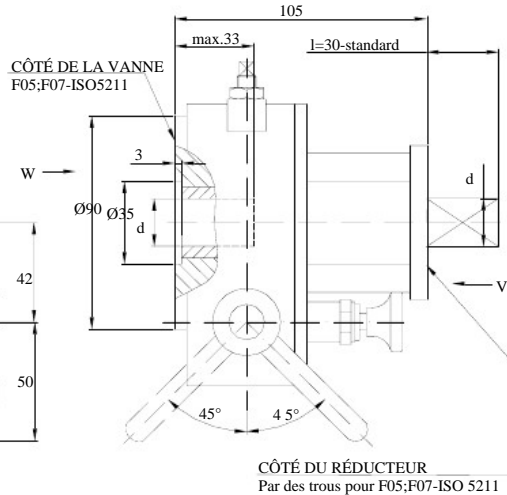
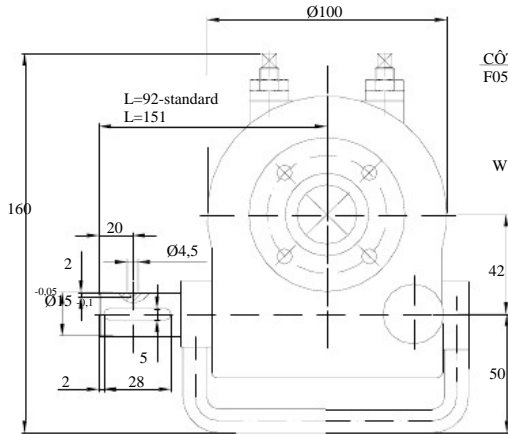


RÉDUCTEUR "1/4 DE TOUR" DÉBRAYABLE RMD 0A

Fiche no.	614b
Date	05.03.2003



CARACTÉRISTIQUES TECHNIQUES:

Moment de torsion nominale de sortie	125 Nm
Moment de torsion d'entrée.....	8,8 Nm
Rapport.....	41
Course angulaire de sortie.....	90°±5°
Le volant de manœuvre tourne pour une course complète 10,25	
Synthétisation.....	IP 65
Matériaux conformément à la Spécification no.128	

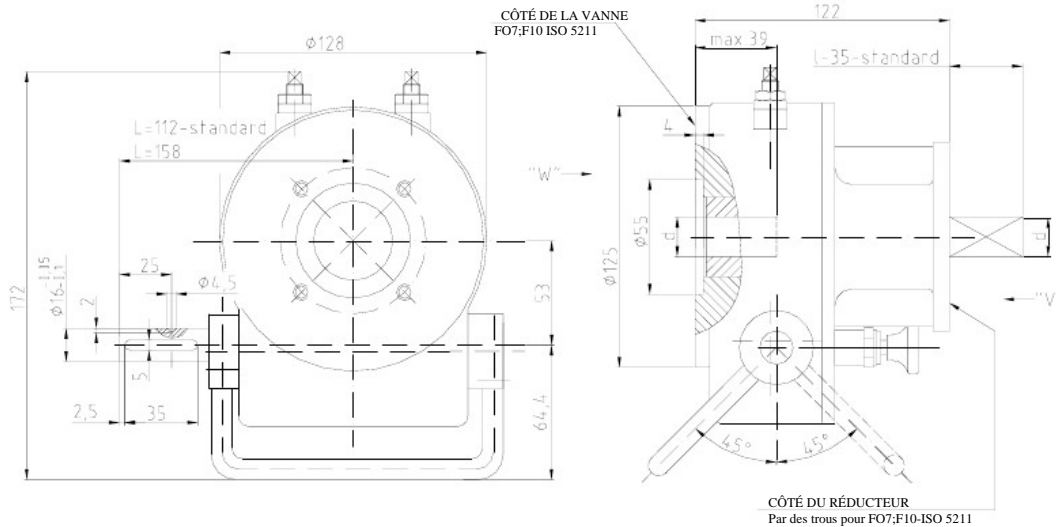
CODE DE COMMANDE:

RMD-0A	x	F07	-	C15	/	F05	-	C15	x	30	-	92
Type												L-Longueur de l'arbre
CÔTÉ DE LA VANNE ISO 5211												l-Longueur
d-Forme de couplage de la vanne												d-Forme de couplage & dim. -côté du réducteur
												Par des trous pour la côté du réducteur ISO 5211

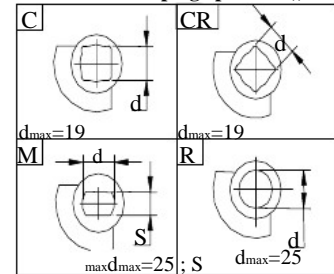
Volant de Manœuvre en Aluminium - 140-standard
Doit être commandé séparément

RÉDUCTEUR "1/4 DE TOUR" DÉBRAYABLE RMD 1A

Fiche no.	615b
Date	05.03.2003



Voir "V"; "W"
Forme de couplage position „fermé”



CARACTÉRISTIQUES TECHNIQUES:

Moment de torsion nominale de sortie	270 Nm
Moment de torsion d'entrée.....	22,5 Nm
Rapport.....	40
Course angulaire de sortie.....	$90^\circ \pm 5^\circ$
Le volant de manœuvre tourne pour une course complète. 10	
Synthétisation.....	IP 65
Matériaux conformément à la Spécification	no.128

CODE DE COMMANDE:

RMD-1A x F10 - C17 / F07 - C17 x 35 - 112

Type

Bride de la vanne

d-Forme de couplage de la vanne

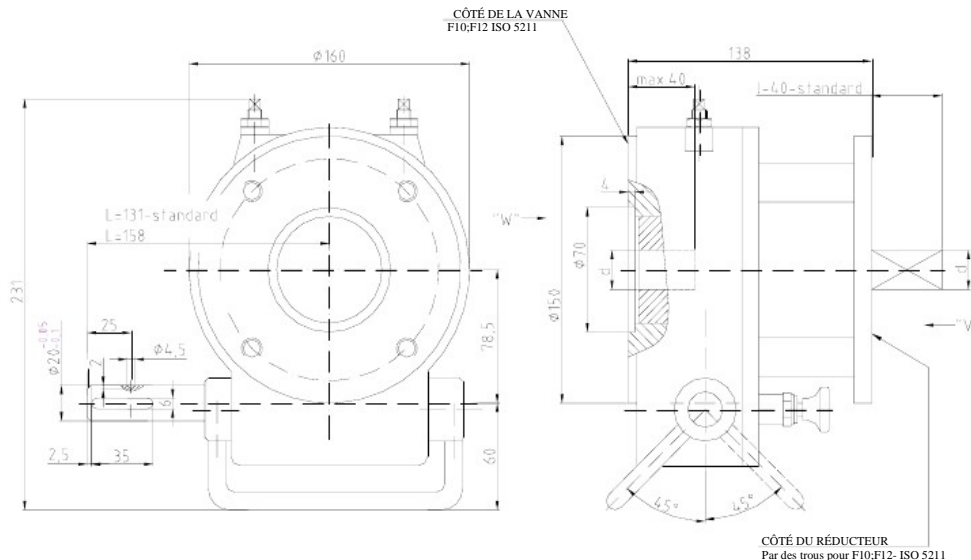
Volant de Manœuvre en Aluminium $\phi 225$ -Standard
Doit être commandé séparément

L-Longueur de l'arbre
I-Longueur
d-Forme de couplage & dim. -côté du réducteur
Bride du réducteur NCI-31

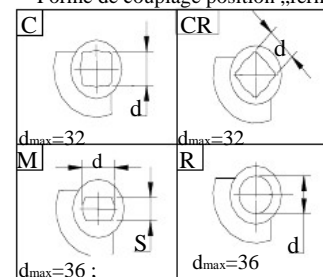
RÉDUCTEUR "1/4 DE TOUR" DÉBRAYABLE RMD 2A



Fiche no.	616b
Date	05.03.2003



Voir "V"; "W"
Forme de couplage position „fermé”



Volant de Manœuvre en Aluminium Ø225-Standard
Doit être commandé séparément

CARACTÉRISTIQUES TECHNIQUES:

Moment de torsion nominale de sortie	800 Nm
Moment de torsion d'entrée	55 Nm
Rapport	48
Course angulaire de sortie	90°±5°
Le volant de manœuvre tourne pour une course complète...	10,25
Synthétisation	IP 65
Matériaux conformément à la Spécification no.128	

CODE DE COMMANDE:

RMD-2A x F12 - C25 / F10 - C25 x 40 - 131

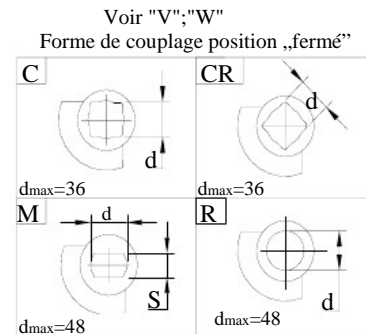
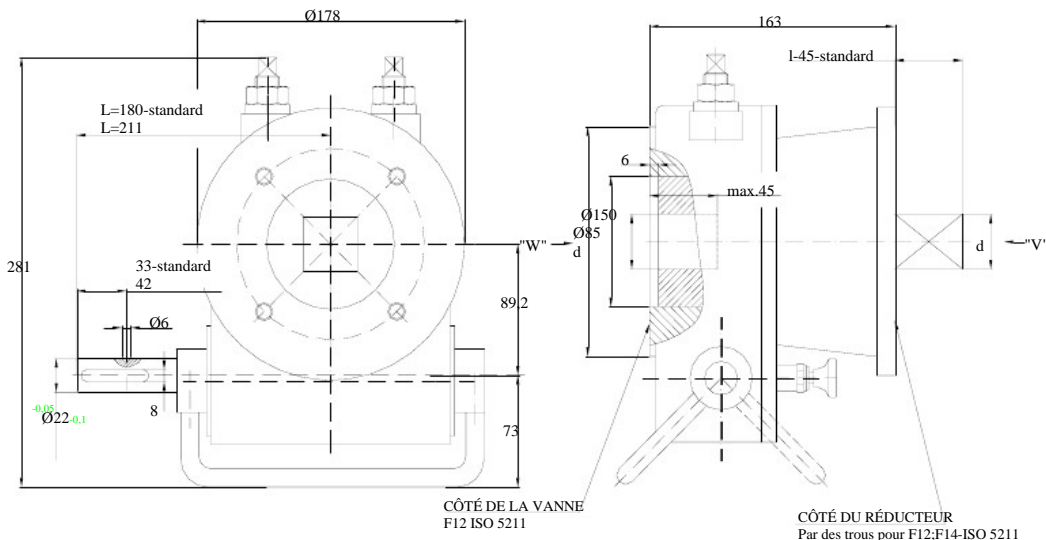
Type
CÔTÉ DE LA VANNE ISO 5211
d-Forme de couplage de la vanne

L-Longueur de l'arbre
l-Longueur
d-Forme de couplage & dim. -côté du réducteur
Par des trous pour la côté du réducteur ISO 5211

RÉDUCTEUR "1/4 DE TOUR" DÉBRAYABLE RMD 3A



Fiche no.	617b
Date	05.03.2003



Volant de Manœuvre - A450-standard;
-A350
Doit être commandé séparément

CARACTÉRISTIQUES TECHNIQUES:

Moment de torsion nominale de sortie.....1150 Nm
 Moment de torsion d'entrée..... 75 Nm
 Rapport..... 49
 Course angulaire de sortie..... 90°±5°
 Le volant de manœuvre tourne pour une course complète....
 10.25
 Synthésisation..... IP 65
 Matériaux conformément à la Spécification no.128

CODE DE COMMANDE:

RMD-3A x F12 - C36 / F12 - C36 x 45 - 180

Type

CÔTÉ DE LA VANNE ISO 5211

d-Forme de couplage de la vanne

L-Longueur de l'arbre

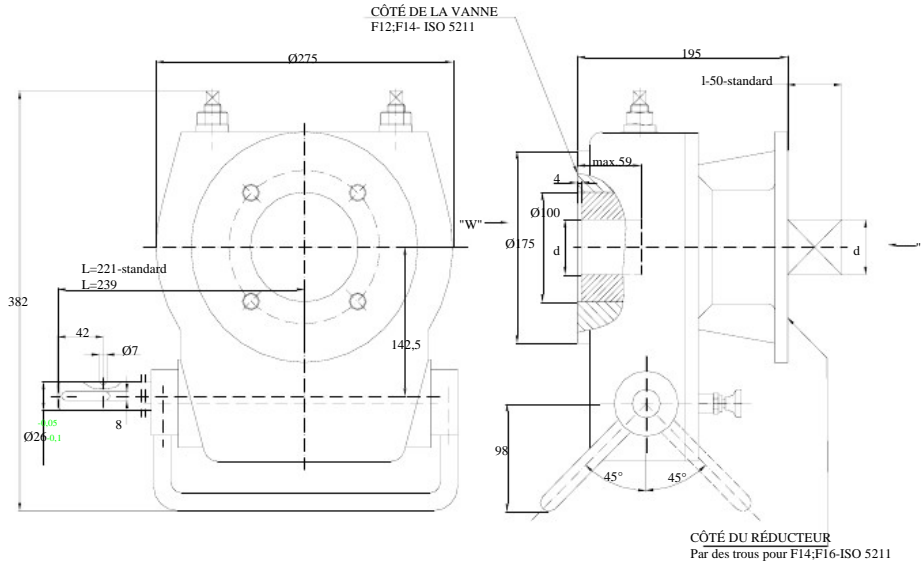
l-Longueur

d-Forme de couplage & dim. -côté du réducteur

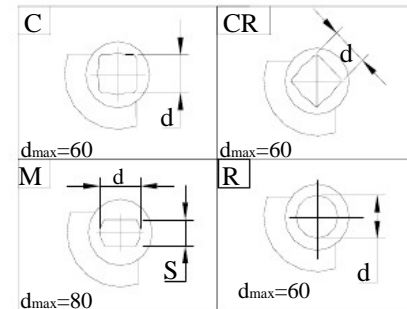
Par des trous pour la côté du réducteur ISO 5211

RÉDUCTEUR "1/4 DE TOUR" DÉBRAYABLE RMD 4A

Fiche no.	618b
Date	05.03.2003



Voir "V"; "W"
Forme de couplage position „fermé”



Volant de Manœuvre - A600-standard
Doit être commandé séparément

CARACTÉRISTIQUES TECHNIQUES:

Moment de torsion nominale de sortie.....	2500 Nm
Moment de torsion d'entrée.....	190 Nm
Rapport.....	44
Course angulaire de sortie.....	90°±5°
Le volant de manœuvre tourne pour une course complète.....	11
Synthésisation.....	IP 65
Matériaux conformément à la Spécification no. 128	

CODE DE COMMANDE:

RMD-4A x **F14** - **C50**

Type /

CÔTÉ DE LA VANNE ISO 5211
d-Forme de couplage de la vanne

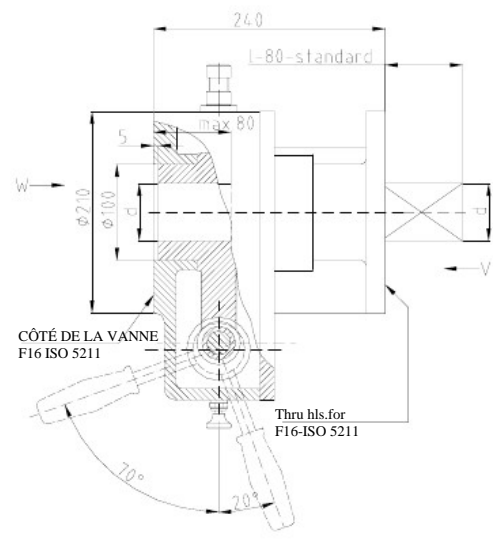
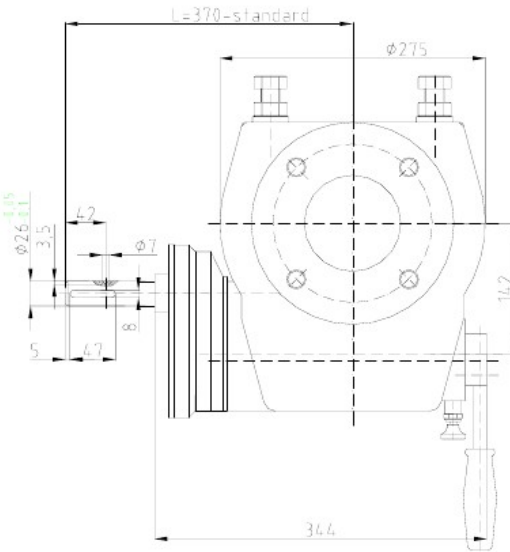
/ - x -

L-Longueur de l'arbre
l-Longueur
d-Forme de couplage & dim. -côté du réducteur
Par des trous pour la côté du réducteur ISO 5211

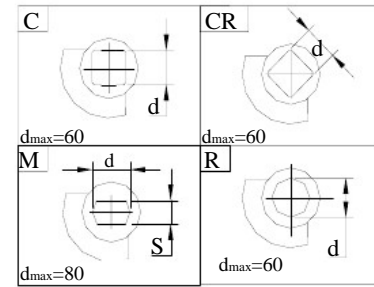


RÉDUCTEUR "1/4 DE TOUR" DÉBRAYABLE RMD 5

Fiche no.	619b
Date	05.03.2003



Voir "V"; "W"
Forme de couplage position „fermé”



Volant de Manœuvre - A600
Doit être commandé séparément

CARACTÉRISTIQUES TECHNIQUES:

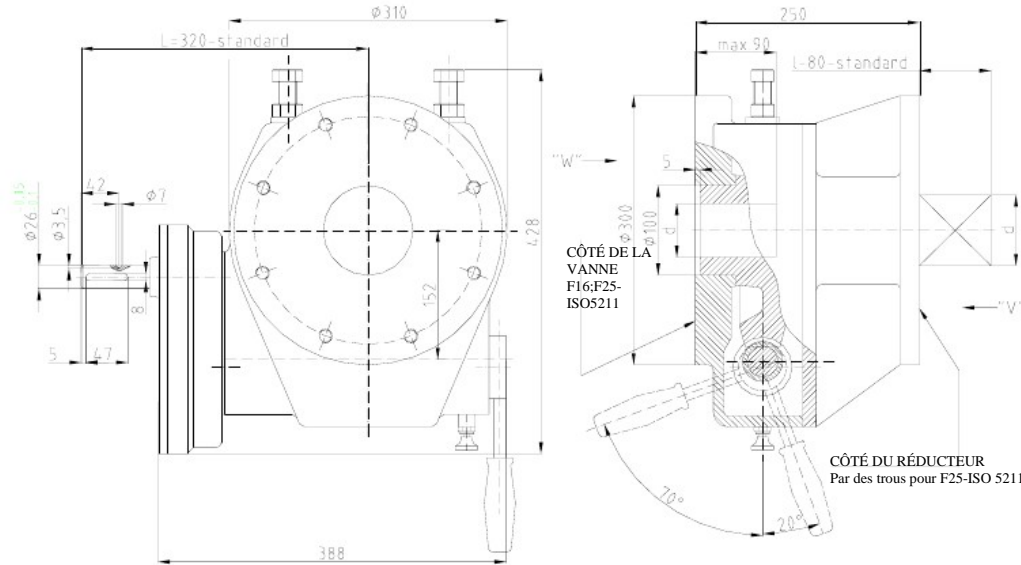
Moment de torsion nominale de sortie.....	4000 Nm
Moment de torsion d'entrée.....	104 Nm
Rapport.....	127,9
Course angulaire de sortie.....	90°±5°
Le volant de manœuvre tourne pour une course complète....	10.25
Synthétisation.....	IP 65

CODE DE COMMANDE:

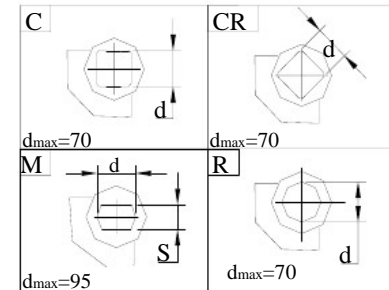
RMD 5	x	F16	-	C60	/	F16	-	C60	x	80	-	370
Type										L-Longueur de l'arbre		I-Longueur
CÔTÉ DE LA VANNE ISO 5211												
d-Forme de couplage & dim. -côté du réducteur												
Par des trous pour la côté du réducteur ISO 5211												

RÉDUCTEUR "1/4 DE TOUR" DÉBRAYABLE RMD 6

Fiche no.	620b
Date	05.03.2003



Voir "V"; "W"
Forme de couplage position „fermé”



Volant de Manœuvre - A600
Doit être commandé séparément

CARACTÉRISTIQUES TECHNIQUES:

Moment de torsion nominale de sortie.....	8000 Nm
Moment de torsion d'entrée.....	144 Nm
Rapport.....	216
Course angulaire de sortie.....	90°±5°
Le volant de manœuvre tourne pour une course complète....	10,25
Synthétisation.....	IP 65

CODE DE COMMANDE:

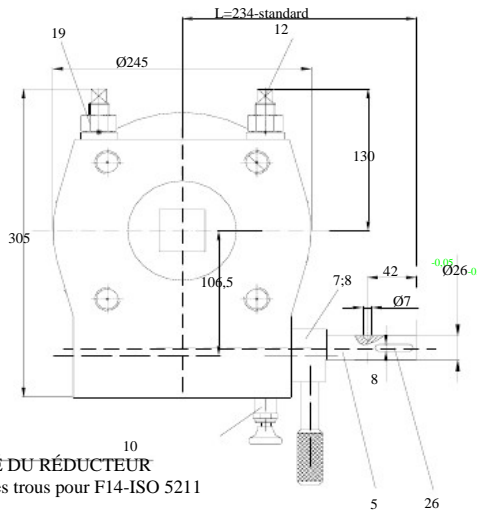
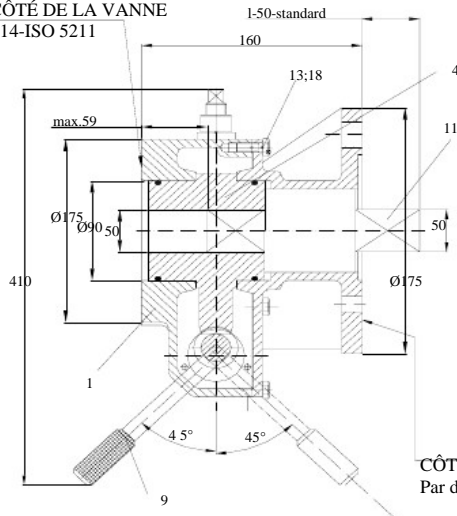
RMD 6 x **F25** - **C70** / **F25** - **C70** x **80** - **320**

Type	
CÔTÉ DE LA VANNE ISO 5211	
d-Forme de couplage de la vanne	

L-Longueur de l'arbre	
l-Longueur	
d-Forme de couplage & dim. -côté du réducteur	
Par des trous pour la côté du réducteur ISO 5211	

RÉDUCTEUR "1/4 DE TOUR" DÉBRAYABLE RMD 125M

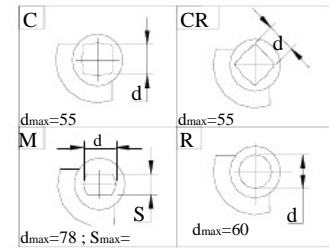
CÔTÉ DE LA VANNE
F14-ISO 5211



CÔTÉ DU RÉDUCTEUR
Par des trous pour F14-ISO 5211

Fiche no.	466b
Date	01.09.2006

Voir "V"; "W"
Forme de couplage position „fermé”



Volant de Manœuvre en Aluminium –ø350-standard
Doit être commandé séparément!

CARACTÉRISTIQUES TECHNIQUES:

Moment de torsion nominale de sortie..	2500 Nm
Moment de torsion d'entrée.....	110 Nm
Rapport.....	76
Course angulaire de sortie.....	90°±5°
Le volant de manœuvre tourne pour une course complète.....	19
Synthétisation.....	.IP67

CODE DE COMMANDE:

RMD125M x **F14** - **C50** / **F14** - **C50** x **55** - **234**
 Type / L-Longueur de l'arbre
 CÔTÉ DE LA VANNE ISO 5211 / l-Longueur
 d-Forme de couplage & dim. - côté du réducteur
 Par des trous pour la côté du réducteur ISO 5211

No	Description	Matériel	Spécification
1	Carcasses	Fonte	GG-25-DIN 1691
4	Quadrant	Fer ductile	GGG40-DIN1693
5	Arbre d'entrée	Acier inoxydable A4	X5CrNiMo17-12-2/AISI 316
8	Manches	Bronze-CuSn 6	DIN 17662
9	Bague	Acier inoxydable A4	X5CrNiMo17-12-2/AISI 316
10	Levier	Acier inoxydable A4	X5CrNiMo17-12-2/AISI 316
11	Vis de blocage	Acier inoxydable A4	X5CrNiMo17-12-2/AISI 316
12	Actionneur	Acier inoxydable	X20Cr13-DIN 17440
13	Vis de set	Acier inoxydable A4	X5CrNiMo17-12-2/AISI 316
18	Goujon	Acier inoxydable A4	X5CrNiMo17-12-2/AISI 316
19	Vis	Acier inoxydable A4	X5CrNiMo17-12-2/AISI 316
21	Écrou	Acier inoxydable A4	X5CrNiMo17-12-2/AISI 316
21	Graisse	Lithium-Calcium	UM170LiCaPb2
21			X5CrNiMo17-12-2/AISI 316
26	Clé parallèle	Acier inoxydable A4	
	Coussinets d'entrée	-	51205-DIN 625
	Joint torique	Nitrile-DIN 3771	Nitrile-DIN 3771

