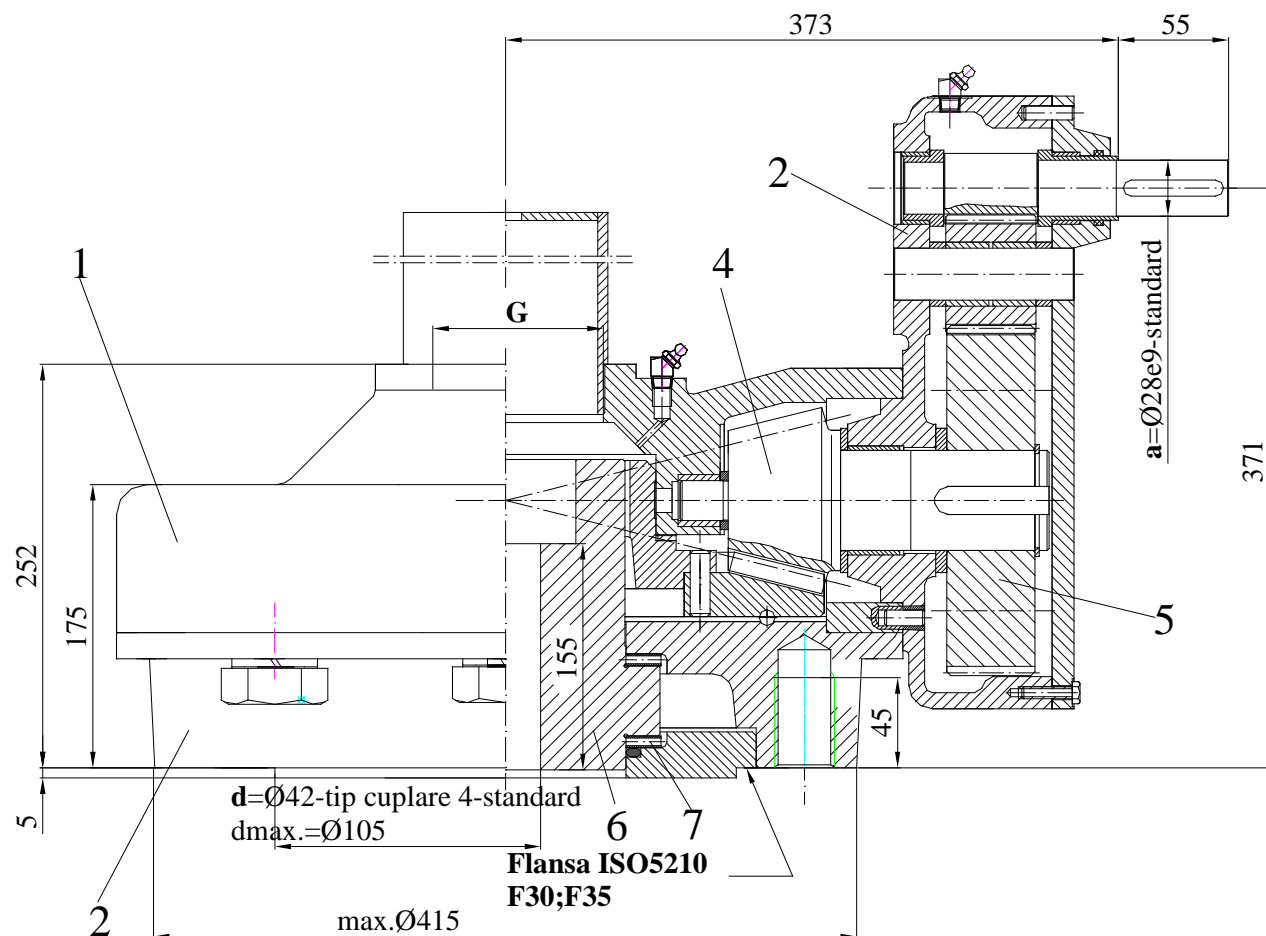


REDUCTOR MANUAL CILINDRO-CONIC PENTRU ARMATURI "MULTITURA" 2CK-8



Fisa nr.	547a
Data	14.09.2004



MATERIALE

1.Carcasa red.conic:	OT 450/GS 45
2.Carcasa red.cilindric:	OT450/GS 45
3.Intermediar:	OT 450/GS 45
4.Angrenaj conic:	OLC 45/C45
5.Angrenaj cilindric:	OLC45/C45
6.Piulita de antrenare:	Cu A110Fe 3T
	Fagn Ni 22
7.Rulmenti:	AXK140180

CARACTERISTICI TEHNICE

- Raport total: 34,6;58
- Moment de iesire: 8000 Nm
- Forta axiala: 800 kN

Raport	Moment intrare (Nm)	D (mm)	Forta tang.pe roata de mana(N)
34,6	385	800	2x480
58	230	800	2x290

SIMBOLIZARE :

2CK 8 x 34,6 - F35 - OB - 28 - 5" - 4 / 42

Tip									d - Dimensiune cuplare pe vana
Raport									d -Tip cuplare pe vana conf. NCI-30
Flansa de cuplare ISO 5210									G -Marime filet aparatoare

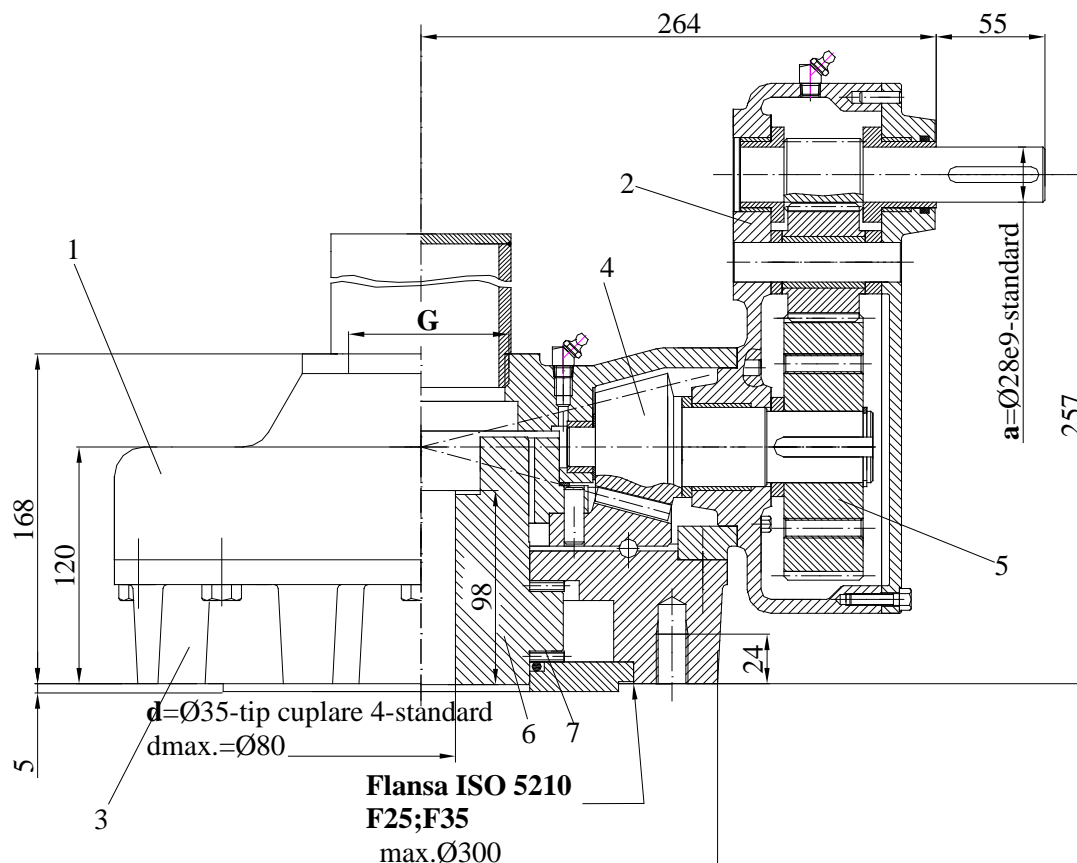
OB- Piulita de antrenare Bz -standard
OF- Piulita de antrenare Fagn Ni 22

a-Diametru arbore intrare conf.DIN 6885

Roata de mana - **A800-standard**
A600
Aparatoare - **A141,3(5")**
Se comanda separat!

REDUCTOR MANUAL CILINDRO-CONIC PENTRU ARMATURI "MULTITURA" 2CK-3

Fisa nr.	553a
Data	21.10.2002



MATERIALS

1.Carcasa red.conic:	OT 450/GS 45
2.Carcasa red.cilindric:	OT450/GS 45
3.Intermediar:	OT 450/GS 45
4.Angrenaj conic:	OLC 45/C45
5.Angrenaj cilindric:	OLC45/C45
6.Piulita de antrenare:	Cu Al10Fe 3T
	Fagn Ni 22
7.Rulmenti:	AXK110145

CARACTERISTICI TEHNICE

● Raport:	16
● Moment de iesire:	3300 Nm
● Forta axiala:	380 kN

Raport	Moment intrare (Nm)	D (mm)	Forta tang.pe roata de mana(N)
16	327	600	2x545
	327	800	2x400

SIMBOLIZARE :

2CK 3 x 16 - F25 - OB - 28 - 3" - 4 / 35

Tip

Raport

Flansa de cuplare ISO 5210

OB- Piulita de antrenare Bz -standard

OF-Piulita de antrenare Fagn Ni 22

d- Dimensiune cuplare pe vana

d-Tip cuplare pe vana conf. NCI-30

G-Marime filet aparatoare

a-Diametru arbore intrare conf. DIN 6885

Roata de mana - A800-standard

A600

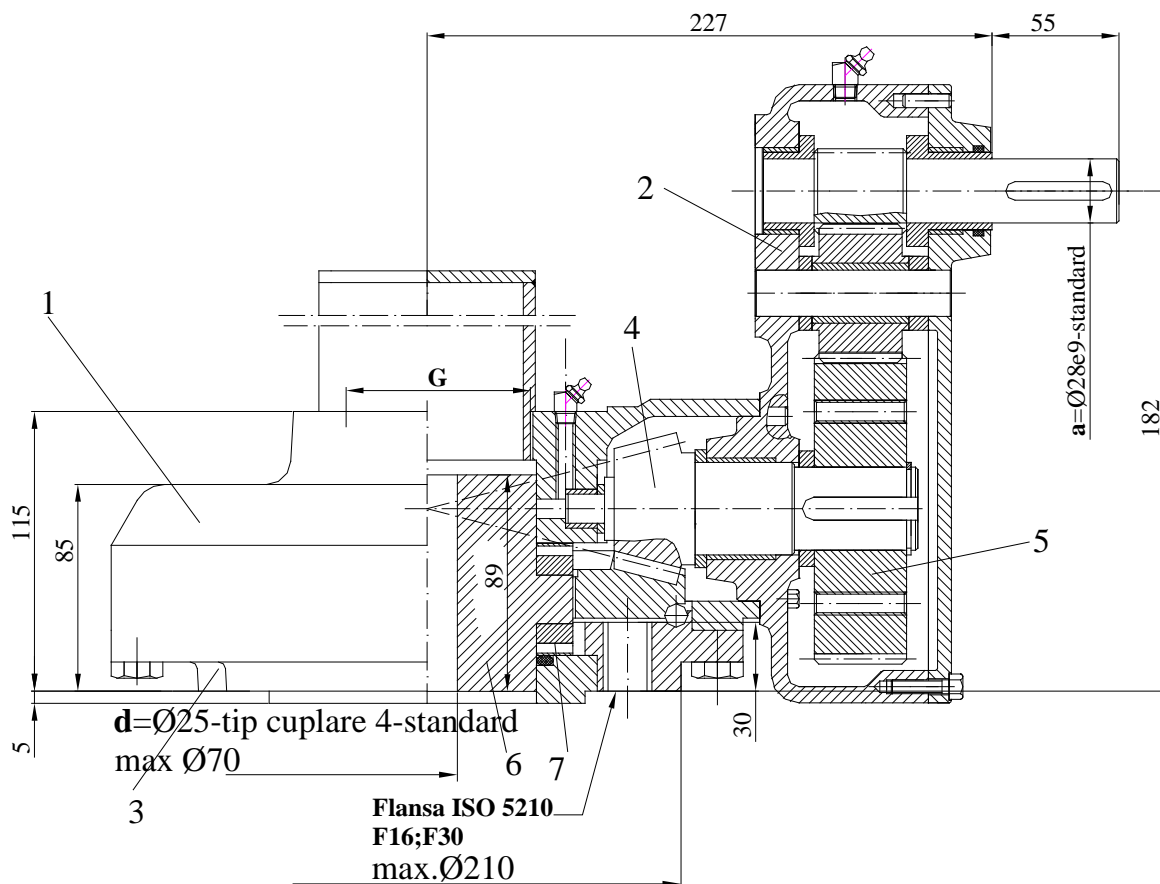
Aparatoare - A88,9(3")

Se comanda separat!

REDUCTOR MANUAL CILINDRO-CONIC PENTRU ARMATURI "MULTITURA" 2CK-2.1



Fisa nr.	554a
Data	14.09.2004



MATERIALE

1.Carcasa red.conic:	OT 450/GS 45
2.Carcasa red.cilindric:	OT450/GS 45
3.Intermediar:	OT 450/GS 45
4.Angrenaj conic:	OLC 45/C45
5.Angrenaj cilindric:	OLC45/C45
6.Piulita de antrenare:	Cu Al10Fe 3T Fagn Ni 22
7.Rulmenti:	ANK 90120

CARACTERISTICI TEHNICE

- Raport: 9,55;14,4
- Moment de iesire: 2000 Nm
- Forta axiala: 320 kN

Raport	Moment intrare (Nm)	D (mm)	Forta tang.pe roata de mana(N)
9,55	350	600	2x580
14,4	248	600	2x450

ORDERING CODE :

2CK 2.1 x 9,55 - F16 - OB - 28 - 3" - 4 / 25

Tip
Raport
Flansa de cuplare ISO 5210

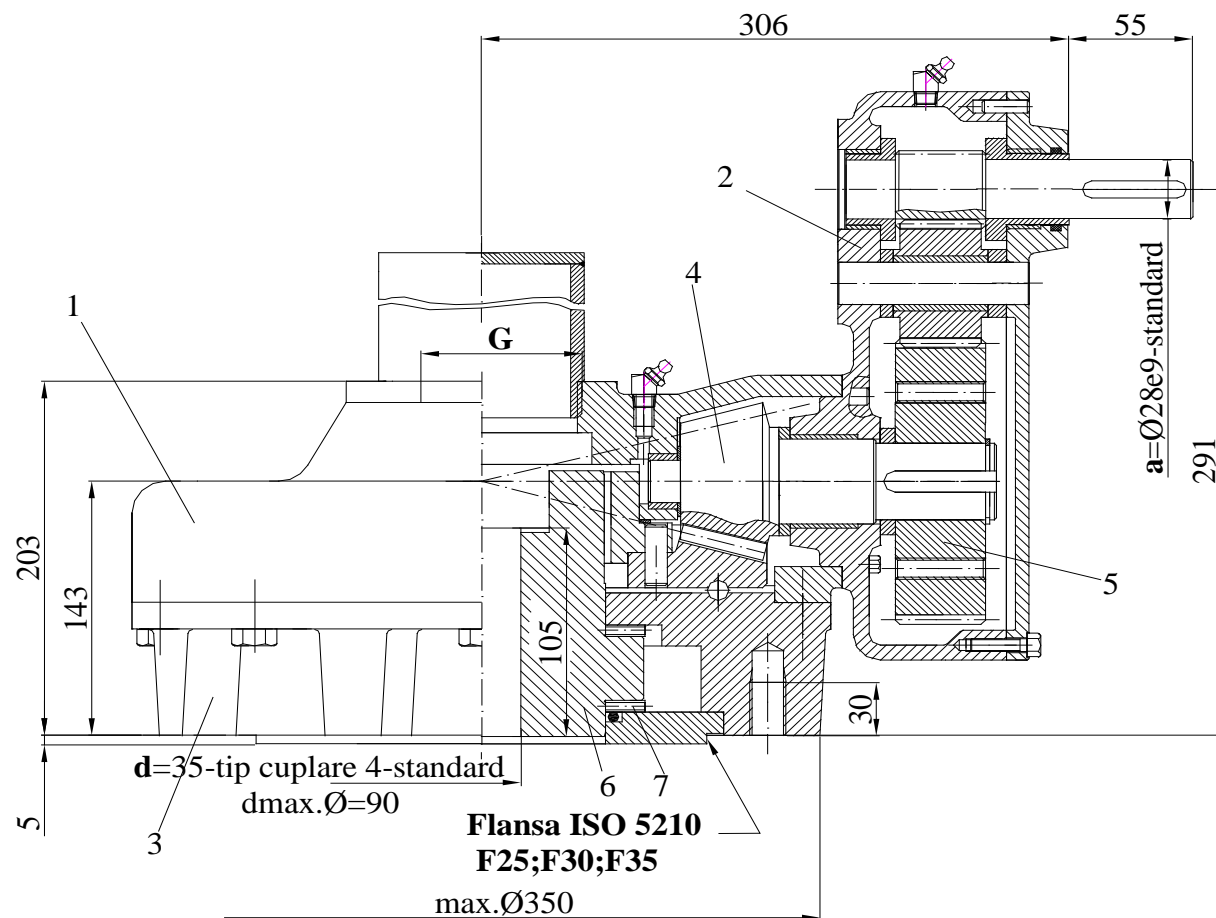
d- Dimensiune cuplare pe vana
d-Tip cuplare pe vana conf. NCI-30
G-Marime filet aparatoare

Roata de mana - **A800-standard**
A600
Aparatoare - **A88,9(3")**
Se comanda separat!

OB- Piulita de antrenare Bz -standard
OF- Piulita de antrenare Fagn Ni 22

a- Diametru arbore intrare conf. DIN 6885

REDUCTOR MANUAL CILINDRO-CONIC PENTRU ARMATURI "MUL TITURA" 2CK-5



Fisa nr.	555a
Data	14.09.2004

MATERIALS

1.Carcasa red.conic:	OT 450/GS 45
2.Carcasa red.cilindric:	OT450/GS 45
3.Intermediar:	OT 450/GS 45
4.Angrenaj conic:	OLC 45/C45
5.Angrenaj cilindric:	OLC45/C45
6.Piulita de antrenare:	Cu A110Fe 3T
	Fagn Ni 22
7.Rulmenti:	AXK120155

CARACTERISTICI TEHNICE

- Raport: 24;40
- Moment de iesire: 5000 N m
- Forta axiala: 570 k N

Raport	Moment intrare(N m)	D (mm)	Forta tang.pe roata de mana(N)
24	340	600	2x570
40	205	600	2x345

SIMBOLIZARE :

2CK 5 x 24 - F30 - OB - 28 - 3 1/2" - 4 / 35

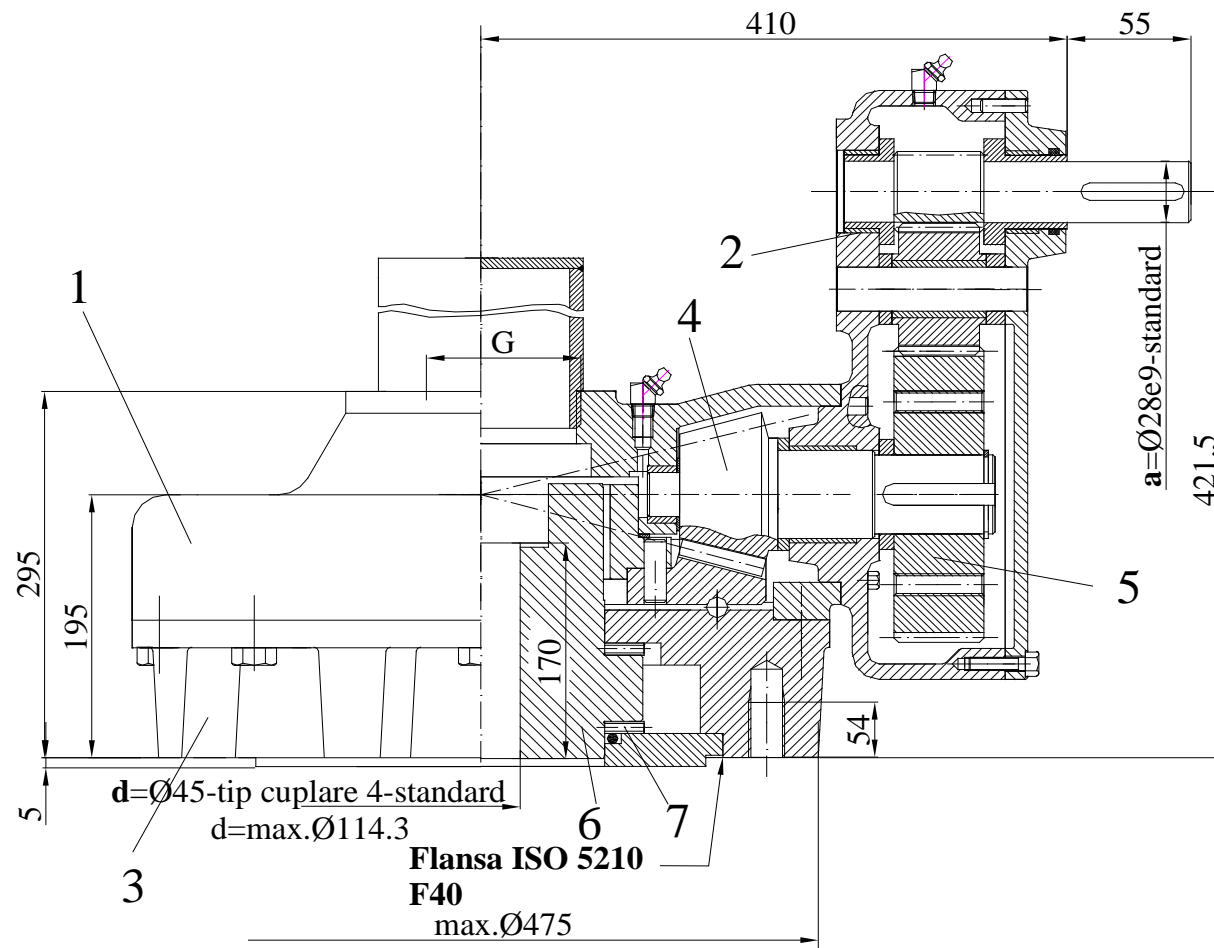
Tip	d- Dimensiune cuplare pe vana
Raport	d-Tip cuplare pe vana conf. NCI-30
Flansa de cuplare ISO 5210	G-Marime filet aparatoare
OB- Piulita de antrenare Bz -standard OF- Piulita de antrenare Fagn Ni 22	a-Diametru arbore intrare conf. DIN 6885

Roata de mana - **A800-standard**
A600
Aparatoare - **A102(3 1/2")-standard**
A115(4")
Se comanda separat!

REDUCTOR MANUAL CILINDRO-CONIC PENTRU ARMATURI "MULTITURA" 2CK-10



Fisa nr.	557a
Data	14.09.2004



MATERIALE

1.Carcasa red.conic:	OT 450/GS 45
2.Carcasa red.cilindric:	OT450/GS 45
3.Intermediar:	OT 450/GS 45
4.Angrenaj conic:	OLC 45/C45
5.Angrenaj cilindric:	OLC45/C45
6.Piulita antrenare:	Cu Al10Fe 3T
	Fagn Ni 22
7.Rulmenti:	AXK150190

CARACTERISTICI TEHNICE

• Raport:	47.4;80,5
• Moment de iesire:	10000 Nm
• Forta axiala:	950 kN

Raport	Moment intrare (N m)	D (mm)	Forta tang.pe roata de mana(N)
47.4	332	800	2x415
80,5	210	800	2x350

SIMBOLIZARE :

2CK 10 x 47,4 - F40 - OB - 28 - 5 1/2" - 4 / 45

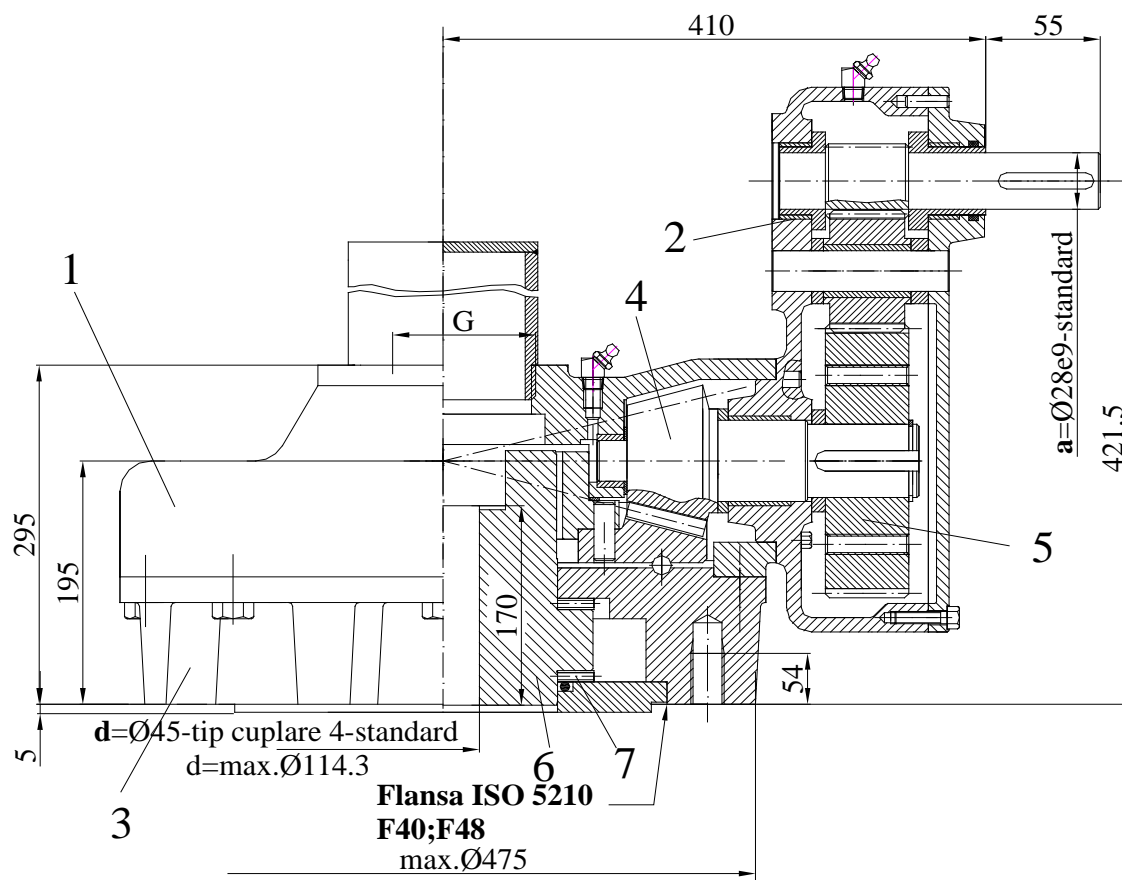
Tip	d- Dimensiune cuplare pe vana
Raport	d-Tip cuplare pe vana conf. NCI-30
Flansa de cuplare ISO 5210	G-Marime filet aparatoare
OB- Piulita de antrenare Bz -standard	a-Diametru arbore intrare conf. DIN 6885
OF- Piulita de antrenare Fagn Ni 22	

Roata de mana - A800-standard
A600
Aparatoare - A150(5 1/2")
Se comanda separat!

REDUCTOR MANUAL CILINDRO-CONIC PENTRU ARMATURI "MULTITURA" 2CK-12



Fisa nr.	558b
Data	01.09.2006



MATERIALE

1.Carcasa red.conic:	OT 450/GS 45
2.Carcasa red.cilindric:	OT450/GS 45
3.Intermediar:	OT 450/GS 45
4.Angrenaj conic:	OLC 45/C45
5.Angrenaj cilindric:	OLC45/C45
6.Piulita de antrenare:	Cu Al10Fe 3T Fagn Ni 22
7.Rulmenti:	AXK150190;AXK160200

CARACTERISTICI TEHNICE

● Raport:	47.4;80,5
● Moment de iesire:	12000 Nm
● Forta axiala:	1250 kN

Raport	Moment intrare (N m)	D (mm)	Forta tang.pe roata de mana(N)
47.4	332	800	2x415
80,5	210	800	2x350

SIMBOLIZARE :

2CK 12 x 47,4 - F40 - OB - 28 - 5 1/2" - 4 / 45

Tip

Raport

Flansa de cuplare ISO 5210

OB- Piulita de antrenare Bz -standard

OF- Piulita de antrenare Fagn Ni 22

d- Dimensiune cuplare pe vana

d-Tip cuplare pe vana conf. NCI-30

G-Marime filet aparatoare

a-Diametru arbore intrare conf. DIN 6885

Roata de mana - A800-standard
A600

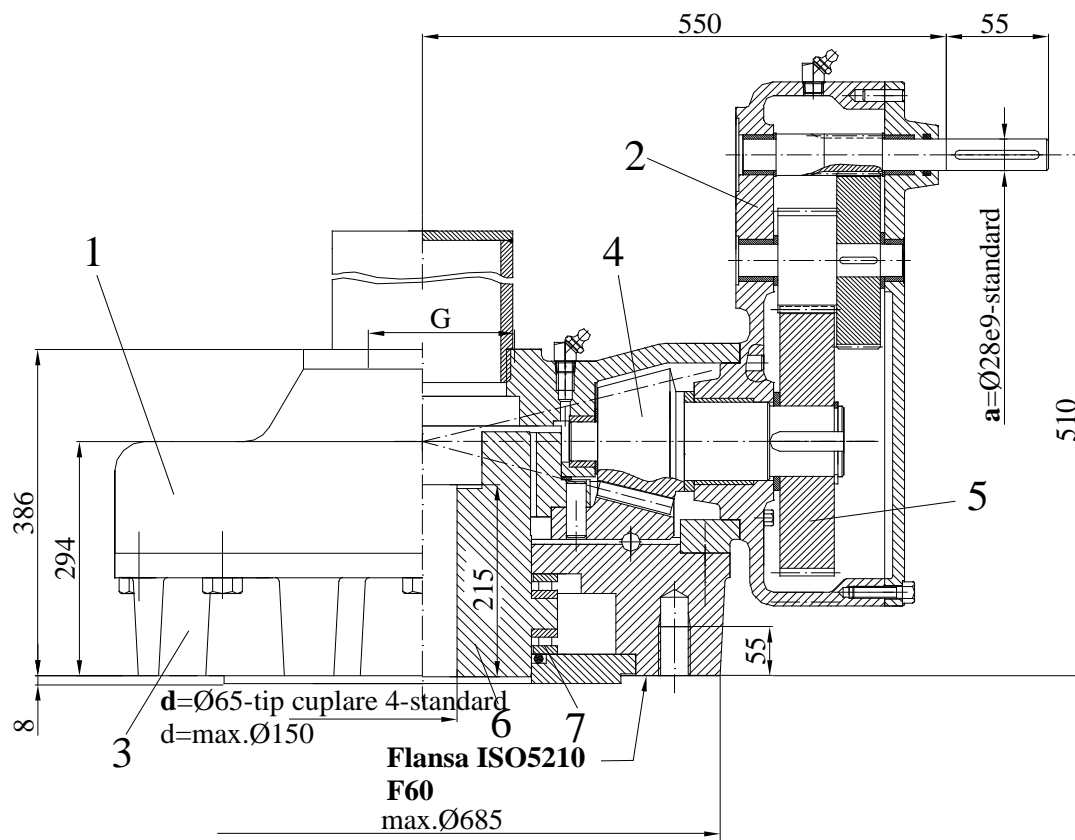
Aparatoare - A150(5 1/2")

Se comanda separat!

REDUCTOR MANUAL CILINDRO-CONIC PENTRU ARMATURI "MULTITURA" 2CK-32



Fisa nr..	602b
Data	01.09.2006



MATERIALE

1.Carcasa red.conic:	OT 450/GS 45
2.Carcasa red.cilindric:	OT450/GS 45
3.Intermediar:	OT 450/GS 45
4.Angrenaj conic:	OLC 45/C45
5.Angrenaj cilindric:	OLC45/C45
6.Piulita de antrenare:	Cu Al10Fe 3T Fagn Ni 22
7Rulmenti:	81144M

CARACTERISTICI TEHNICE

● Raport:	122,6;190
● Moment iesire:	32000 Nm
● Forta axiala:	1575 kN

Raport	Moment intrare (Nm)	D (mm)	Forta tang.pe roata de mana(N)
122,6	435	800	2x592
190	210	800	2x265

SIMBOLIZARE :

2CK 32 x 122,6 - F60 - OB - 28 - 6" - 4 / 65

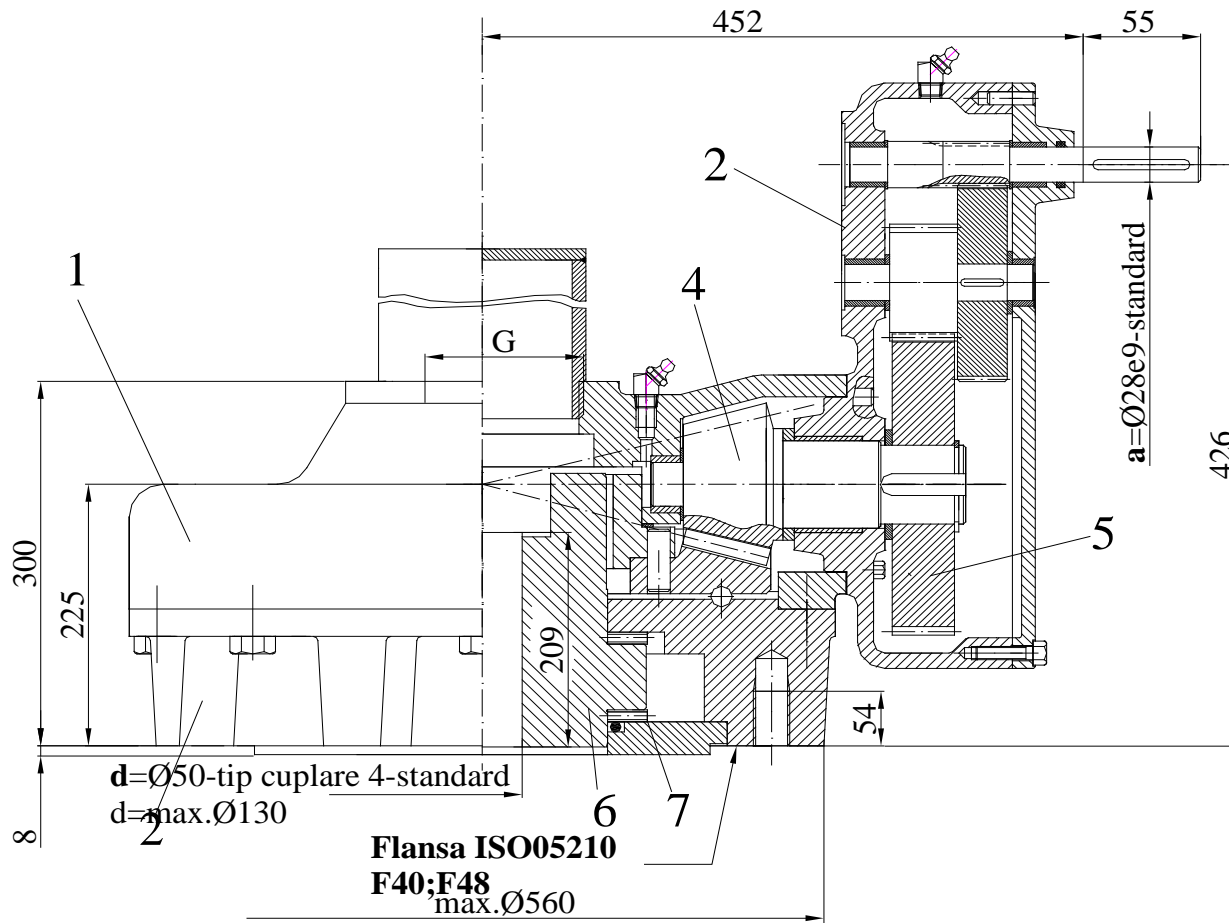
Tip										d- Dimensiune cuplare pe vana
Raport										d-Tip cuplare pe vana conf. NCI-30
Flansa de cuplare ISO 5210										G-Marime filet aparatoare
OB- Piulita de antrenare Bz -standard										a-Diametru arbore intrare conf. DIN 6885
OF- Piulita de antrenare Fagn Ni 22										

Roata de mana - A800-standard
A600
Aparatoare - A170(6")
Se comanda separat!

REDUCTOR MANUAL CILINDRO-CONIC PENTRU ARMATURI "MIJLITURA" 2CK-15



Fisa nr.	611b
Data	01.09.2006



MATERIALE

1.Carcasa red.conic:	OT 450/GS 45
2.Carcasa red.cilindric:	OT450/GS 45
3.Intermediar:	OT 450/GS 45
4.Angrenaj conic:	OLC 45/C45
5.Angrenaj cilindric:	OLC45/C45
6.Piulita de antrenare:	Cu Al10Fe 3T Fagn Ni 22
7Rulmenti:	AXK160200

CARACTERISTICI TEHNICE

• Raport:	86,32;152,8
• Moment iesire:	15000 Nm
• Forta axiala:	1600 kN

Raport	Moment intrare (Nm)	D (mm)	Forta tang.pe roata de mana(N)
86,32	296	600	494
152,8	60	600	150

SIMBOLIZARE :

2CK 15 x 86,3 - F48 - OB - 28 - 6" - 4 / 50

Tip

Raport

Flansa de cuplare ISO 5210

OB- Piulita de antrenare Bz -standard

OF- Piulita de antrenare Fagn Ni 22

d- Dimensiune cuplare pe vana

d-Tip cuplare pe vana conf. NCI-30

G-Marime filet aparatoare

a-Diametru arbore intrare conf. DIN 6885

Roata de mana - A800-standard

A600

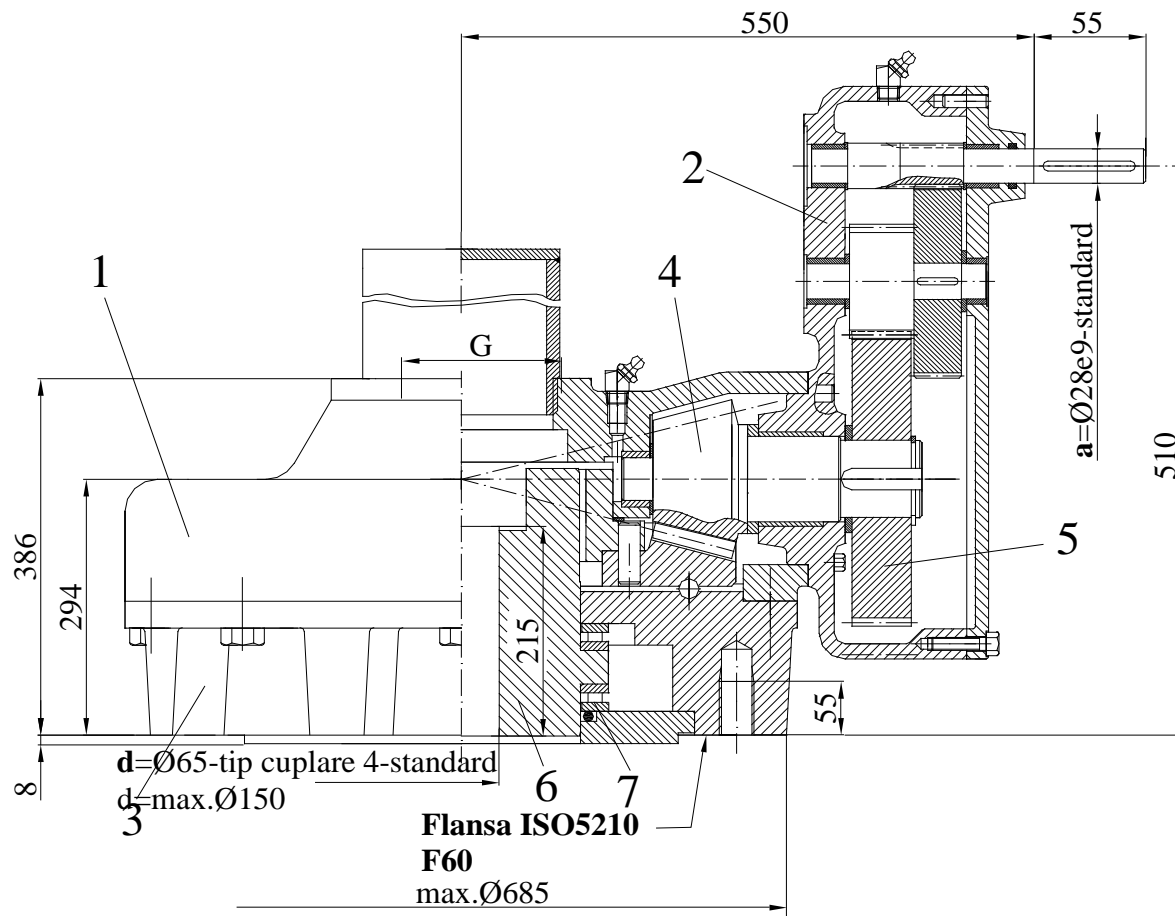
Aparatoare - A170(6")

Se comanda separat!

REDUCTOR MANUAL CILINDRO-CONIC PENTRU ARMATURI “MULTITURA” 2CK-18



Fisa nr.	630b
Data	01.09.2006



MATERIALE

1.Carcasa red.conic:	OT 450/GS 45
2.Carcasa red.cilindric:	OT450/GS 45
3.Intermediar:	OT 450/GS 45
4.Angrenaj conic:	OLC 45/C45
5.Angrenaj cilindric:	OLC45/C45
6.Piulita de antrenare:	Cu Al10Fe 3T
	Fagn Ni 22
7.Rulmenti:	81144M

CARACTERISTICI TEHNICE

● Raport:	122,6;190
● Moment iesire:	22000 Nm
● Forta axiala:	1575 kN

Raport	Moment intrare (Nm)	D (mm)	Forta tang.pe roata de mana(N)
122,6	435	800	2x592
190	210	800	2x265

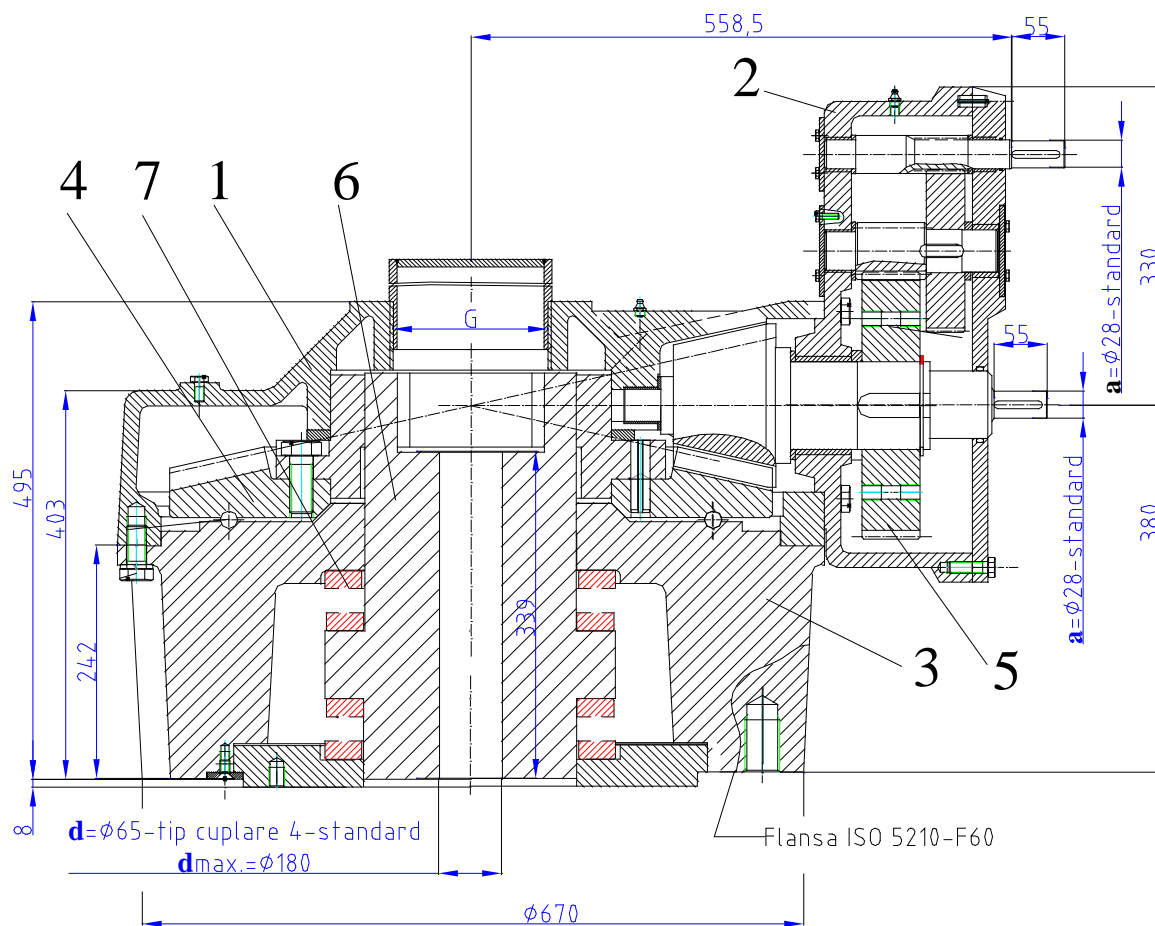
SIMBOLIZARE :

2CK 18 x 122,6 - F60 - OB - 28 - 6" - 4 / 65

Tip	d- Dimensiune cuplare pe vana
Raport	d-Tip cuplare pe vana conf. NCI-30
Flansa de cuplare ISO 5210	G-Marime filet aparatoare
OB- Piulita de antrenare Bz -standard	a-Diametru arbore intrare conf. DIN 6885
OF- Piulita de antrenare Fagn Ni 22	

Roata de mana - A800-standard
A600
Aparatoare - A170(6")
Se comanda separat!

REDUCTOR MANUAL CILINDRO-CONIC PENTRU ARMATURI "MULTITURA" 2CK-32RM



Fisa nr.	907a
Data	01.09.2006

MATERIALE

1. Carcasa red. conic:	OT 450/GS 45
2. Carcasa red. cilindric:	OT450/GS 45
3. Intermediar:	OT 450/GS 45
4. Angrenaj conic:	OLC 45/C45
5. Angrebaj cilindric:	OLC45/C45
6. Piulita de antrenare:	Cu Al10Fe 3T Fagn Ni 22
7. Rulmenti:	Φ220x Φ300x63 81244M

CARACTERISTICI TEHNICE

• Raport:	122,6
• Moment de iesire:	40000 Nm
• Forta axiala:	2750 kN

Raport	Moment intrare (Nm)	D (mm)	Forta tang. pe roata de mana (N)
122,6	543	800	2x592

SIMBOLIZARE :

2CK 32RM x 122,6 - F60 - OB - 28 - 6" - 4 / 65

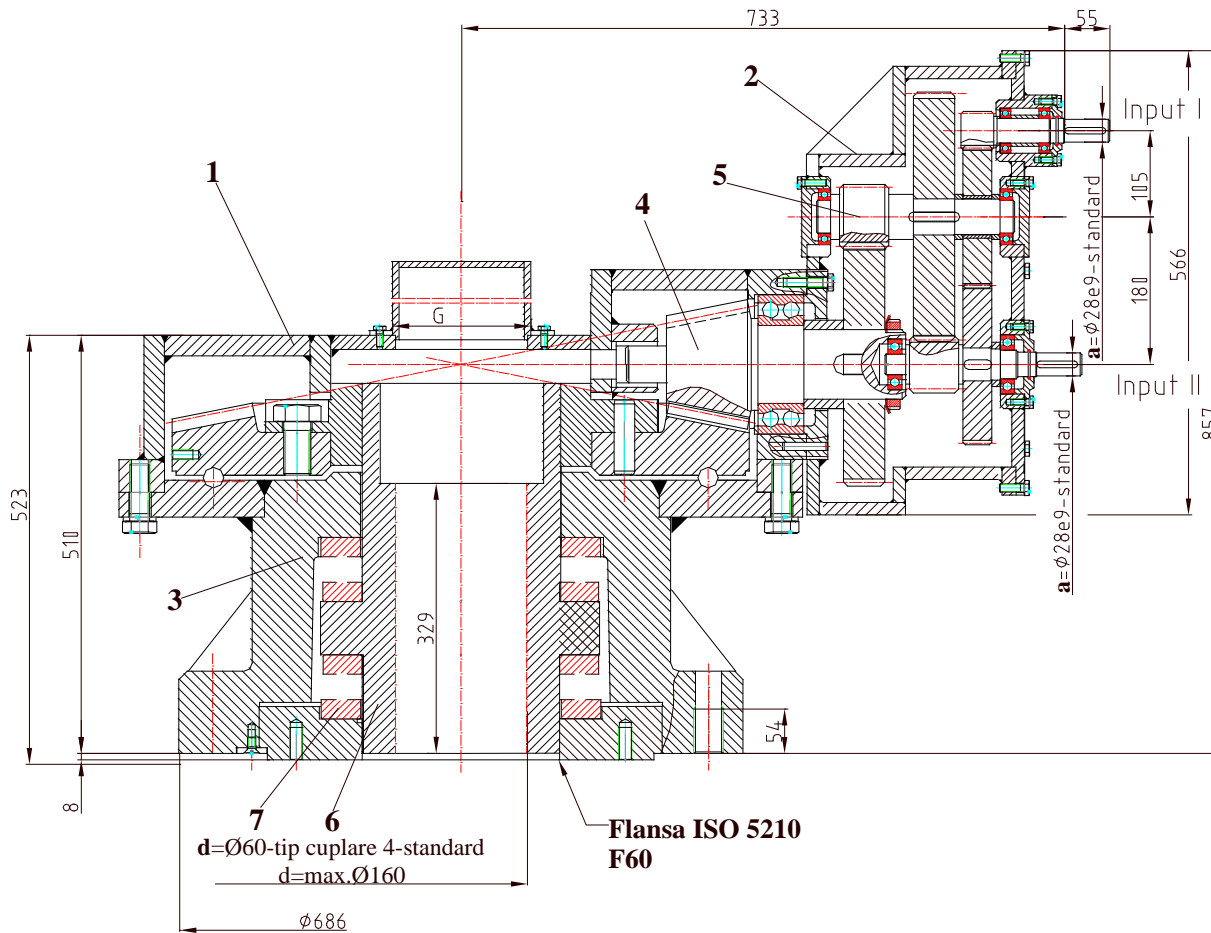
Tip									d - Dimensiune cuplare pe vana
Raport									d -Tip cuplare pe vana conf. NCI-30
Flansa de cuplare ISO 5210									G -Marime filet aparatoare
OB - Piulita de antrenare Bz -standard									a -Diametru arbore intrare conf. DIN 6885
OF- Piulita de antrenare Fagn Ni 22									

Roata de mana - **A800-standard**
A600
Aparatoare - **A170(6")**
Se comanda separat!

REDUCTOR MANUAL CILINDRO-CONIC PENTRU ARMATURI "MULTITURA" 2CK-50



Fisa nr.	920
Data	12.01.2005



MATERIALE

1.Carcasa red.conic:	OL 42/C42
2.Carcasa red.cilindric:	OL 42/C42
3.Intermediar:	OL 42/C42
4.Angrenaj conic:	OLC45/C45
5.Angrenaj cilindric:	OLC45/C45
6.Piulita de antrenare:	Cu Al10Fe 3T Fagn Ni 22
7.Rulmenti:	81248

CARACTERISTICI TEHNICE

- Raport: Intrae I.....493,5
Intrae II.....104,6
- Moment iesire: 50000 Nm
- Forta axiala: 4500 kN

Intrae	Raport	Moment intrare (Nm)	D (mm)	Forta tang.pe roata de mana(N)
I	493,5	195	800	2x487
II	104,6	199		2x497

SIMBOLIZARE :

2CK 50 x 493,5/104,6 - F60 - OB - 28 - 6'' - 4 / 60 - 2

Tip	2 arbori intrare
Raport I /Raport II	d- Dimensiune cuplare pe vana
Flansa de cuplare ISO 5210	d-Tip cuplare pe vana conf. NCI-30
OB- Piulita de antrenare Bz -standard	G-Marime filet aparatoare
OF- Piulita de antrenare Fagn Ni 22	a-Diametru arbore intrare conf. DIN 6885

Roata de mana - A800-standard
A600
Aparatoare - A170(6'')
Se comanda separat!