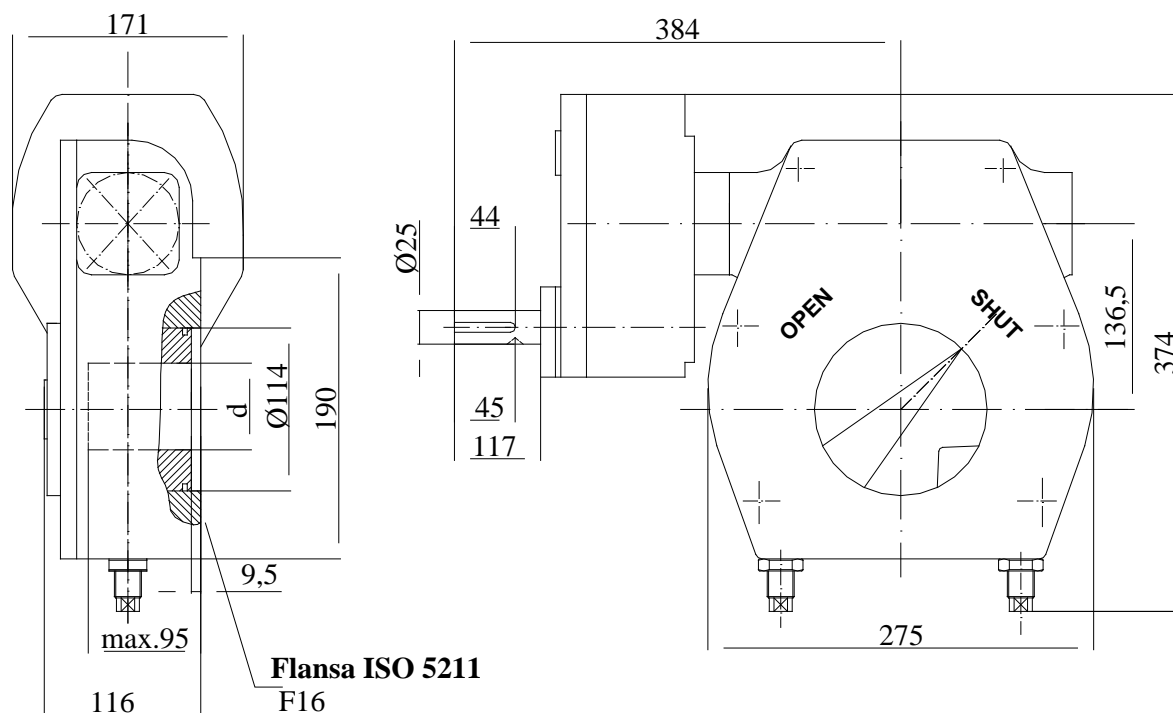


REDUCTOR MELCAT PENTRU ARMATURI "SFERT DE TURA" R2CM 345

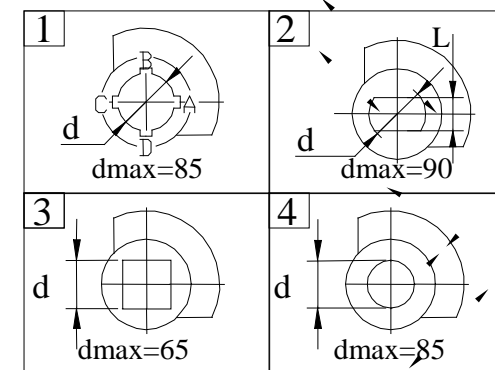


Fisa nr.	807
Data	26.03.2004



Roata de mana, sudata - $\phi 600$ -standard; $\phi 800$
Se comanda separat!

TIP CUPLARE PE VANA (VEDERE DE SUS)



Nr	Descriere	Material	Specificatie
1	Carcasa	Fonta cenusie	GG-25-DIN 1691
2	Arbore intrare	Otel carbon	C45-DIN17200
3	Angrenaj cilindric	Otel carbon	C45-DIN17200
4	Arbore melcat	Otel carbon	C45-DIN17200
5	Roata melcata	Fonta nodulara	GGG40-DIN1693
6	Bucse	Bronz	CuSn6-DIN17662
7	Rulmenti	-	51205 DIN 711
8	Suruburi	Otel carbon	Gr8.8-DIN916
9	Inele "O"	Cauciuc nitrilic	DIN 3771
10	Vaselina	Pe baza delitiu	UM180Li 1EP

CARACTERISTICI TEHNICE:

Moment de iesire[Nm].....	3450
Moment de intrare[Nm].....	105 10%
Raport.....	132
Cursa unghiulara,iesire.....	90 5
Nr rotatii,roata de mana,pt.o cursa completa.....	33
Grad de protectie mecanica.....	IP54

SIMBOLIZARE :

R2CM345 x **132** - **F16** / **1** / **60** / **A**

Tip

Raport

Flansa iesire ISO 5211

Pozitie canal de pana

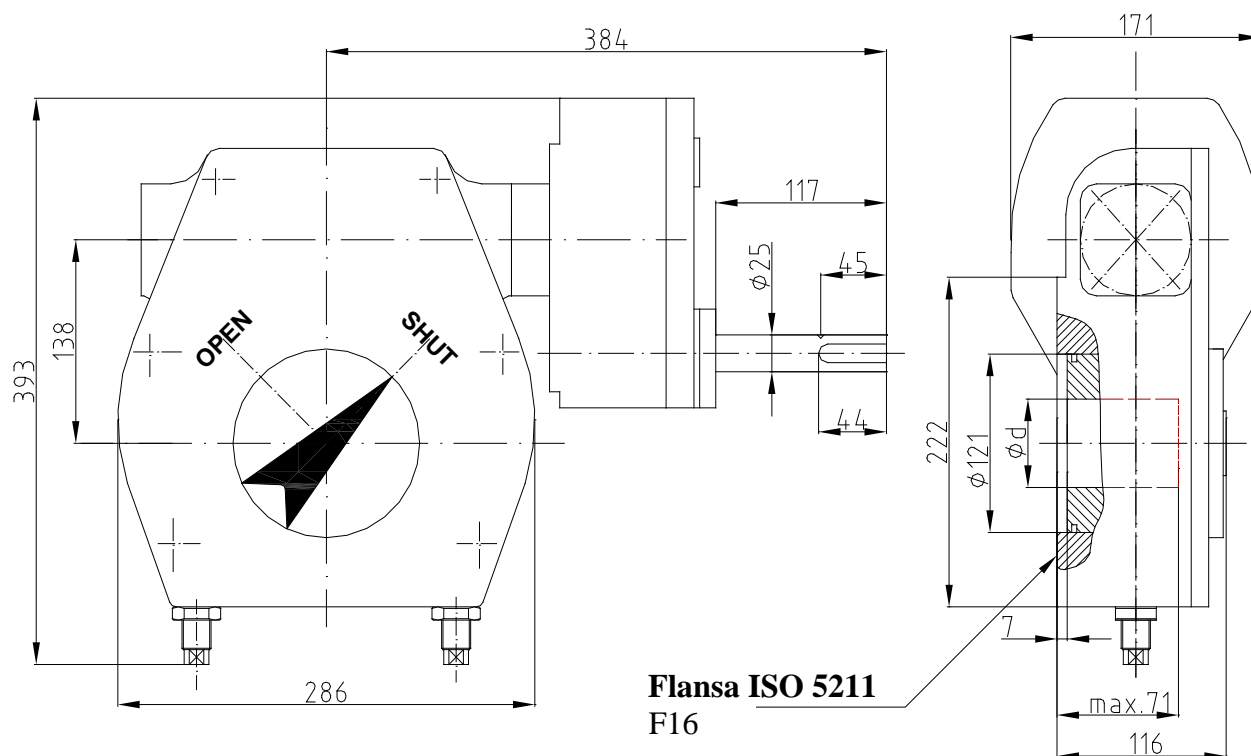
d-Dimensiuni de cuplare

Tip cuplare pe vana

REDUCTOR MELCAT PENTRU ARMATURI "SFERT DE TURA" R2CM 425

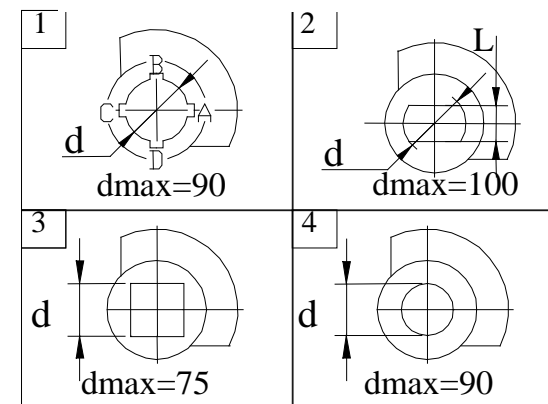


Fisa nr.	808
Data	26.03.2004



Roata de mana, sudata - $\phi 600$ -standard; $\phi 800$
Se va comanda separat!

TIP CUPLARE PE VANA (VEDERE DE SUS)



Nr	Descriere	Material	Specificatie
1	Carcase	Fonta cenușie	GG-25-DIN 1691
2	Arbore intrare	Oțel carbon	C45-DIN17200
3	Angrenaje cilindrice	Oțel carbon	C45-DIN17200
4	Arbore melcat	Oțel carbon	C45-DIN17200
5	Roata melcata	Fonta nodulara	GGG40-DIN1693
6	Bucse	Bronz	CuSn6-DIN17662
7	Rulmenti	-	51207 DIN 711
8	Suruburi	Oțel carbon	Gr8.8-DIN916
9	Inele "O"	Cauciuc nitrilic	DIN 3771
10	Vaselina	Pe baza de litiu	UM180Li 1EP

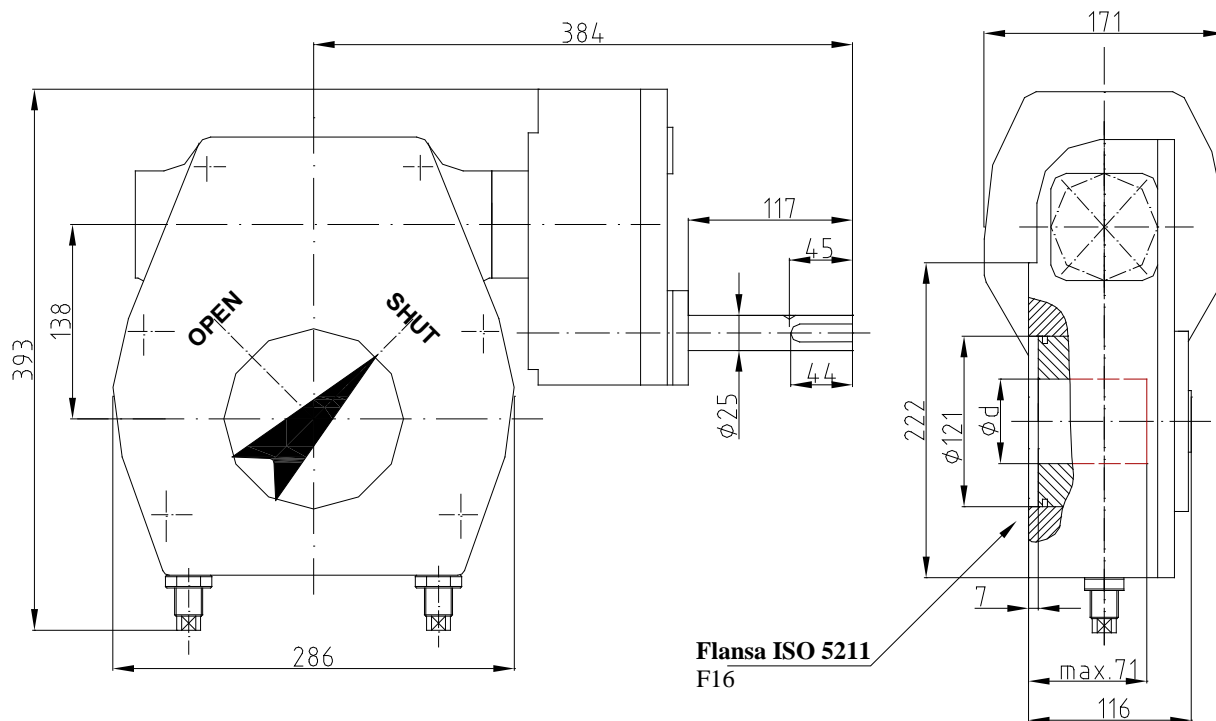
CARACTERISTICI TEHNICE:

Moment de iesire[Nm].....	4250
Moment de intrare[Nm].....	100] 10%
Raport.....	168
Cursa unghiulara, iesire.....	90 5
Nr. rotatii, roata de mana, pt. o cursa completa.....	42
Grad de protectie mecanica.....	IP54

SIMBOLIZARE :

R2CM 425		x 168		- F16		/ 1		/ 60		- A	
Tip										Pozitie canal de pana	
Raport										d-Dimensiuni de cuplare	
Flansa iesire ISO 5211										Tip cuplare pe vana	

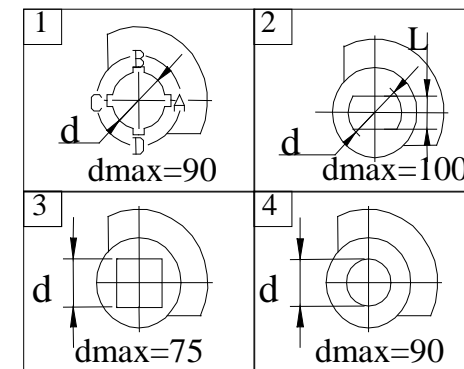
REDUCTOR MELCAT PENTRU ARMATURI "SFERT DE TURA" R2CM 540



Roata de mana, sudata - $\phi 600$ -standard; $\phi 800$
Se comanda separat !

Fisa nr.	809
Data	24.02.2004

TIP CUPLARE PE VANA (VEDERE DE SUS)



Nr	Descriere	Material	Specificatie
1	Carcasa	Fonta cenusie	GG-25-DIN 1691
2	Arbore intrare	Otel carbon	C45-DIN17200
3	Angrenaje cilindrice	Otel carbon	C45-DIN17200
4	Arbore melcat	Otel carbon	C45-DIN17200
5	Roata melcata	Fonta nodulara	GGG40-DIN1693
6	Bucse	Bronz	CuSn6-DIN17662
7	Rulmenti	-	51207 DIN 711
8	Suruburi	Otel carbon	Gr8.8-DIN916
9	Inele "O"	Cauciuc nitrilic	DIN 3771
10	Vaselina	Pe baza de litiu	UM180Li 1EP

CARACTERISTICI TEHNICE:

Moment de iesire [Nm].....	5400
Moment de intrare[Nm.....100]	10%
Raport.....	210
Cursa unghiulara,iesire.....	90 5
Nr.rotatii,roata de mana,pt o cursa completa.....	52,5
Grad de protectie mecanica.....	IP54

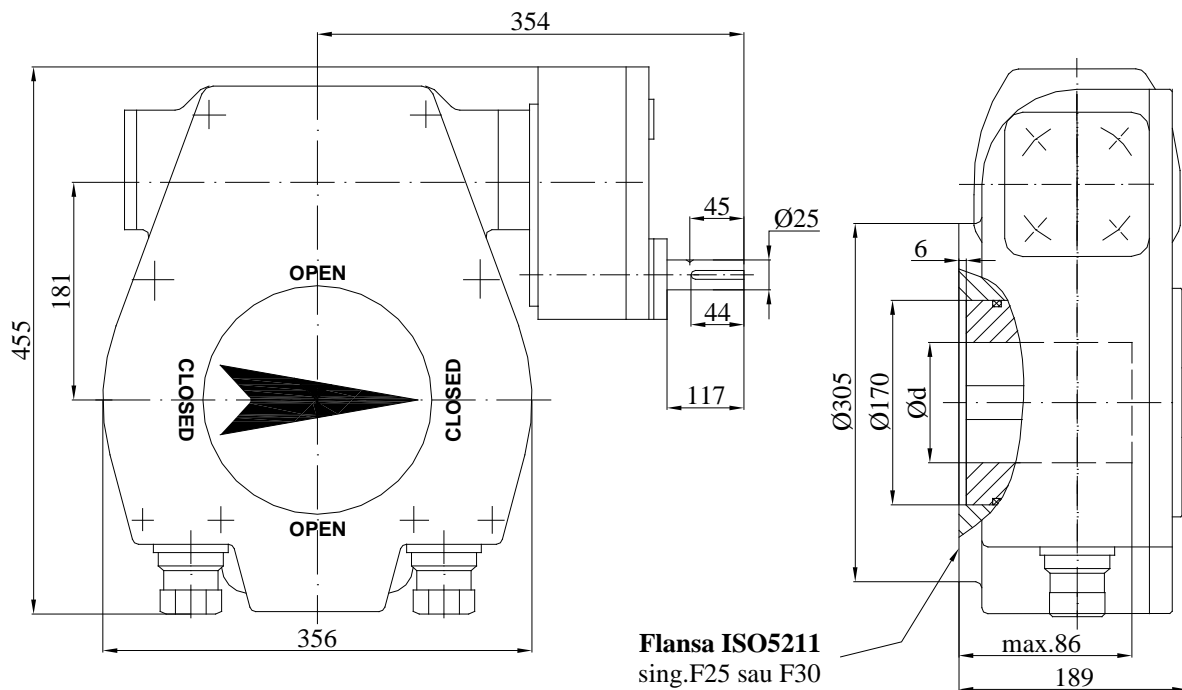
SIMBOLIZARE :

R2CM 540	x 210	- F16	/ 1	/ 60	- A
Tip					Pozitie canal de pana
Raport					d-Dimensiuni de cuplare
Flansa iesire ISO 5211					Tip cuplare pe vana

REDUCTOR MELCAT PENTRU ARMATURI "SFERT DE TURA" R2CM 897

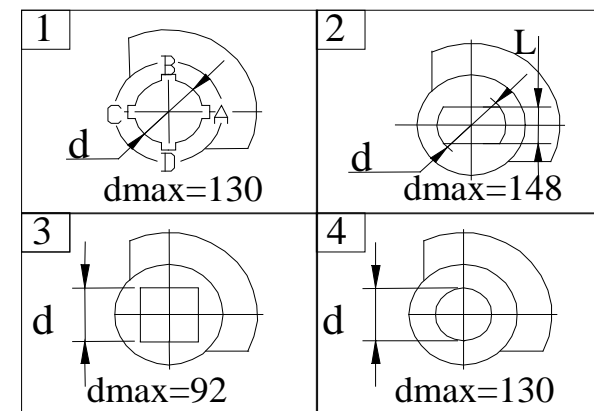


Fisa nr.	811
Data	24.02.2004



Roata de mana, sudata - $\phi 600$ standard ; $\phi 800$
Se comanda separat!

TIP CUPLARE PE VANA (VEDERE DE SUS)



Nr	Descriere	Material	Specificatie
1	Carcasa	Fonta cenusie	GG-25-DIN 1691
2	Arbore intrare	Otel carbon	C45-DIN17200
3	Angrenaje cilindrice	Otel carbon	C45-DIN17200
4	Arbore melcat	Otel carbon	C45-DIN17200
5	Roata melcata	Fonta nodulara	GGG40-DIN1693
6	Bucse	Bronz	CuSn6-DIN17662
7	Rulmenti intrare	-	6005-DIN625
8	Rulmenti melc	-	51309 DIN711
9	Suruburi	Otel carbon	Gr8.8-DIN916
10	Inele "O"	Cauciuc nitrilic	DIN 3771
11	Vaselina	Pe baza de litiu	UM180Li 1EP

CARACTERISTICI TEHNICE:

Moment de iesire[Nm].....8970
 Moment de intrare[Nm].....120 10%
 Raport.....300
 Cursa
 unghiulara,iesire.....90 5
 Nr.rotatii,roata de mana,pt.o cursa completa.....75

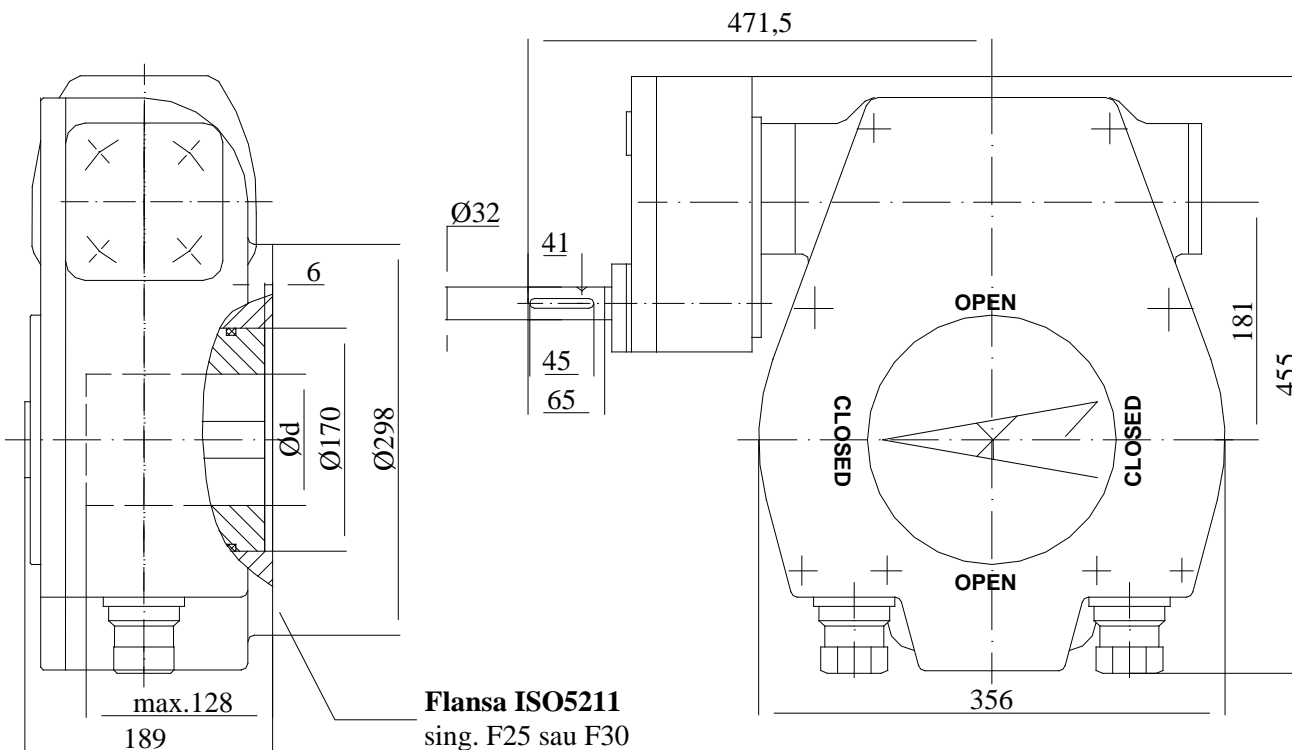
SIMBOLIZARE :

R2CM 897	x 300	- F30	/ 1	/ 60	- A
Tip					Pozitie canal de pana
Raport					d-Dimensiuni de cuplare
Flansa iesire ISO 5211					Tip cuplare pe vana

REDUCTOR MELCAT PENTRU ARMATURI “SFERT DE TURA” R2CM 1200



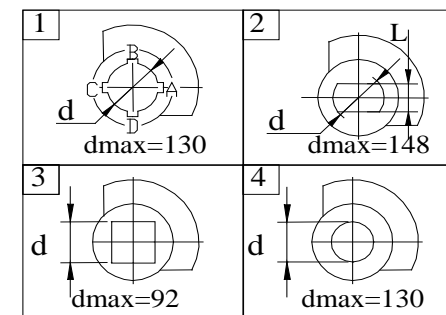
Fisa nr.	812a
Data	25.03.2005



Flansa ISO5211
sing. F25 sau F30

Roata de mana, sudata –ø600standard ;ø800
Se comanda separat!

TIP CUPLARE PE VANA (VEDERE DE SUS)



Nr	Descriere	Material	Specificatie
1	Carcase	Fonta cenusie	GG-25-DIN 1691
2	Arbore intrare	Otel carbon	C45-DIN17200
3	Angrenaje cilindrice	Otel carbon	C45-DIN17200
4	Arbore melcat	Otel carbon	C45-DIN17200
5	Roata melcata	Fonta nodulara	GGG40-DIN1693
6	Bucse	Bronz	CuSn6-DIN17662
7	Rulmenti intrare	-	6005-DIN625
8	Rulmenti melc	-	51309 DIN711
9	Suruburi	Otel carbon	Gr8.8-DIN916
10	Inele “O”	Cauciuc nitrilic	DIN 3771
11	Vaselina	Pe baza delitiu	UM180Li 1EP

CARACTERISTICI TEHNICE:

Moment de iesire[Nm].....12000
 Moment de intrare[Nm].....100 10%
 Raport.....450
 Cursa unghiulara,iesire.....90 5
 Nr.rotatii,roata de mana,pt.o cursa completa..112,5
 Grad de protectie mecanica.....IP54

SIMBOLIZARE :

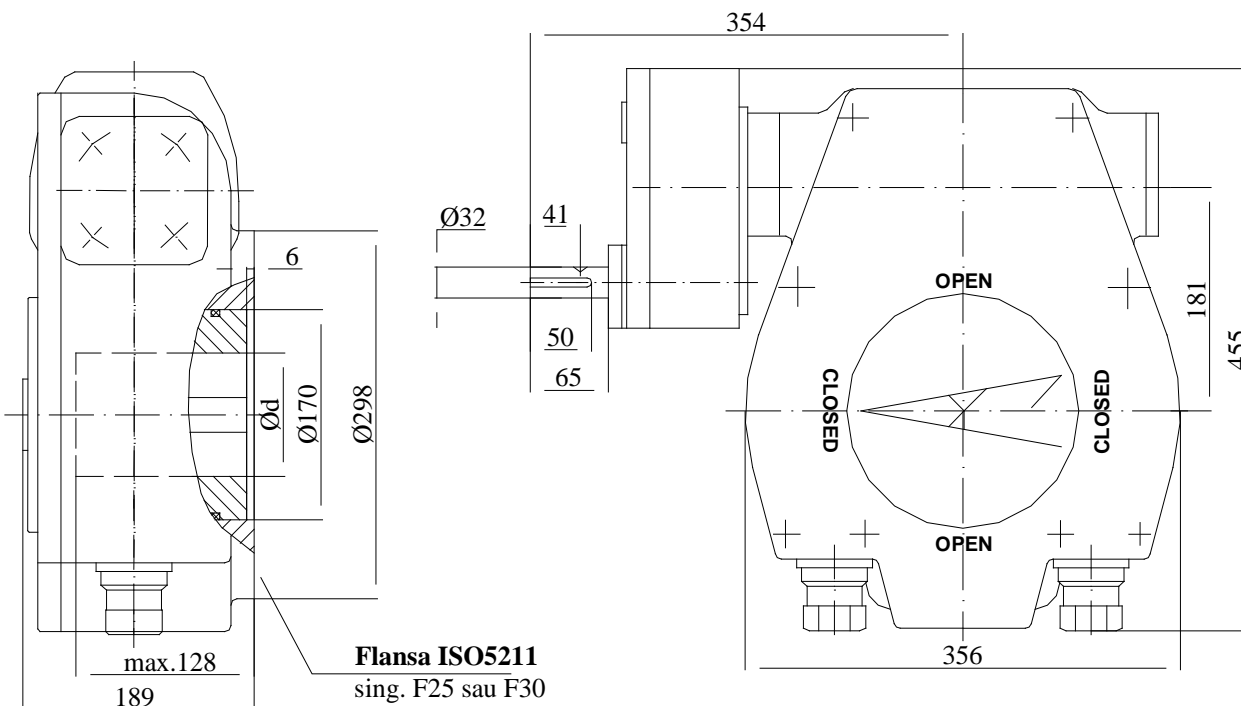
R2CM 1200 x **450** - **F30** / **1** / **60** - **A**

Tip				Pozitie canal de pana
Raport				d- Dimensiuni de cuplare
Flansa iesire ISO 5211				Tip cuplare pe vana

REDUCTOR MELCAT PENTRU ARMATURI “SFERT DE TURA” R2CM 1600



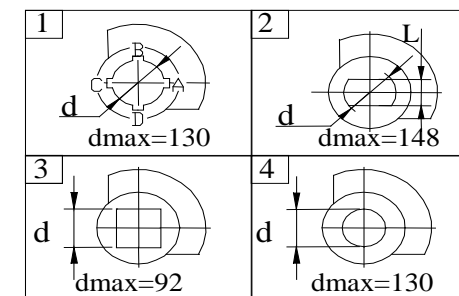
Fisa nr.	813
Data	24.02.2004



Flansa ISO5211
sing. F25 sau F30

Roata de mana, sudata -ø600 standard ;ø800
Se comanda separat!

TIP CUPLARE PE VANA (VEDERE DE SUS)



Nr	Descriere	Material	Specificatie
1	Carcase	Fonta cenușie	GG-25-DIN 1691
2	Arbore intrare	Oțel carbon	C45-DIN17200
3	Angrenaje cilindrice	Oțel carbon	C45-DIN17200
4	Arbore melcat	Oțel carbon	C45-DIN17200
5	Roata melcata	Fonta nodulara	GGG40-DIN1693
6	Bucse	Bronz	CuSn6-DIN17662
7	Rulmenti intrare	-	6005-DIN625
8	Rulmenti melc	-	51309 DIN711
9	Suruburi	Oțel carbon	Gr8.8-DIN916
10	Inele “O”	Cauciuc nitrilic	DIN 3771
11	Vaselina	Pe baza de litiu	UM180Li 1EP

CARACTERISTICI TEHNICE:

Moment de iesire[Nm].....16000
 Moment de intrare[Nm].....118/170 10%
 Raport.....540/369
 Cursa unghiulara,iesire.....90 5
 Nr.rotatii,roata de mana,pt.o cursa completa.....135/92,5
 Grad de protectie mecanica.....IP54

SIMBOLIZARE :

R2CM 1600 x 369 - F30 / 1 / 60 - A

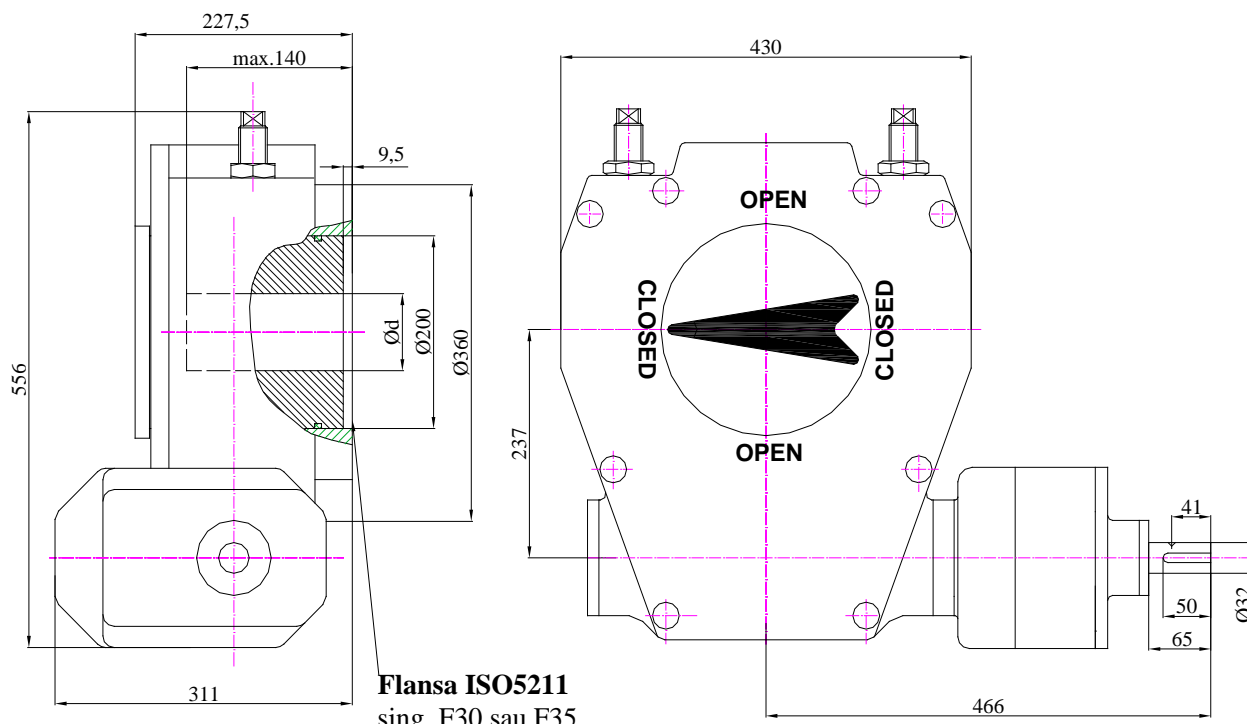
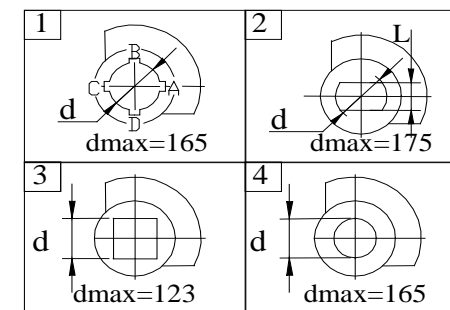
Tip				Pozitie canal de pana
Raport				d-Dimensiuni de cuplare
Flansa iesire ISO 5211				Tip cuplare pe vana

REDUCTOR MELCAT PENTRU ARMATURI “SFERT DE TURA” R2CM 2000



Fisa nr.	814
Data	24.02.2004

TIP CUPLARE PE VANA (VEDERE DE SUS)



Roata de mana, sudata –ø600standard ;ø800
Se comanda separat!

Nr	Descriere	Material	Specificatie
1	Carcasa	Fonta cenusie	GG-25-DIN 1691
2	Arbore intrare	Otel carbon	C45-DIN17200
3	Angrenaje cilindrice	Otel carbon	C45-DIN17200
4	Arbore melcat	Otel carbon	C45-DIN17200
5	Roata melcata	Fonta nodulara	GGG40-DIN1693
6	Bucse	Bronz	CuSn6-DIN17662
7	Rulmenti intrare	-	6005-DIN625
8	Rulmenti melc	-	ANK6590- DIN711
9	Suruburi	Otel carbon	Gr8.8-DIN916
10	Inele “O”	Cauciuc nitrilic	DIN 3771
11	Vaselina	Pe baza de litiu	UM180Li1EP

CARACTERISTICI TEHNICE:

Moment de iesire[Nm].....	20000
Moment de intrare[Nm].....	110/75 10%
Raport.....	720/1080
Cursa unghiulara, iesire.....	90 5
Nr. rotatii, roata de mana, pt.o cursa completa.....	180/270
Grad de protectie mecanica.....	IP54

SIMBOLIZARE :

R2CM 2000 x 720 - F30 / 1 / 60 - A

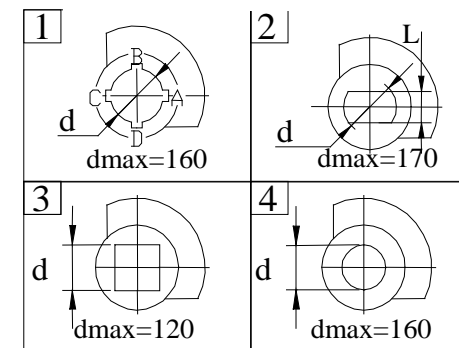
Tip				Pozitie canal pana
Raport				d- Dimensiuni de cuplare
Flansa iesire ISO 5211				Tip cuplare pe vana

REDUCTOR MELCAT PENTRU ARMATURI "SFERT DE TURA" R2CM 3000

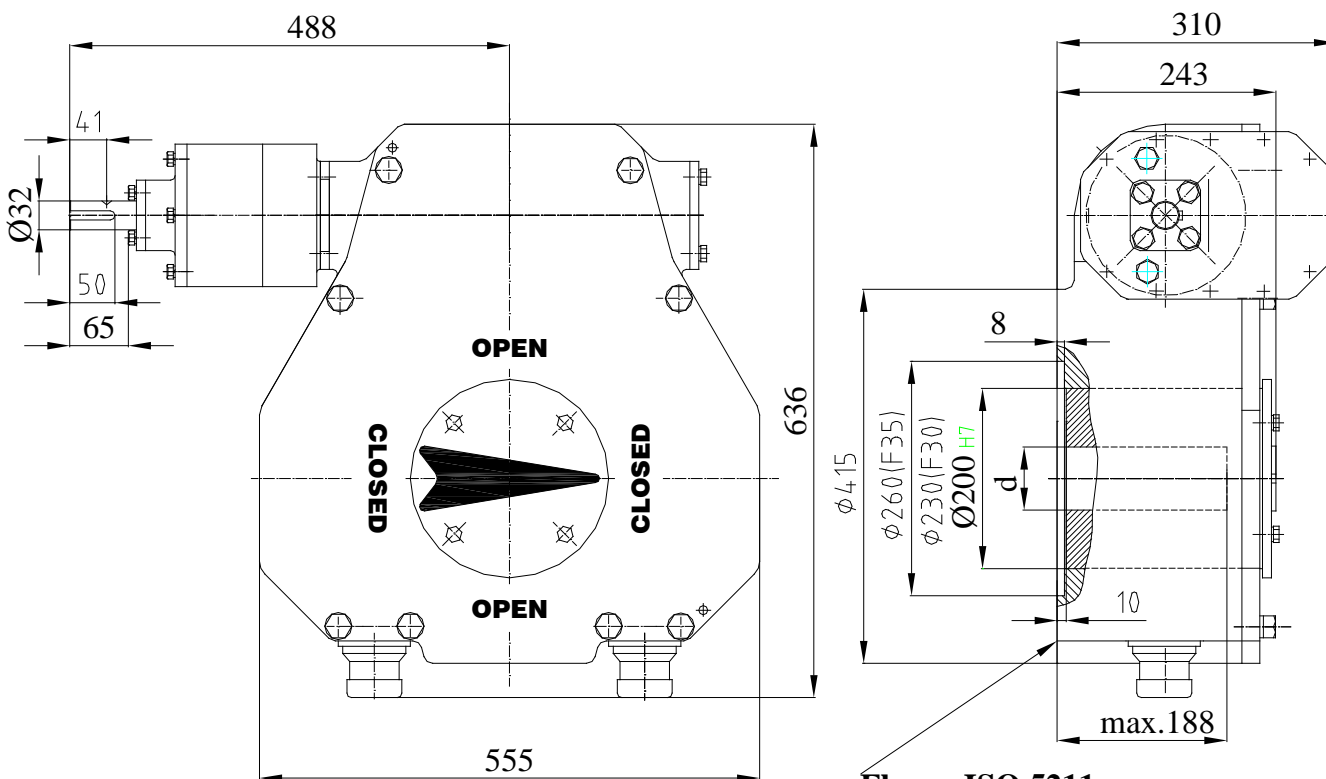


Fisa nr.	815a
Data	24.02.2004

TIP CUPLARE PE VANA (VEDERE DE SUS)



Nr	Descriere	Material	Specificatie
1	Carcase	Fonta cenusie	GG-25-DIN 1691
2	Arbore intrare	Otel carbon	C45-DIN17200
3	Angrenaj cilindric	Otel carbon	C45-DIN17200
4	Arbore melcat	Otel carbon	16 MnCr 5-DIN17200
5	Roata melcata	Fonta nodulara	GGG40-DIN1693
6	Bucse	Bronz	CuSn6-DIN17662
7	Rulmenti intrare	-	6007, 6306 - DIN 625
8	Rulmenti melc	-	81112 DIN 722
9	Suruburi	Otel carbon	Gr8.8-DIN916
10	Inele "O"	Cauciuc nitrilic	DIN 3771
11	Vaselina	Pe baza de litiu	UM180Li 1EP



Flansa ISO 5211
sing. F30 sau F35

Roata de mana, sudata - ø600 - standard; ø800
Se comanda separat!

CARACTERISTICI TEHNICE:

Moment de iesire[Nm].....	30000
Moment de intrare[Nm].....	180 10%
Raport.....	720
Cursa unghiulara, iesire.....	90 5
Nr.rotatii, roata de mana, pt.o cursa completa.....	180
Grad de protectie mecanica.....	IP 54

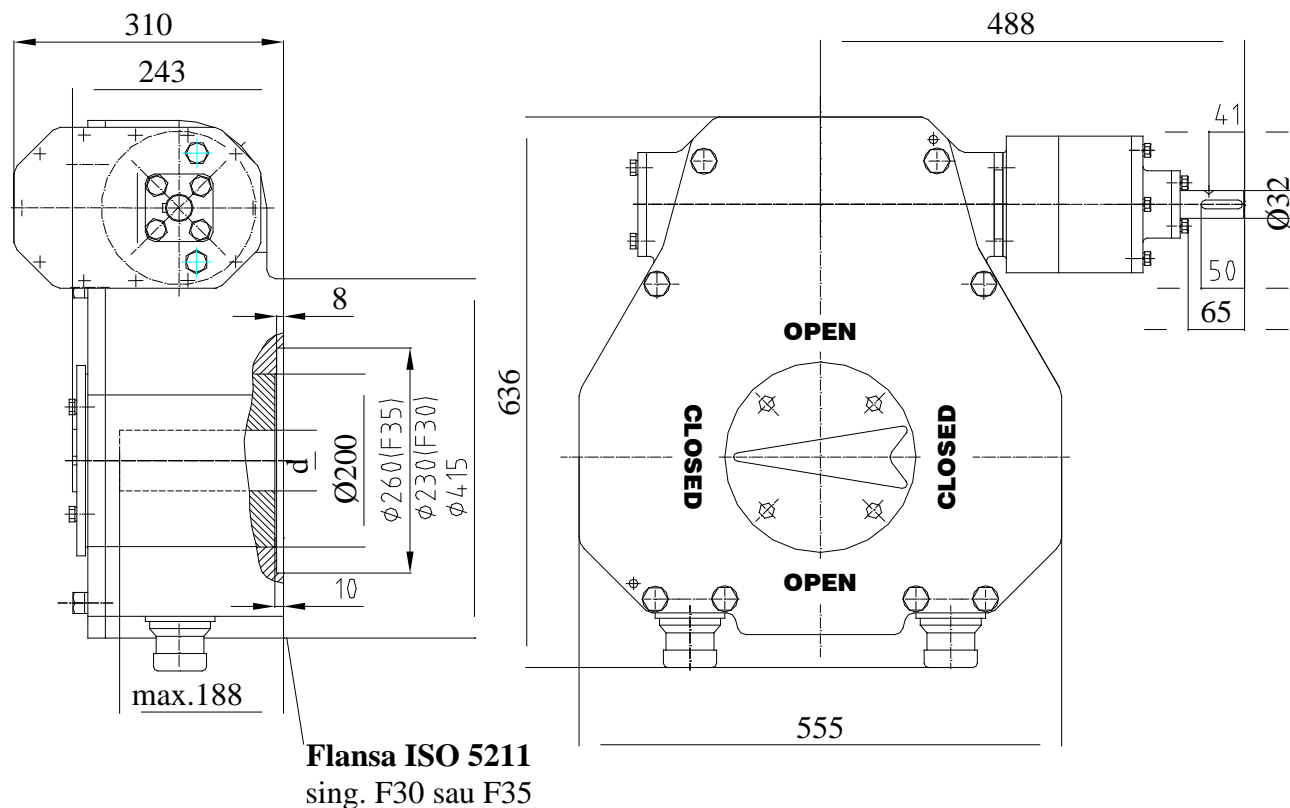
SIMBOLIZARE :

R2CM 3000	x 720	- F35	/ 1	/ 90	- A
Tip					Pozitie canal de pana
Raport					d-Dimensiuni de cuplare
Flansa iesire ISO 5211					Tip cuplare pe vana

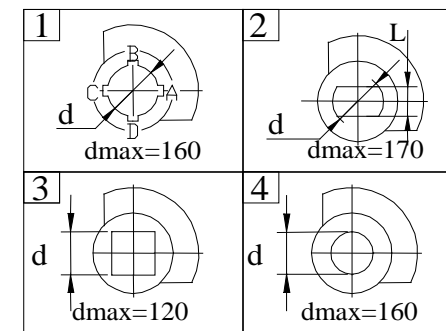
REDUCTOR MELCAT PENTRU ARMATURI “SFERT DE TURA” R2CM 4000



Fisa nr.	816a
Data	24.02.2004



TIP CUPLARE PE VANA (VEDERE DE SUS)



Roata de mana, sudata – $\phi 600$ – standard; $\phi 800$
Se comanda separat!

Nr	Descriere	Material	Specificatie
1	Carcase	Fonta cenusie	GG-25-DIN 1691
2	Arbore intrare	Otel carbon	C45-DIN17200
3	Angrenaj cilindric	Otel carbon	C45-DIN17200
4	Arbore melcat	Otel carbon	16 MnCr 5-DIN17200
5	Roata melcata	Fonta nodulara	GGG40-DIN1693
6	Bucse	Bronz	CuSn6-DIN17662
7	Rulmenti intrare	-	6007, 6306 - DIN 625
8	Rulmenti melc	-	81112 DIN 722
9	Suruburi	Otel carbon	Gr8.8-DIN916
10	Inele “O”	Cauciuc nitrilic	DIN 3771
11	Vaselina	Pe baza de litiu	UM180Li 1EP

CARACTERISTICI TEHNICE:

Moment de iesire[Nm].....	40000
Moment de intrare[Nm].....	145 10%
Raport.....	1200
Cursa unghiulara, iesire.....	90 5
Nr. rotatii, roata de mana, pt. o cursa completa.....	300
Grad de protectie mecanica.....	IP 54

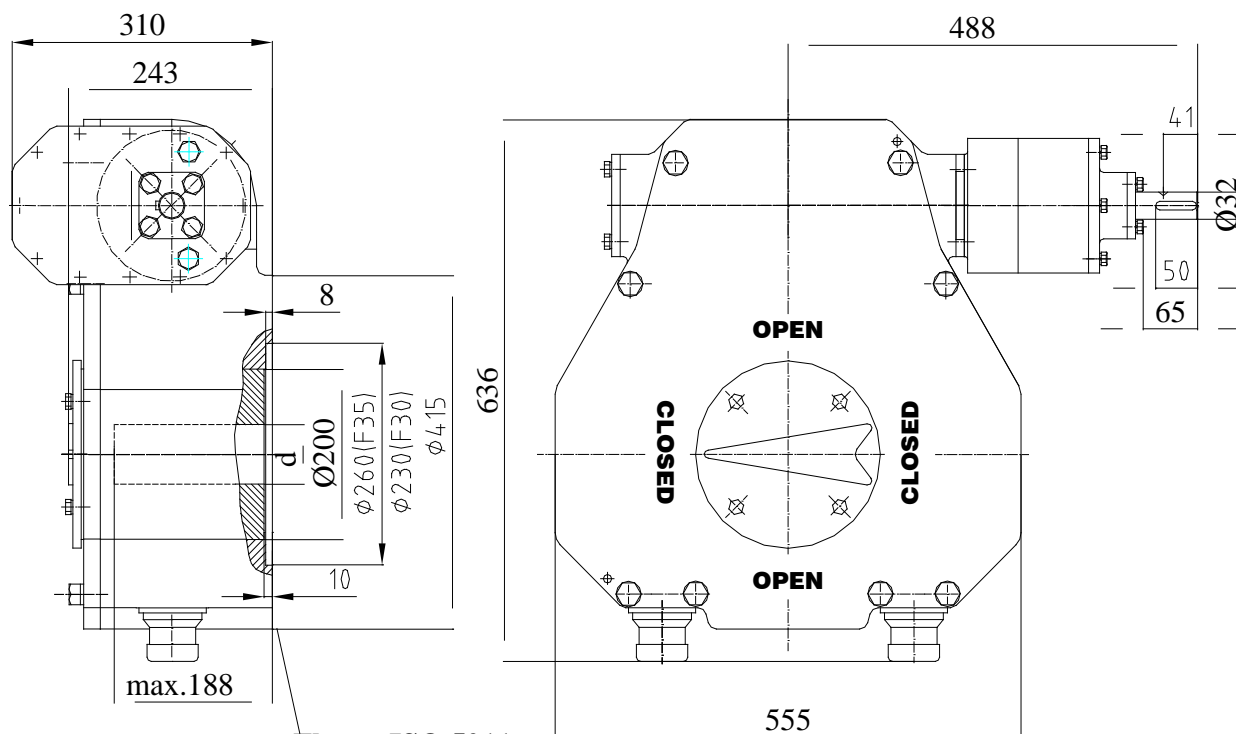
ORDERING CODE :

R2CM 4000				x 1200		- F35		/ 1 /		90 - A	
Tip										Pozitie canal de pana	
Raport										d-Dimensiuni de cuplare	
Flansa iesire ISO 5211										Tip cuplare pe vana	

REDUCTOR MELCAT PENTRU ARMATURI “SFERT DE TURA” R2CM 5000



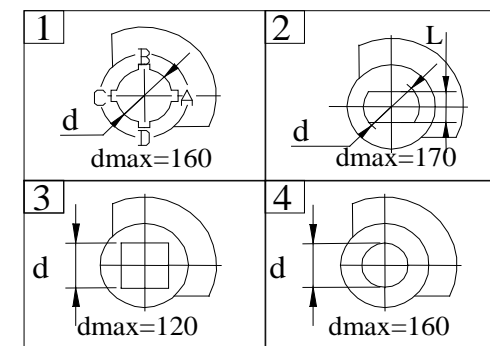
Fisa nr.	817a
Data	24.02.2004



Flansa ISO 5211
sing. F30 sau F35

Roata de mana, sudata – $\phi 600$ – standard; $\phi 800$
Se comanda separat!

TIP PRINDERE PE VANA (VEDERE DE SUS)



Nr	Descriere	Material	Specificatie
1	Carcasa	Fonta cenusie	GG-25-DIN 1691
2	Arbore intrare	Otel carbon	C45-DIN17200
3	Angrenaje cilindrice	Otel carbon	C45-DIN17200
4	Arbore melcat	Otel carbon	16 MnCr 5-DIN17200
5	Roata melcata	Fonta nodulara	GGG40-DIN1693
6	Bucse	Bronz	CuSn6-DIN17662
7	Rulmenti intrare	-	6007, 6306 - DIN 625
8	Rulmenti melc	-	81112 DIN 722
9	Suruburi	Otel carbon	Gr8.8-DIN916
10	Inel “O”	Cauciuc nitrilic	DIN 3771
11	Vaselina	Pe baza de litiu	UM180Li 1EP

CARACTERISTICI TEHNICE:

Moment de iesire[Nm].....	50000
Moment de intrare[Nm].....	110 10%
Raport.....	1977
Cursa unghiulara, iesire.....	90 5
Nr.rotatii,roata de mana,pt.o cursa completa.....	495
Grad de protectie mecanica.....	IP 54

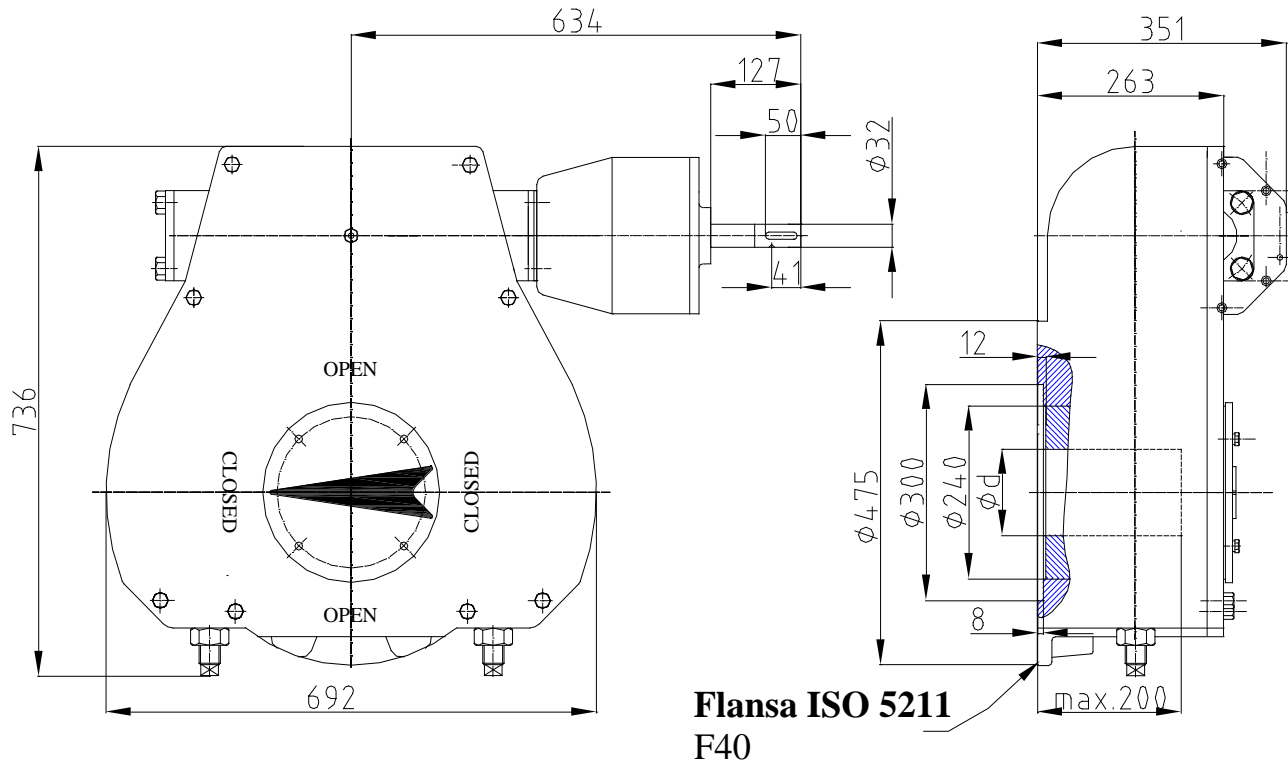
SIMBOLIZARE :

R2CM 5000 x 1977 - F35 / 1 / 90 - A

Tip	Pozitie canal de pana
Raport	d-Dimensiuni de cuplare
Flansa iesire ISO 5211	Tip cuplare pe vana

REDUCTOR MELCAT PENTRU ARMATURI “SFERT DE TURA”

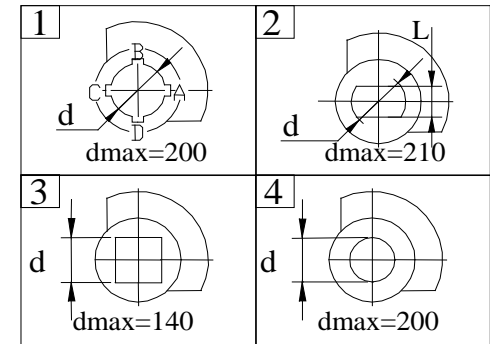
R2CM 6000



Roata de mana, sudata – $\phi 600$ – standard; $\phi 800$
Se comanda separat!

Fisa nr.	818a
Data	24.02.2004

TIP CUPLARE PE VANA (VEDERE DE SUS)



Nr	Descriere	Material	Specificatie
1	Carcasa	Fonta cenusie	GG-25-DIN 1691
2	Arbore intare	Otel carbon	C45-DIN17200
3	Angrenaje cilindrice	Otel carbon	C45-DIN17200
4	Arbore melcat	Otel carbon	16 MnCr 5-DIN17200
5	Quadrant	Ductile Iron	GGG40-DIN1693
6	Bucse	Bronz	CuSn6-DIN17662
7	Rulmenti intrare	-	6007, 6306 - DIN 625
8	Rulmenti melc	-	51312 DIN 722
9	Suruburi	Otel carbon	Gr8.8-DIN916
10	Inele “O”	Cauciuc nitrilic	DIN 3771
11	Vaselina	Pe baza de litiu	UM180Li 1EP

CARACTERISTICI TEHNICE:

Moment de iesire[Nm].....	60000
Moment de intrare[Nm].....	160 10%
Raport.....	1440
Cursa unghiulara, iesire.....	90 5
Nr.rotatii,roata de mana,pt.o cursa completa.....	360
Grad de protectie mecanica.....	IP 54

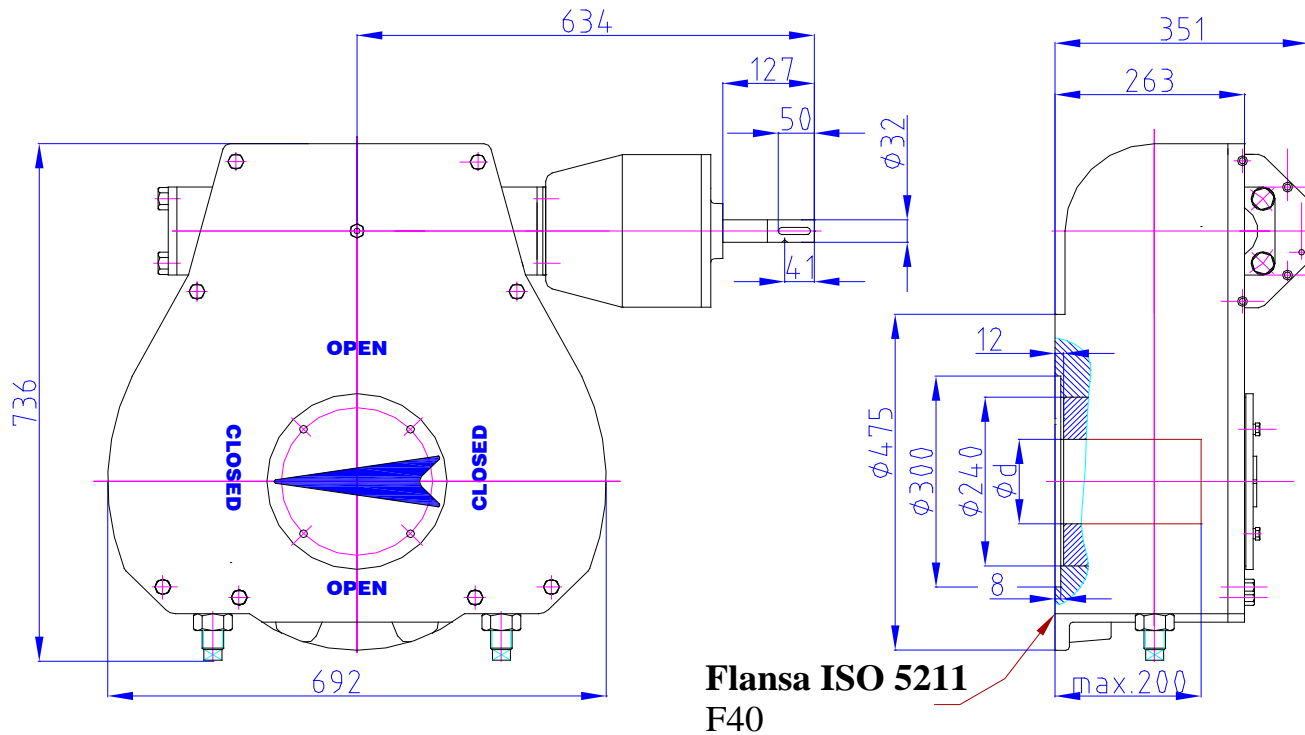
SIMBOLIZARE :

R2CM 6000	x 1440	- F40	/ 1	/ 90	- A
Tip	Pozitie canal de pana				
Raport	d-Dimensiuni de cuplare				
Flansa iesire ISO 5211	Tip cuplare pe vana				

REDUCTOR MELCAT PENTRU ARMATURI "SFERT DE TURA" R2CM 6500

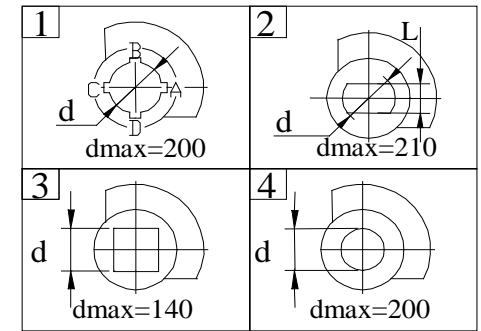


Fisa nr.	819a
Data	24.02.2004



Roata de mana, sudata – $\phi 600$ – standard; $\phi 800$
Se comanda separat!

COUPLING SHAPE (TOP VIEW)



Nr	Descriere	Material	Specificatie
1	Carcasa	Fonta cenusie	GG-25-DIN 1691
2	Arbore intrare	Otel carbon	C45-DIN17200
3	Angrenaje cilindrice	Otel carbon	C45-DIN17200
4	Arbore melcat	Otel carbon	16 MnCr 5-DIN17200
5	Roata melcata	Fonta nodulara	GGG40-DIN1693
6	Bucse	Bronz	CuSn6-DIN17662
7	Rulmenti intrare	-	6007, 6306 - DIN 625
8	Rulmenti melc	-	51312 DIN 722
9	Suruburi	Otel carbon	Gr8.8-DIN916
10	Inele "O"	Cauciuc nitrilic	DIN 3771
11	Vaselina	Pe baza de litiu	UM180Li 1EP

CARACTERISTICI TEHNICE:

Moment de iesire[Nm].....	65000
Moment de intrare[Nm].....	175 10%
Raport.....	1490
Cursa unghiulara, iesire.....	90 5
Nr.rotatii,roata de mana,pt.o cursa completa	372,5
Grad de protectie mecanica.....	IP 54

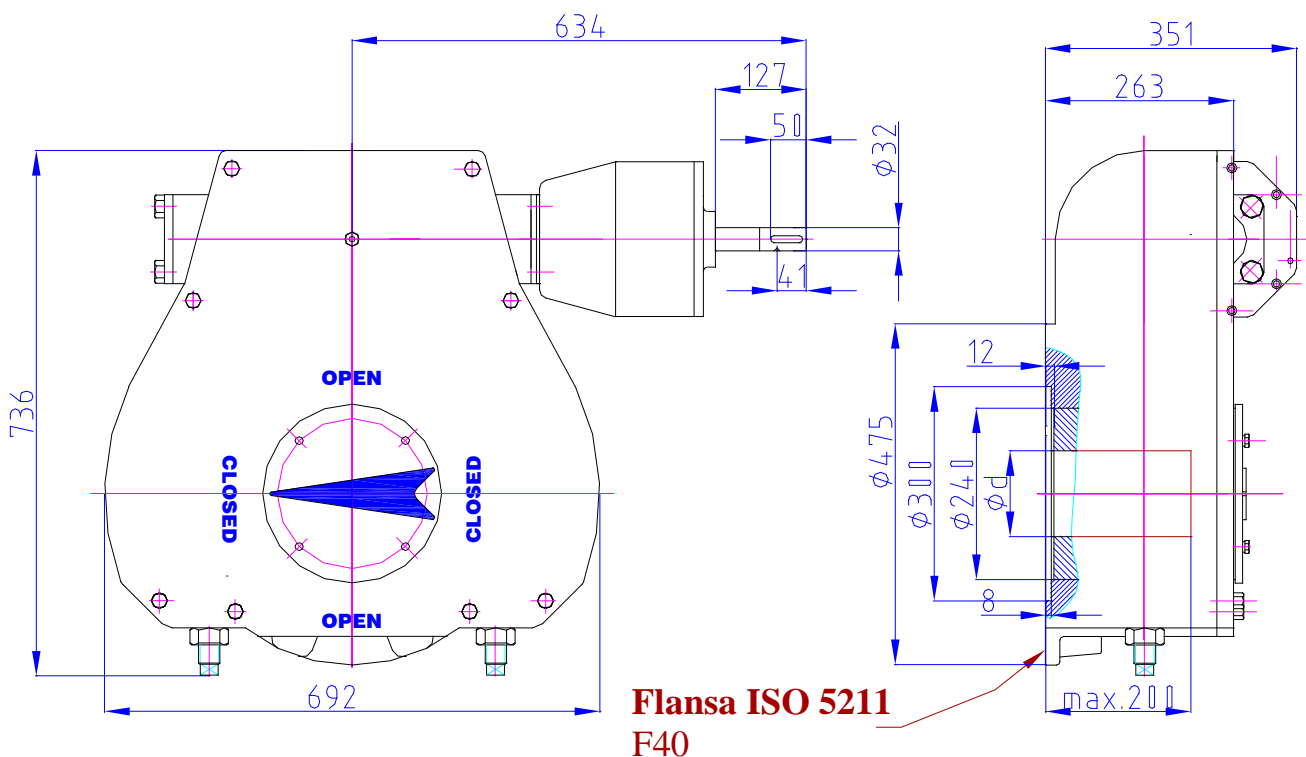
SIMBOLIZARE :

R2CM 6500	x 1490	- F40	/ 1	/ 90	- A
Tip					Pozitie canal de pana
Raport					d-Dimensiuni de cuplare
Flansa iesire ISO 5211					Tip cuplare pe vana

REDUCTOR MELCAT PENTRU ARMATURI “SFERT DE TURA” R2CM 8500

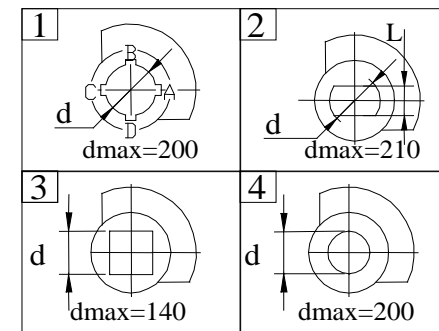


Fisa nr.	820a
Data	24.02.2004



Roata de mana, sudata – $\phi 600$ – standard; $\phi 800$
Se comanda separat!

TIP CUPLARE PE VANA (VEDERE DE SUS)



Nr	Descriere	Material	Specificatie
1	Carcase	Fonta cenusie	GG-25-DIN 1691
2	Arbore intrare	Otel carbon	C45-DIN17200
3	Angrenaje cilindrice	Otel carbon	C45-DIN17200
4	Arbore melcat	Otel carbon	16 MnCr 5-DIN17200
5	Roata melcata	Fonta nodulara	GGG40-DIN1693
6	Bucse	Bronz	CuSn6-DIN17662
7	Rulmenti intrare	-	6007, 6306 - DIN 625
8	Rulmenti melc	-	51312 DIN 722
9	Suruburi	Otel carbon	Gr8.8-DIN916
10	Inele “O”	Cauciuc nitrilic	DIN 3771
11	Vaselina	Pe baza de litiu	UM180Li 1EP

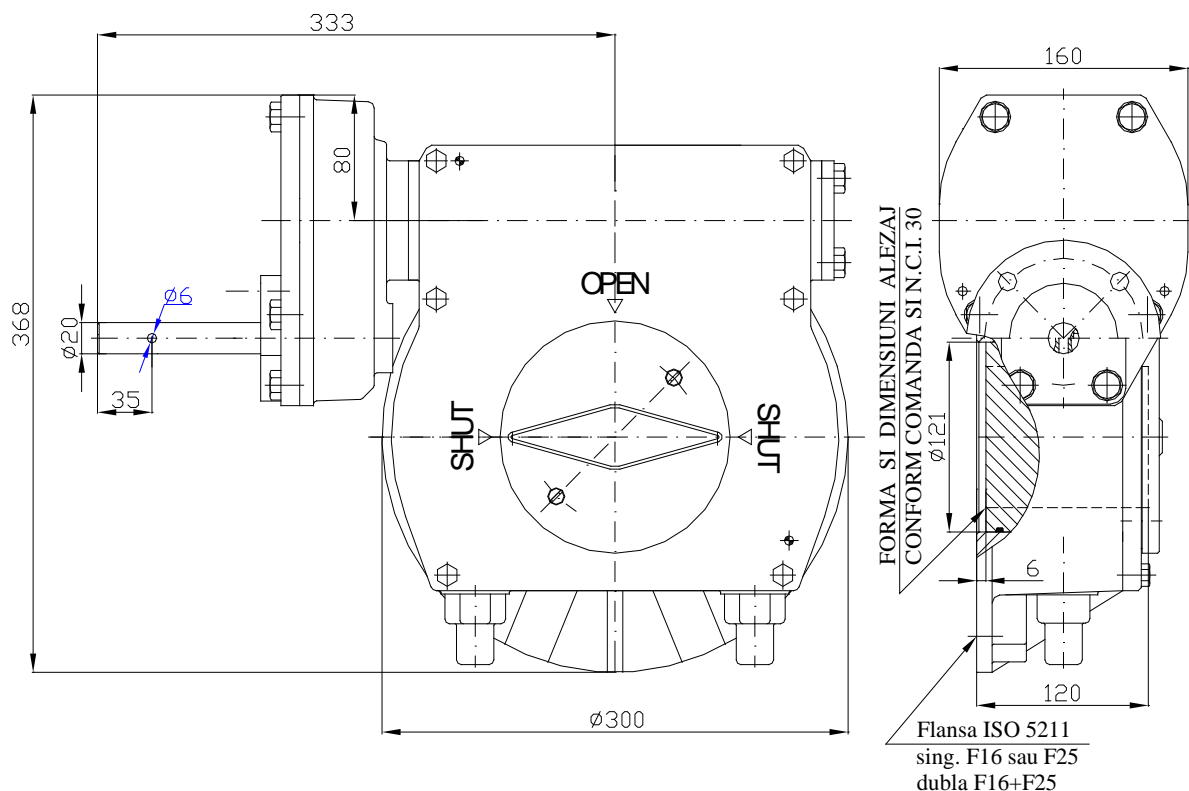
CARACTERISTICI TEHNICE:

Momet de iesire[Nm].....	85000
Moment de intrare[Nm].....	210/125 10%
Raport.....	1560/2700
Cursa unghiulara iesire.....	90 5
Nr.rotatii,roata de mana,pt.o cursa completa.....	390/675
Grad de protectie mecanica.....	IP 54

SIMBOLIZARE :

R2CM 8500	x 1560	- F40	/ 1	/ 90	- A
Tip					Pozitie canal de pana
Raport					d-Dimensiuni de cuplare
Flansa iesire ISO 5211					Tip cuplare pe vana

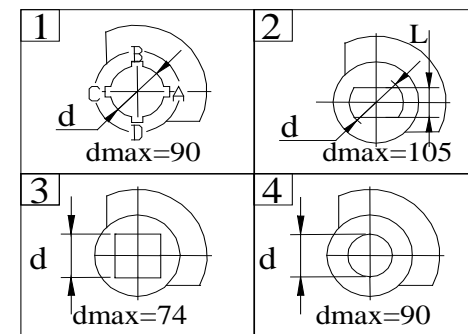
REDUCTOR MELCAT PENTRU ARMATURI “SFERT DE TURA” R2CMS-138



Roata de mana, sudata – $\phi 600$ -standard; $\phi 800$
Se comanda separat!

Fisa nr.	843a
Data	04.05.2004

TIP CUPLARE PE VANA (VEDERE DE SUS)



Nr	Description	Material	Specification
1	Carcasa	Fonta cenusie	GG-25-DIN 1691
2	Arbore intrare	Otel carbon	C45-DIN17200
3	Angrenaj cilindric	Otel carbon	C45-DIN17200
4	Arbore melcat	Otel carbon	C45-DIN17200
5	Roata melcata	Fonta nodulara	GGG40-DIN1693
6	Bucse	Bronz	CuSn6-DIN17662
7	Rulmenti melc	-	51106-DIN 625
8	Suruburi	Otel carbon	Gr8.8-DIN916
9	Inele “O”	Cauciuc nitrilic	DIN 3771
10	Vaselina	Pe baza de litiu	UM180Li 1EP

CARACTERISTICI TEHNICE:

Moment de iesire.....6135 Nm
Moment de intrare.....140 10% Nm
Raport.....177
Cursa unghiulara, iesire.....90 5
Nr. rotatii, roata de mana, pt. o cursa completa.....44,25
Grad de protectie mecanica.....IP 54

SIMBOLIZARE :

R2CMS 138 x 177 - **F25** / 1 / 60 - **A**

Tip					Pozitie canal de pana
Raport					d-Dimensiuni de cuplare
Flansa iesire	ISO 5211				Tip cuplare pe vana