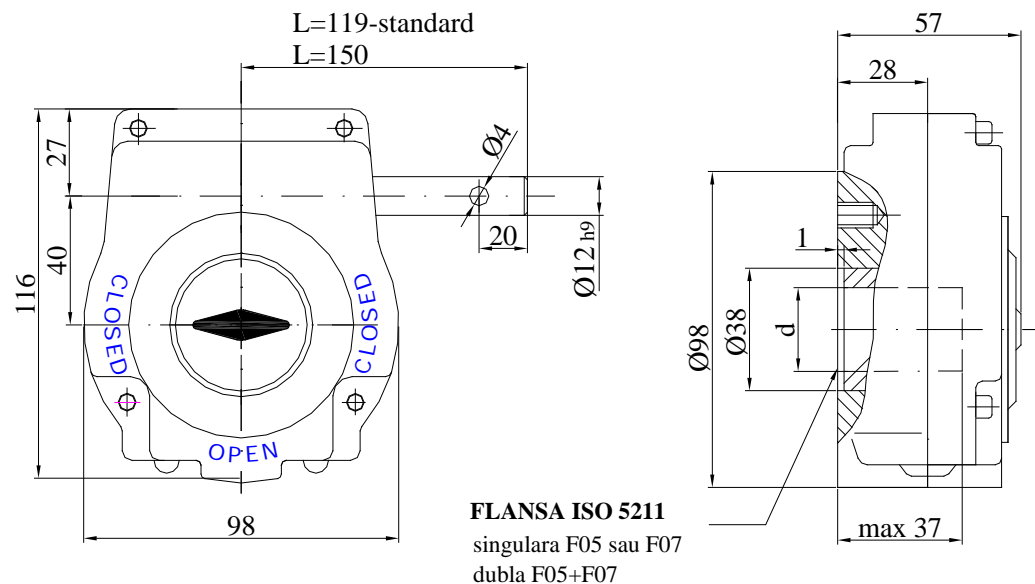


REDUCTOR MELCAT AM-0P PENTRU ARMATURI “SFERT DE TURA”

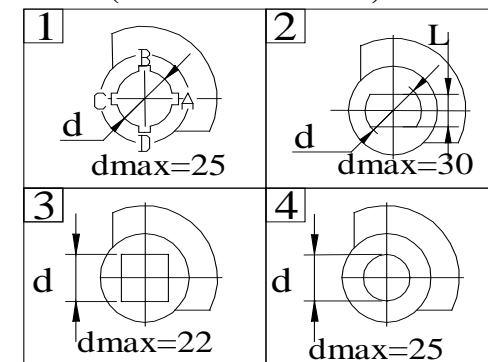


Fisa nr.	801
Data	19.02.2004



Roata de mana din aluminiu-ø140-standard
Se comanda separat!

TIP CUPLARE PE VANA (VEDERE DE SUS)



Nr	Descriere	Material	Specification
1	Carcasa	Aluminiu	G-AlSi10Mg-DIN1725
2	Arbore melcat intrare	Otel carbon	C45-DIN17200
3	Roata melcata	Fonta nodulara	GGG40-DIN1693
4	Bucse	Material sinterizat	FC 10-52
5	Rulment	-	61901-DIN 625
6	Suruburi	Otel carbon	Gr8.8-DIN916
7	Inele "O"	Cauciuc nitrilic	DIN 3771
8	Vaselina	Pe baza de litiu	UM180Li 1EP

CARACTERISTICI TEHNICE:

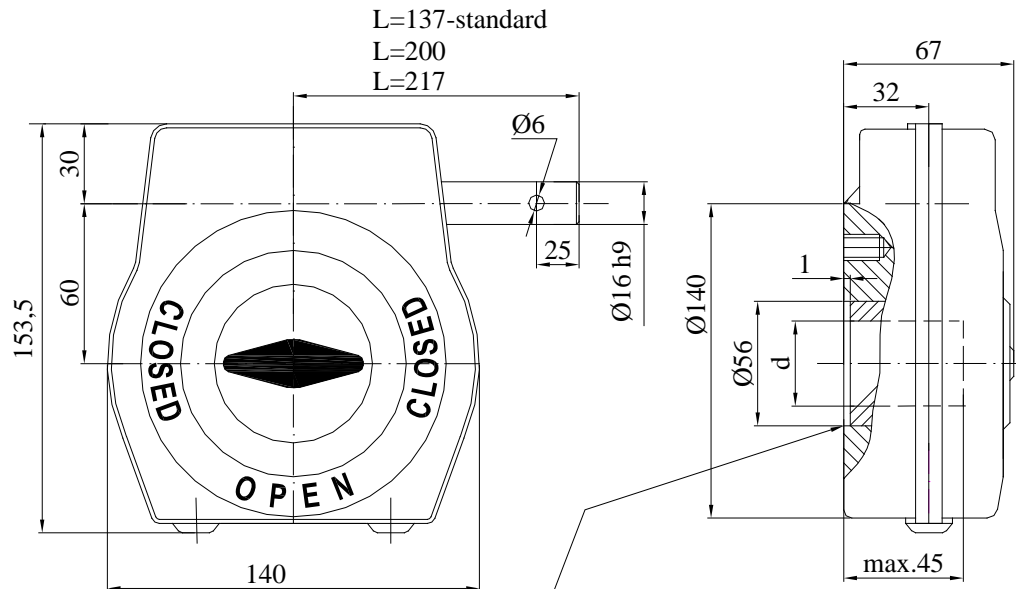
Moment de iesire.....	140 Nm
Moment de intrare.....	23 10% Nm
Raport.....	41
Cursa unghiulara,iesire.....	90 5
Nr rotatii,roata de mana,pt.o cursa completa.....	10,25
Grad de protectie mecanica.....	IP 54

SIMBOLIZARE :

AM 0P x 41 - F07 / 1 / 20 - A - 119

Tip				L-lung.arb.intrare
Raport				Pozitie canal de pana
Flansa iesire ISO 5211				d-Dimensiune cuplare
				Tip cuplare pe vana

REDUCTOR MELCAT AM 1,5P PENTRU ARMATURI “SFERT DE TURA”

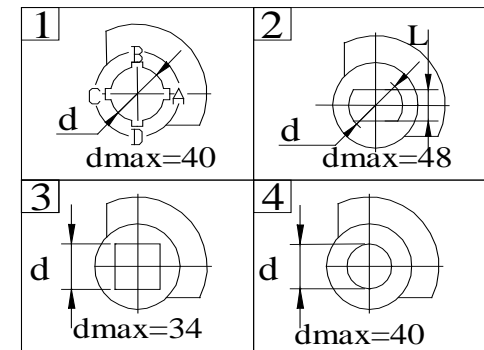


FLANSA ISO 5211
sing. F07 sau F10 sau F12
dubla F07+F10 sau F07+F12 sau F10+F12
tripla F07+F10+F12

Roata de mana din aluminiu –Ø225-standard
Se comanda separat!

Fisa nr.	803
Data	19.02.2004

TIP CUPLARE PE VANA (VEDERE DE SUS)



Nr	Descriere	Material	Specification
1	Carcasa	Aluminiu	G-ALSi10Mg-DIN1725
2	Arbore melcat,intrare	Otel carbon	C45-DIN17200
3	Roata melcata	Fonta nodulara	GGG40-DIN1693
4	Bucse	Material sinterizat	F40-U20-60
5	Suruburi	Otel carbon	Gr8.8-DIN916
6	Inele “O”	Cauciuc nitrilic	DIN 3771
7	Vaselina	Pe baza de litiu	UM180Li 1EP

CARACTERISTICI TEHNICE:

Moment de iesire.....400 Nm
Moment de intrare.....40 10% Nm
Raport.....40
Cursa unghiulara,iesire.....90 5
Nr.rotatii,roata de mana,pt.o curasa completa.....10
Grad de protectie mecanica.....IP 54

SIMBOLIZARE :

AM 1,5P x 40 - F12 / 1 / 30 - A - 137

