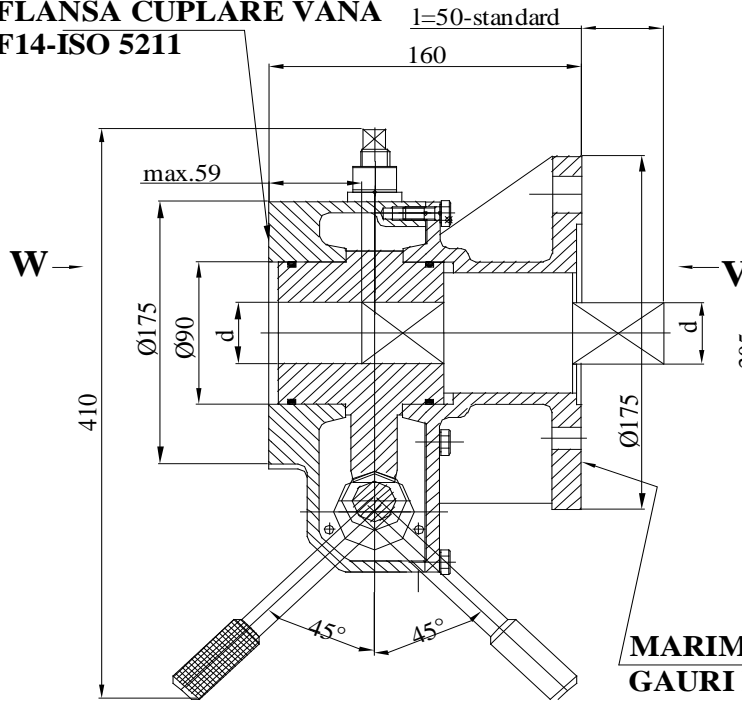


AUSRÜCKBARES HANDGETRIEBE FÜR "VIERTEL UMDREHUNG"-ARMATUREN - ANTRIEBRMD 125

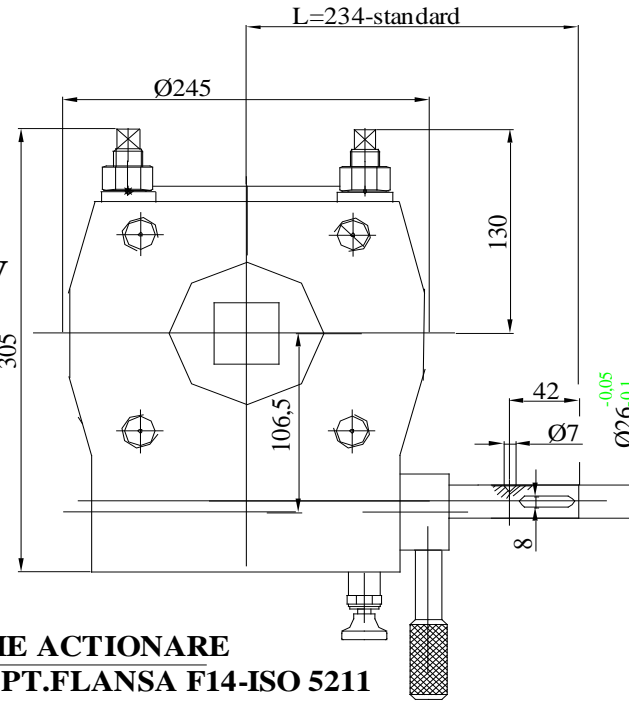


FLANSA CUPLARE VANA F14-ISO 5211

l=50-standard



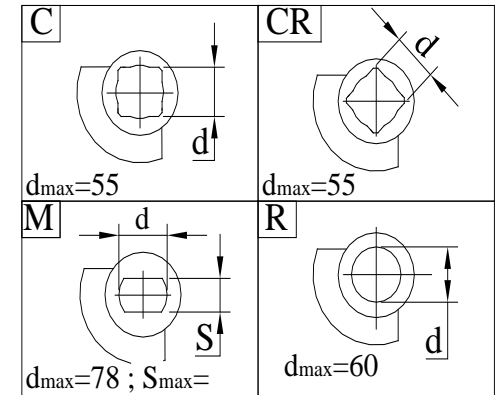
L=234-standard



MARIME ACTIONARE GAURI PT.FLANSA F14-ISO 5211

Blatt Nr.	2298
Datum	04.08.2010

**Vedere "V"; "W"
Forma cuplare Pozitia "inchis"**

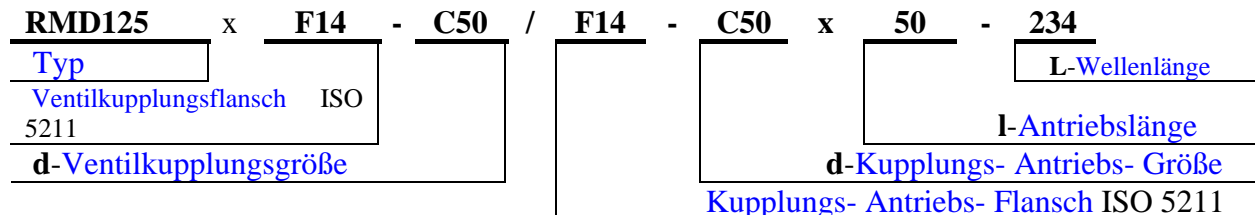


Handrad, Aluminium –ø350-Standard
Handrad, geschweißt: A400; A500; A600
Werden besonders bestellt!

TECHNISCHE DATEN:

- Ausgangsmoment.....2500 Nm
- Eingangsmoment.....110 Nm
- Verhältnis.....76
- Winkelgang, Ausgang.....90°±5°
- Drehzahl, handrad für einen vollständigen Gang.....19
- Mechanischer Schutzgrad.....IP67

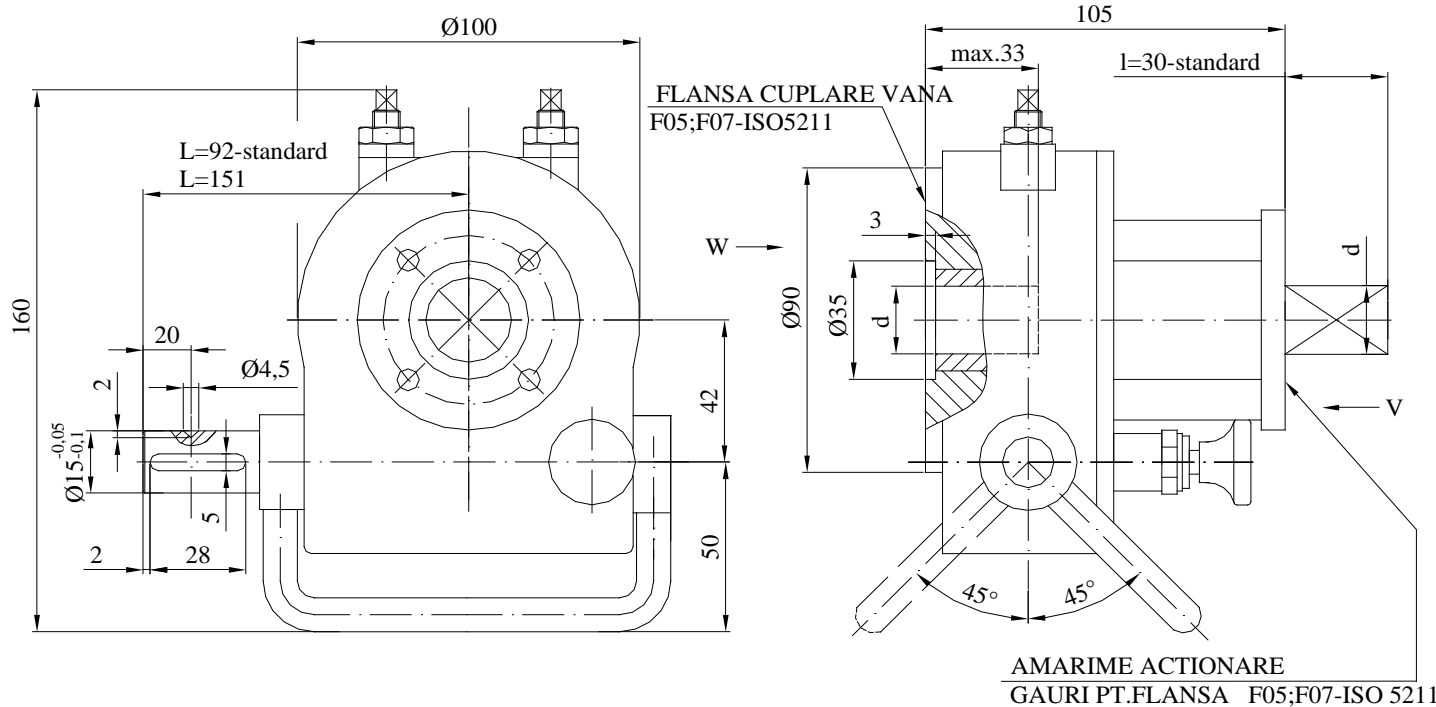
SYMBOLE:



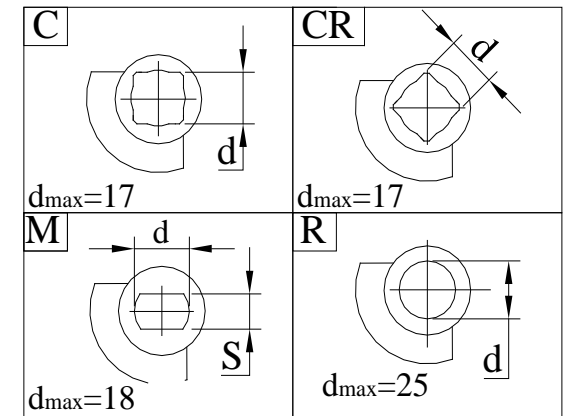
AUSRÜCKBARES HANDGETRIEBE FÜR "VIERTEL UMDREHUNG"-ARMATUREN - ANTRIEB RMD 0A



Blatt Nr.	614b
Datum	05.03.2003



Vedere "V"; "W" Forma cuplare Pozitia "inchis"



AMARIME ACTIONARE
GAURI PT.FLANSA F05;F07-ISO 5211

Handrad, Aluminium - 140-Standard
Wird besonders bestellt!

TECHNISCHE DATEN:

Ausgangsmoment.....	125 Nm
Eingangsmoment.....	8,8 Nm
Verhältnis.....	41
Winkelgang, Ausgang.....	90°±5°
Drehzahl, handrad für einen vollständigen Gang.....	10,25
Mechanischer Schutzgrad.....	IP 65
Materialien gemäß der Spezifikation.....	128

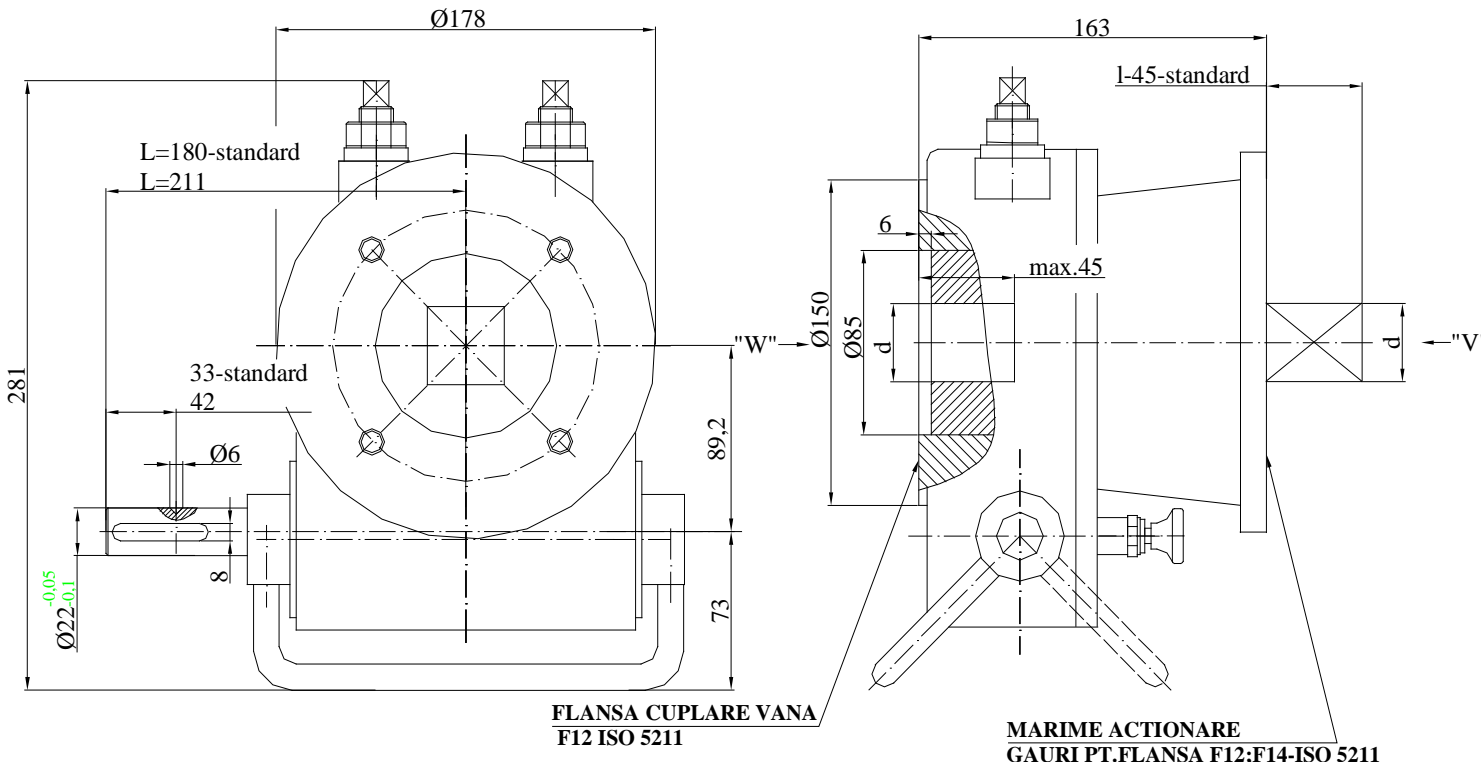
SYMBOLE:

RMD-0A	x	F07	-	C15	/	F05	-	C15	x	30	-	92
Typ												L-Wellenlänge
Ventilkupplungsflansch		ISO										l-Antriebslänge
5211												d-Kupplungs- Antriebs- Größe
d-Ventilkupplungsgröße												Kupplungs- Antriebs- Form ISO 5211

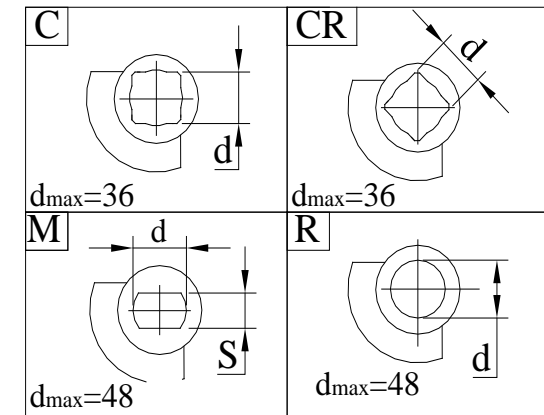
AUSRÜCKBARES HANDGETRIEBE FÜR "VIERTEL UMDREHUNG"-ARMATUREN - ANTRIEBRMD 3A



Blatt Nr.	617b
Datum	05.03.2003



Vedere "V"; "W"
Forma cuplare Pozitia "inchis"

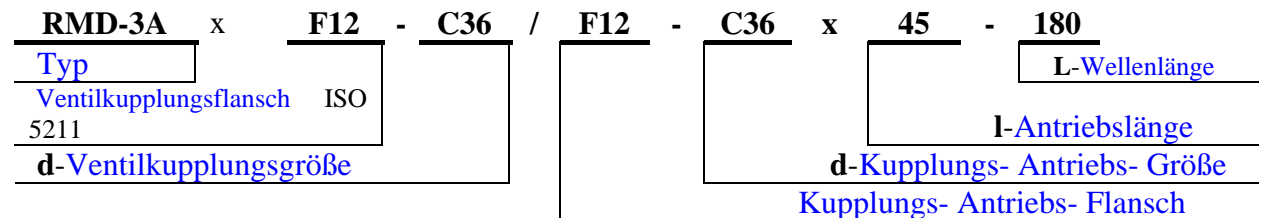


Handrad - A450-Standard;
-A350
Wird besonders bestellt!

TECHNISCHE DATEN:

Ausgangsmoment.....	1150 Nm
Eingangsmoment.....	75 Nm
Verhältnis.....	49
Winkelgang, Ausgang.....	90°±5°
Drehzahl, handrad für einen vollständigen Gang.....	10.25
Mechanischer Schutzgrad.....	IP 65
Materialien gemäß der Spezifikation.....	128

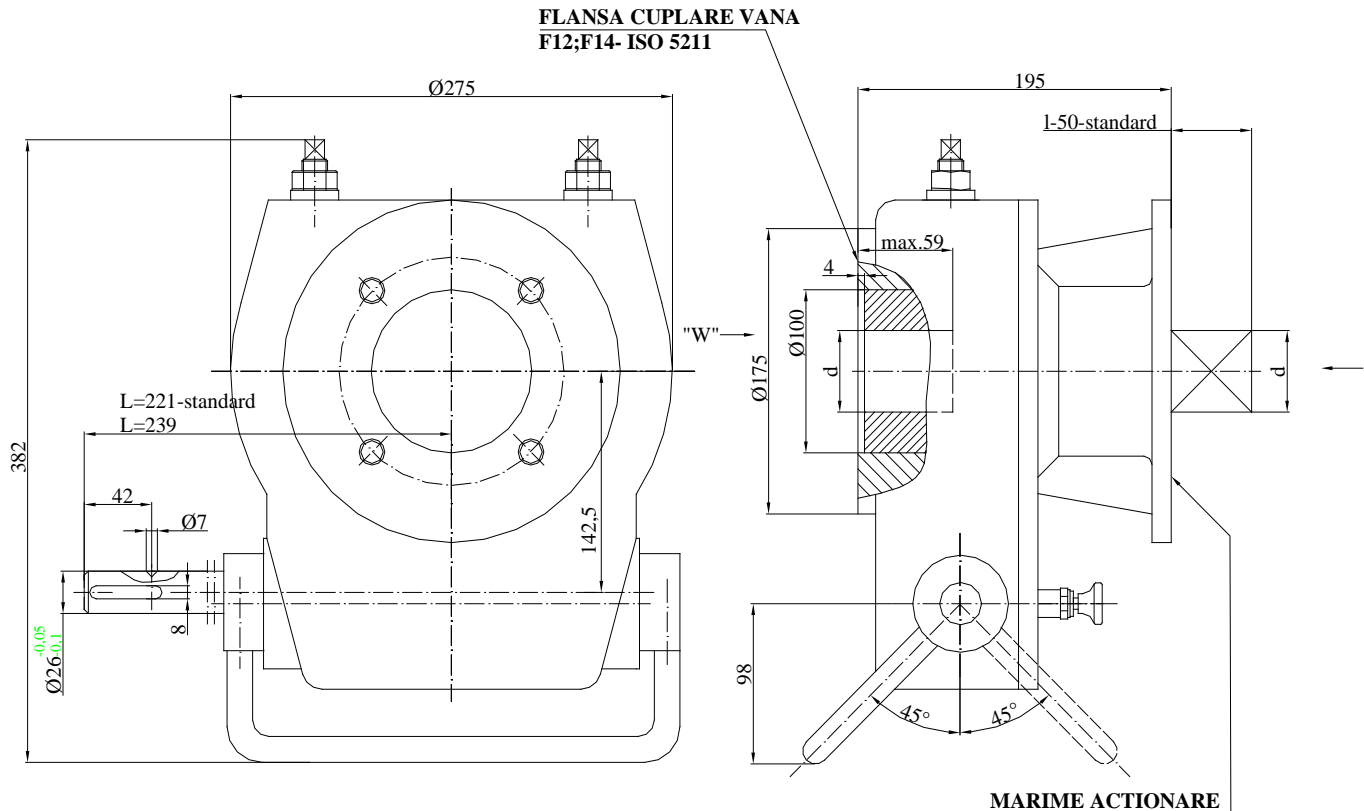
SYMBOLE:



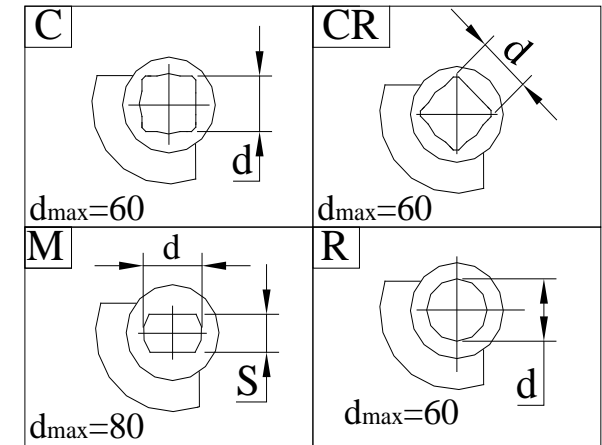
AUSRÜCKBARES HANDGETRIEBE FÜR "VIERTEL UMDREHUNG"-ARMATUREN - ANTRIEB RMD 4A



Blatt Nr.	618b
Datum	05.03.2003



Vedere "V"; "W"
Forma cuplare Pozitia "inchis"



Handrad - A600-Standard
Wird besonders bestellt!

TECHNISCHE DATEN:

Ausgangsmoment.....	2500 Nm
Eingangsmoment.....	190 Nm
Verhältnis.....	44
Winkelgang, Ausgang.....	90°±5°
Drehzahl, handrad für einen vollständigen Gang... 11	
Mechanischer Schutzgrad.....	IP 65
Materialien gemäß der Spezifikation.....	128

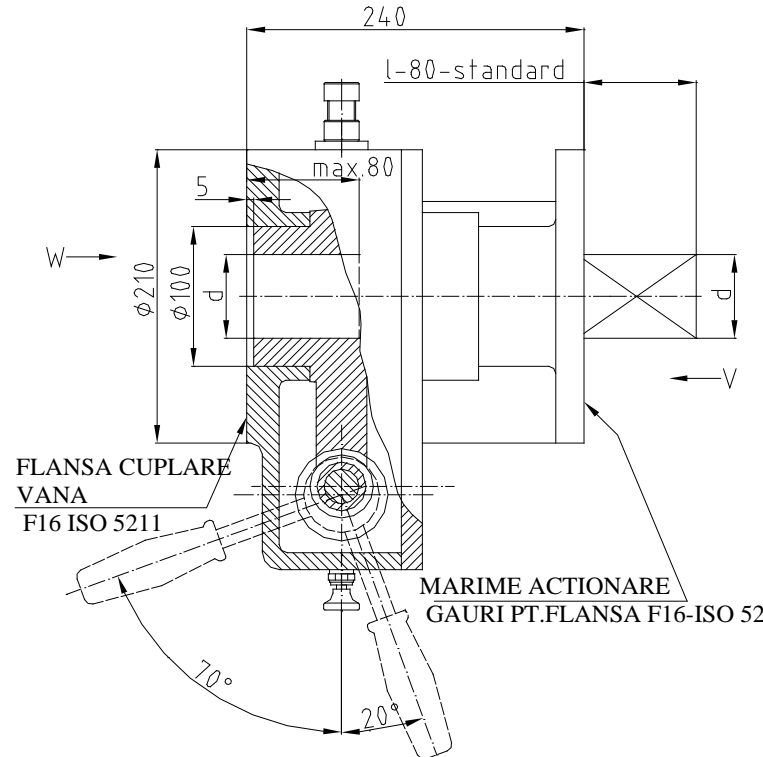
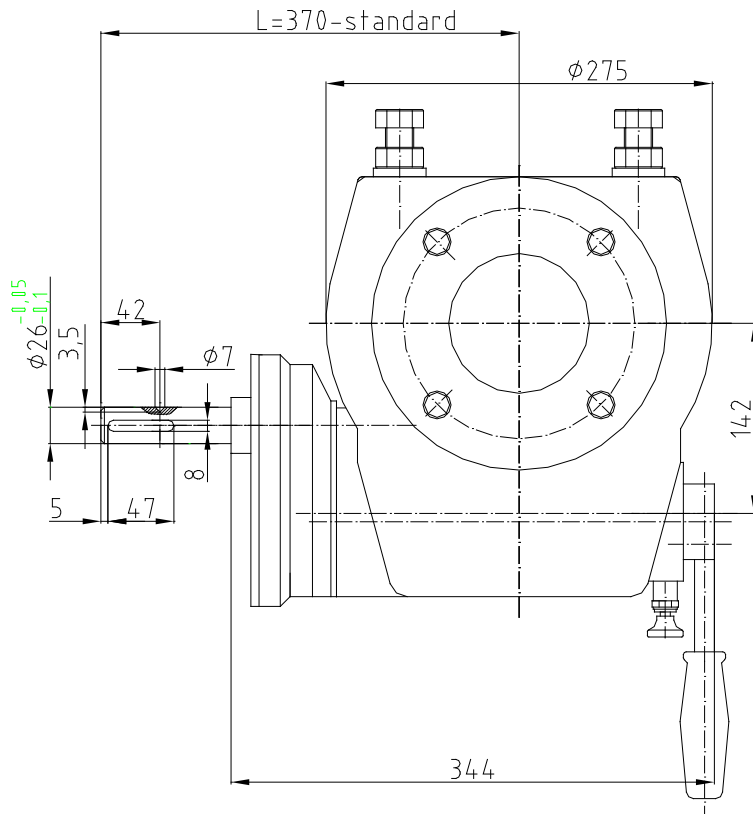
SYMBOLE:

RMD-4A	x	F14	-	C50	/	F14	-	C50	x	55	-	221
Typ		Ventilkupplungsflansch		ISO						L-Wellenlänge		
5211										I-Antriebslänge		
d-Ventilkupplungsgröße										d-Kupplungs- Antriebs- Größe		
										Kupplungs- Antriebs- Flansch		

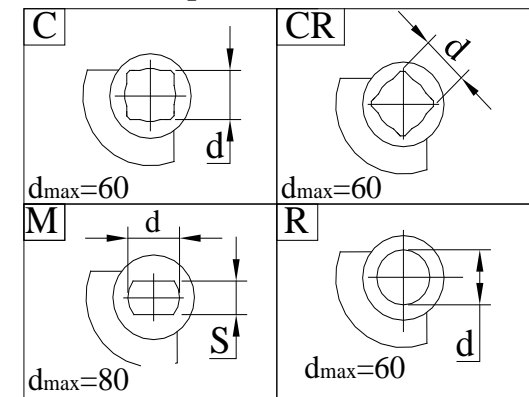
AUSRÜCKBARES HANDGETRIEBE FÜR "VIERTEL UMDREHUNG"-ARMATUREN - ANTRIEB RMD 5



Blatt Nr.	619b
Datum	05.03.2003



Vedere "V"; "W"
Forma cuplare Pozitia "inchis"



Handrad - A600
Wird besonders bestellt!

TECHNISCHE DATEN:

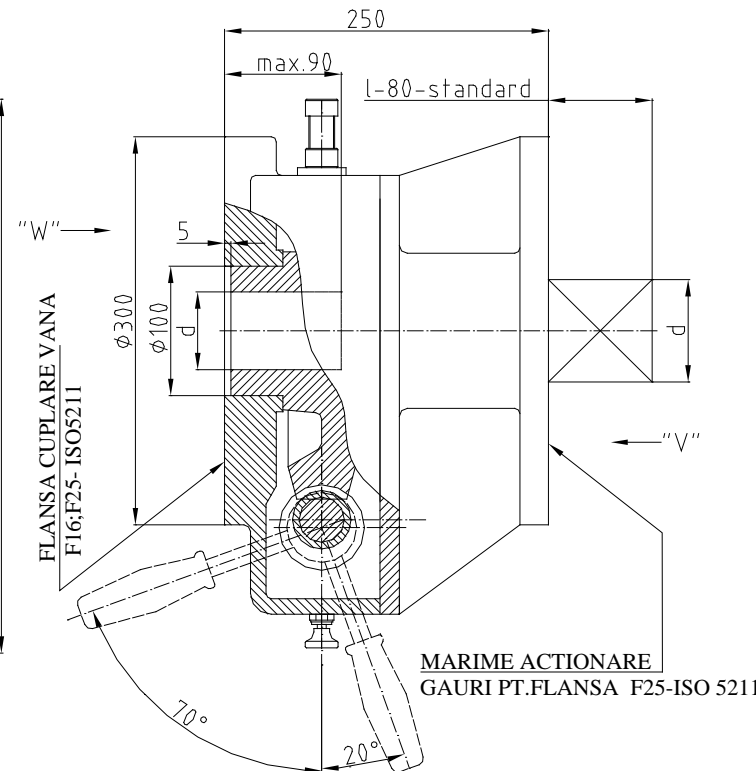
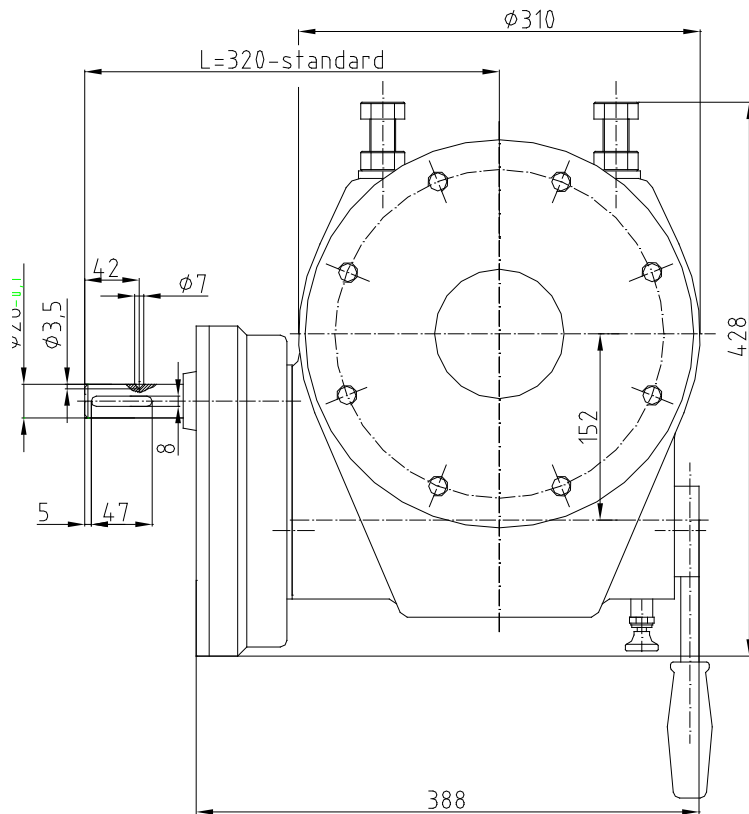
Ausgangsmoment.....	4000 Nm
Eingangsmoment.....	104 Nm
Verhältnis.....	127,9
Winkelgang, Ausgang.....	$90^\circ \pm 5^\circ$
Drehzahl, handrad für einen vollständigen Gang.....	10.25
Mechanischer Schutzgrad.....	IP 65

SYMBOLE:

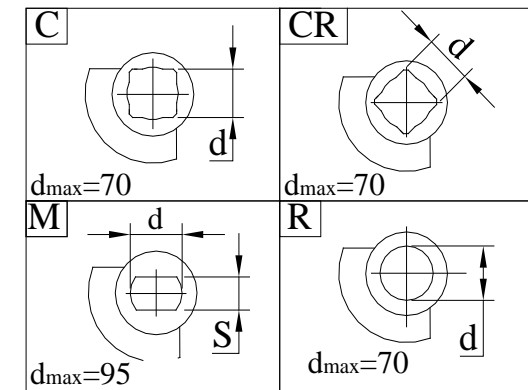
RMD-5	x	F16	-	C60	/	F16	-	C60	x	80	-	370
Typ		Ventilkupplungsflansch		d-Ventilkupplungsgröße						L-Wellenlänge		I-Antriebslänge
										Kupplungs- Antriebs- Flansch ISO 5211		

AUSRÜCKBARES HANDGETRIEBE FÜR "VIERTEL UMDREHUNG"-ARMATUREN - ANTRIEBRMD 6

Blatt Nr.	620b
Datum	05.03.2003



Vedere "V"; "W"
Forma cuplare Pozitia "inchis"



Handrad - A600
Wird besonders bestellt!

TECHNISCHE DATEN:

Ausgangsmoment.....	8000 Nm
Eingangsmoment.....	144 Nm
Verhältnis.....	216
Winkelgang, Ausgang.....	90°±5°
Drehzahl, handrad für einen vollständigen Gang.....	10,25
Mechanischer Schutzgrad.....	IP 65

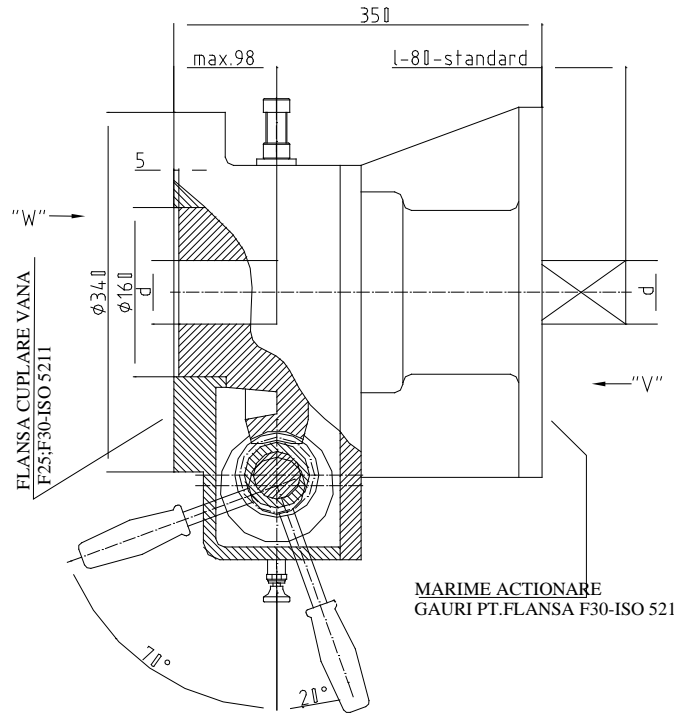
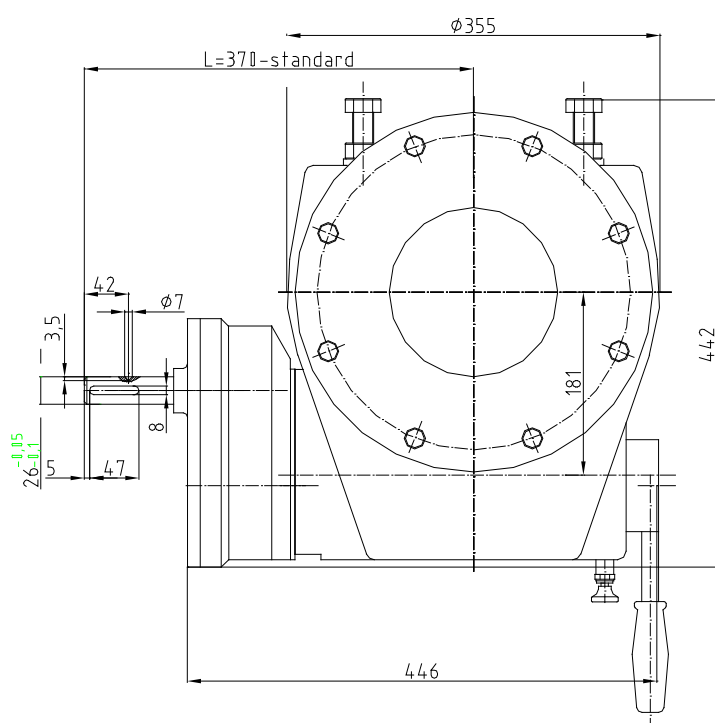
SYMBOLE:

RMD-6	x	F25	-	C70	/	F25	-	C70	x	80	-	320
Typ		Ventilkupplungsflansch	ISO	5211						L-Wellenlänge		
d-Ventilkupplungsgröße										I-Antriebslänge		
										d-Kupplungs- Antriebs- Größe		
										Kupplungs- Antriebs- Flansch ISO 5211		

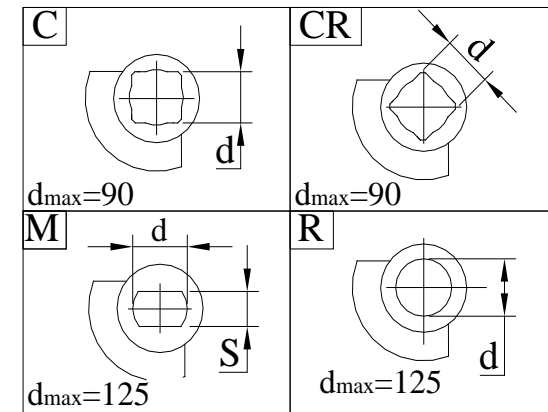
AUSRÜCKBARES HANDGETRIEBE FÜR "VIERTEL UMDREHUNG"-ARMATUREN - ANTRIEB RMD 7



Blatt Nr.	621b
Datum	05.03.2003



Vedere "V"; "W"
Forma cuplare Pozitia "inchis"

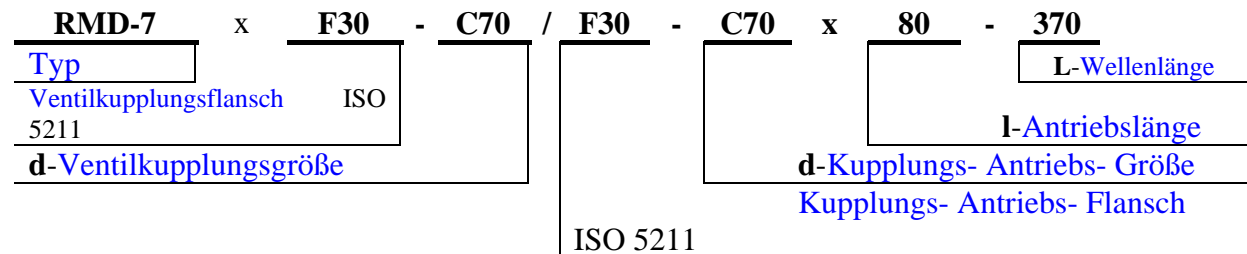


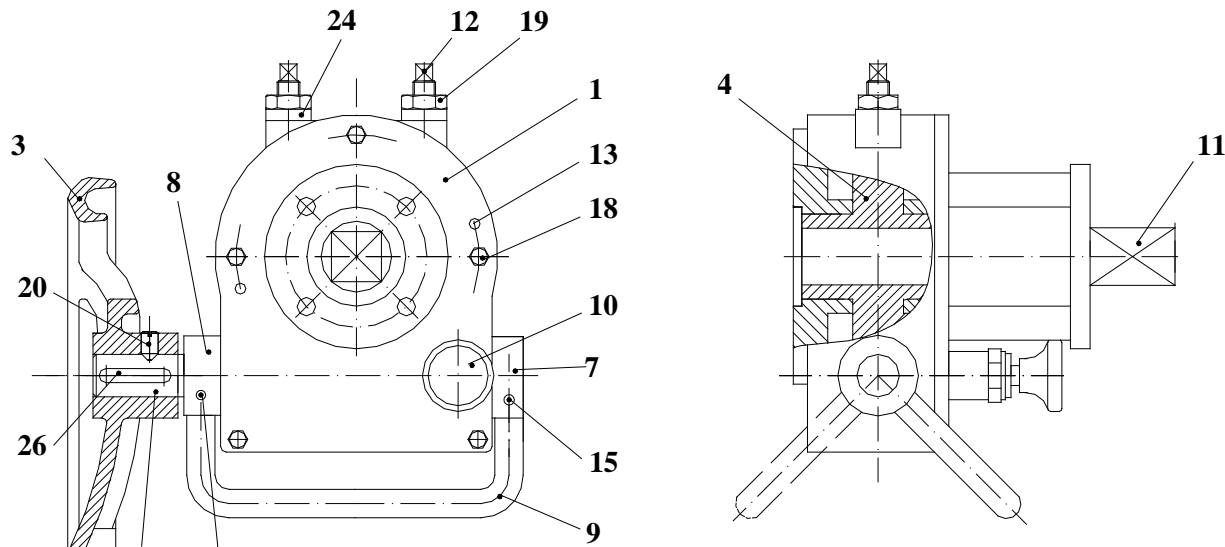
Handrad - A800
Wird besonders bestellt!

TECHNISCHE DATEN:

Ausgangsmoment.....	16000 Nm
Eingangsmoment.....	163 Nm
Verhältnis.....	379,5
Winkelgang, Ausgang.....	90°±5°
Drehzahl, handrad für einen vollständigen Gang.....	10,25
Mechanischer Schutzgrad.....	IP 65

SYMBOLE:





SPEZIFIKATION Sp-128
MIT DEN BEI DEN AUSRÜCKBAREN
HANDGETRIEBEN FÜR DEN ANTRIEB VON
„VIERTEL UMDREHUNG“-ARMATUREN
VERWENDETEN MATERIALIEN
RMD –GRÖSSEN 0,1,2,3 UND 4

Nr	Beschreibung	Varianten					
		RMD-A-Standard		RMD-M		RMD-B	
		Material	Spezifikation	Material	Spezifikation	Material	Spezifikation
1	Gehäuse	Graues Gußeisen	GG-25-DIN 1691	Graues Gußeisen	GG-25-DIN 1691	Graues Gußeisen	GG-25-DIN 1691
3	Handrad	Aluminium-GAlSi10Mg-DIN1725-Größe 0,1,2		Aluminium-GAlSi10Mg-DIN1725-Größe 0,1,2		Aluminium-GAlSi10Mg-DIN1725-Größe 0,1,2	
		Geschweißter Stahl -St50.2-DIN17100-Größe 3, 4		Geschweißter Stahl -St50.2-DIN17100-Größe 3, 4		Geschweißter Stahl -St50.2-DIN17100-Größe 3, 4	
4	Schneckenrad	Gußeisen mit Kugeln	GGG40-DIN1693	Gußeisen mit Kugeln	GGG40-DIN1693	Gußeisen mit Kugeln	GGG40-DIN1693
5	Schneckenwelle	Edelstahl.	X20Cr13-DIN17440	Edelstahl. A4	X5CrNiMo17-12-2/AISI 316	Edelstahl.	X20Cr13-DIN17440
7	Büchse	Bronze-CuSn6	DIN17662	Bronze-CuSn6	DIN17662	Edelstahl. A4	X5CrNiMo17-12-2/AISI 316
8	Büchse	Bronze-CuSn6	DIN17662	Bronze-CuSn6	DIN17662	Edelstahl. A4	X5CrNiMo17-12-2/AISI 316
9	Ein-/Ausrücker	Stahl-Zn	St50.2-DIN17100	Edelstahl. A4	X5CrNiMo17-12-2/AISI 316	Stahl-Zn	St50.2-DIN17100
10	Sperrschraube	Edelstahl.	X20Cr13-DIN17440	Edelstahl. A4	X5CrNiMo17-12-2/AISI 316	Edelstahl.	X20Cr13-DIN17440
11	Antrieb	Edelstahl.	X20Cr13-DIN17440	Edelstahl.	X20Cr13-DIN17440	Edelstahl.	X20Cr13-DIN17440
12	Gangregelstift	Stahl-Zn	41Cr4-DIN17200	Edelstahl. A4	X5CrNiMo17-12-2/AISI 316	Stahl-Zn	41Cr4-DIN17200
13	Zylinderstift	Edelstahl.	X20Cr13-DIN17440	Edelstahl. A4	X5CrNiMo17-12-2/AISI 316	Edelstahl.	X20Cr13-DIN17440
15	Zylinderstift	Edelstahl.	X20Cr13-DIN17440	Edelstahl. A4	X5CrNiMo17-12-2/AISI 316	Edelstahl.	X20Cr13-DIN17440
16	Zylinderstift	Edelstahl.	X20Cr13-DIN17440	Edelstahl. A4	X5CrNiMo17-12-2/AISI 316	Edelstahl.	X20Cr13-DIN17440
18	Schrauben	Stahl-Zn	Gr8.8-DIN916	Edelstahl. A4	X5CrNiMo17-12-2/AISI 316	Stahl-Zn	Gr8.8-DIN916
19	Mutter	Stahl-Zn	Gr8-DIN916	Edelstahl. A4	X5CrNiMo17-12-2/AISI 316	Stahl-Zn	Gr8-DIN916
20	Gewindestift	Edelstahl.	X20Cr13-DIN17440	Edelstahl. A4	X5CrNiMo17-12-2/AISI 316	Edelstahl.	X20Cr13-DIN17440
24	Scheibe	Kunststoff	Kunststoff	Kunststoff	Kunststoff	Kunststoff	Kunststoff
26	Paralleler Keil	Stahl	St60-DIN17100	Edelstahl. A4	X5CrNiMo17-12-2/AISI 316	Stahl	St60-DIN17100
	O-Ringe	Nitrilkautschuk	Nitril-DIN 3771	Nitrilkautschuk	Nitril-DIN 3771	Nitrilkautschuk	Nitril-DIN 3771