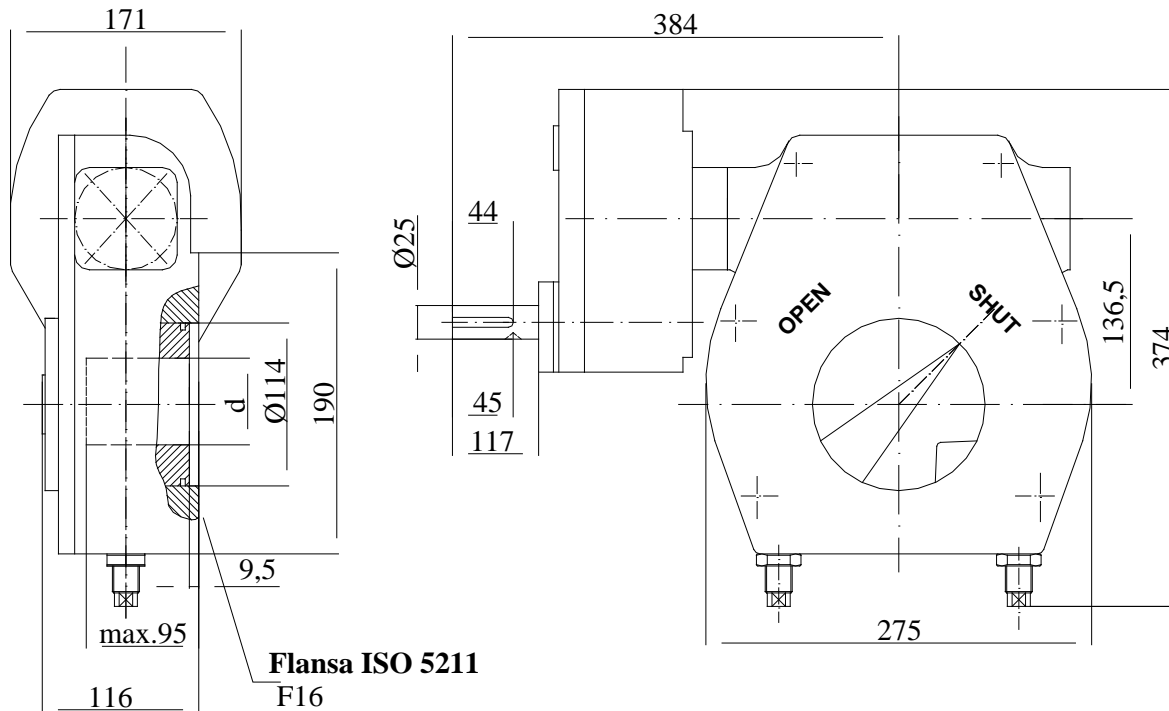


# SCHNECKENGETRIEBE FÜR "VIERTEL UMDREHUNG"- ARMATUREN R2CM 345



Blatt Nr.	807
Datum	26.03.2004

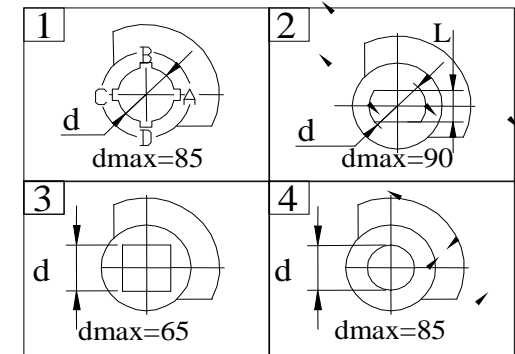


Handrad, geschweißt –ø600-Standard; ø800  
Wird besonders bestellt!

### TECHNISCHE DATEN:

Ausgangsmoment[Nm].....	3450
Eingangsmoment[Nm].....	105±10%
Verhältnis.....	132
Winkelgang, Ausgang.....	90°±5°
Drehzahl, Handrad, für einen normalen Gang.....	33
Grad der mechanischen Unterstützung.....	IP54

### Ventilkupplungstyp (Draufsicht)



Nr	Beschreibung	Material	Spezifikation
1	Gehäuse	Graues Gußeisen	GG-25-DIN 1691
2	Eingangswelle	Karbon-Stahl	C45-DIN17200
3	Zylindergetrieb	Karbon-Stahl	C45-DIN17200
4	Schneckengetrieb e	Karbon-Stahl	C45-DIN17200
5	Schneckenrad	Gußeisen mit Kugeln	GGG40-DIN1693
6	Büchse	Bronze	CuSn6-DIN17662
7	Lager	-	51205 DIN 711
8	Schrauben	Karbon-Stahl	Gr8.8-DIN916
9	O-Ringe	Nitrilkautschuk	DIN 3771
10	Vaselin	auf Lithium-Grund	UM180Li 1EP

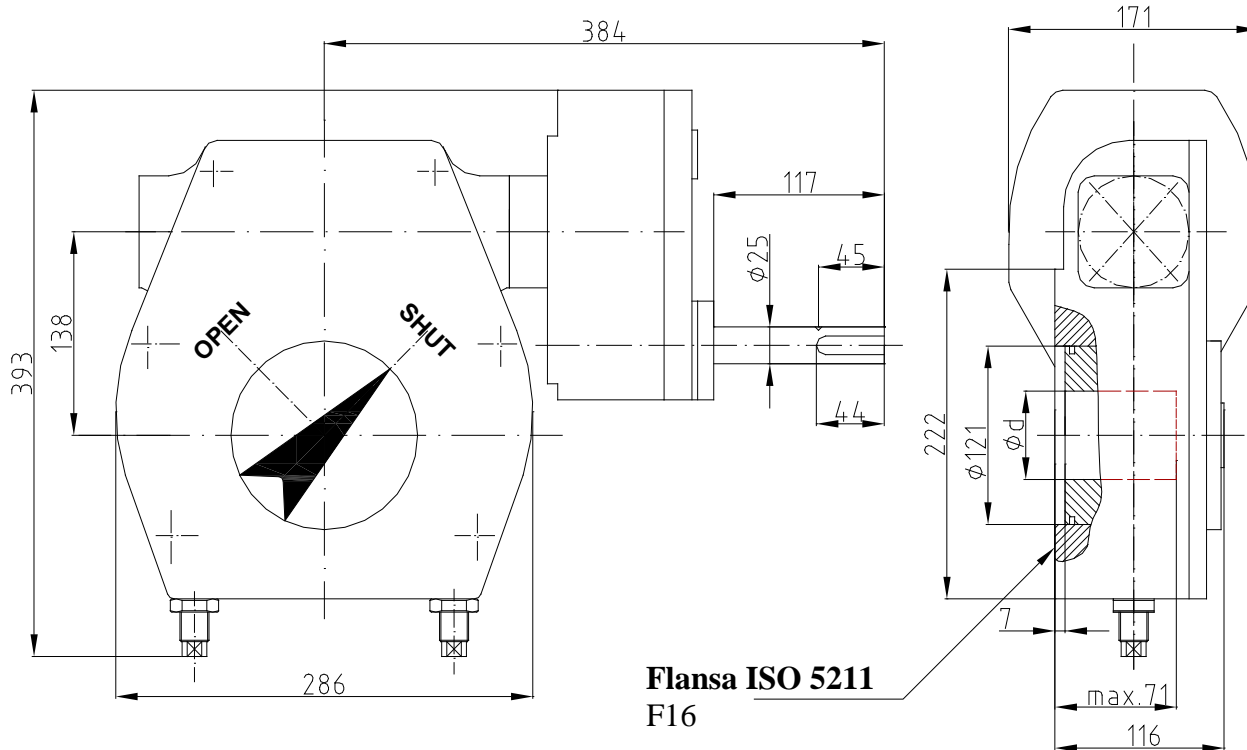
### SYMBOLE :

<b>R2CM345</b>	x <b>132</b>	- <b>F16</b>	/ <b>1</b>	/ <b>60</b>	/ <b>A</b>
Typ					Keilbahnposition
Verhältnis					d-Kupplungsgrößen
Ausgangsflansch ISO	5211				Kupplungsgrößen

# SCHNECKENGETRIEBE FÜR "VIERTEL UMDREHUNG"- ARMATUREN R2CM 425

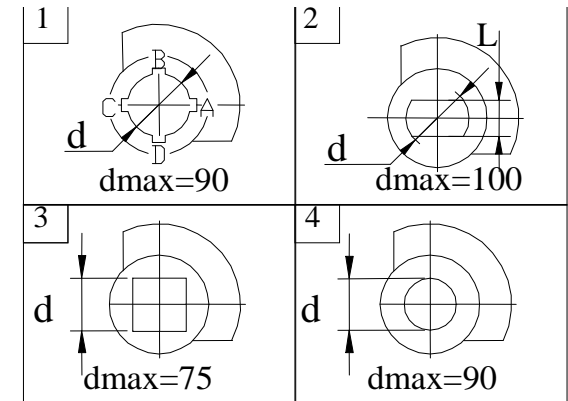


Blatt Nr.	808
Datum	26.03.2004



Handrad, geschweißt- $\phi$ 600-Standard;  $\phi$ 800  
Wird besonders bestellt!

## Ventilkupplungstyp ( Draufsicht )



Nr	Beschreibung	Material	Spezifikation
1	Gehäuse	Graues Gußeisen	GG-25-DIN 1691
2	Eingangswelle	Karbon-Stahl	C45-DIN17200
3	Zylindergetrieb	Karbon-Stahl	C45-DIN17200
4	Schneckengetriebe	Karbon-Stahl	C45-DIN17200
5	Schneckenrad	Gußeisen mit Kugeln	GGG40-DIN1693
6	Büchse	Bronze	CuSn6-DIN17662
7	Lager	-	51207 DIN 711
8	Schrauben	Karbon-Stahl	Gr8.8-DIN916
9	O-Ringe	Nitrilkautschuk	DIN 3771
10	Vaselin	auf Lithium- Grund	UM180Li 1EP

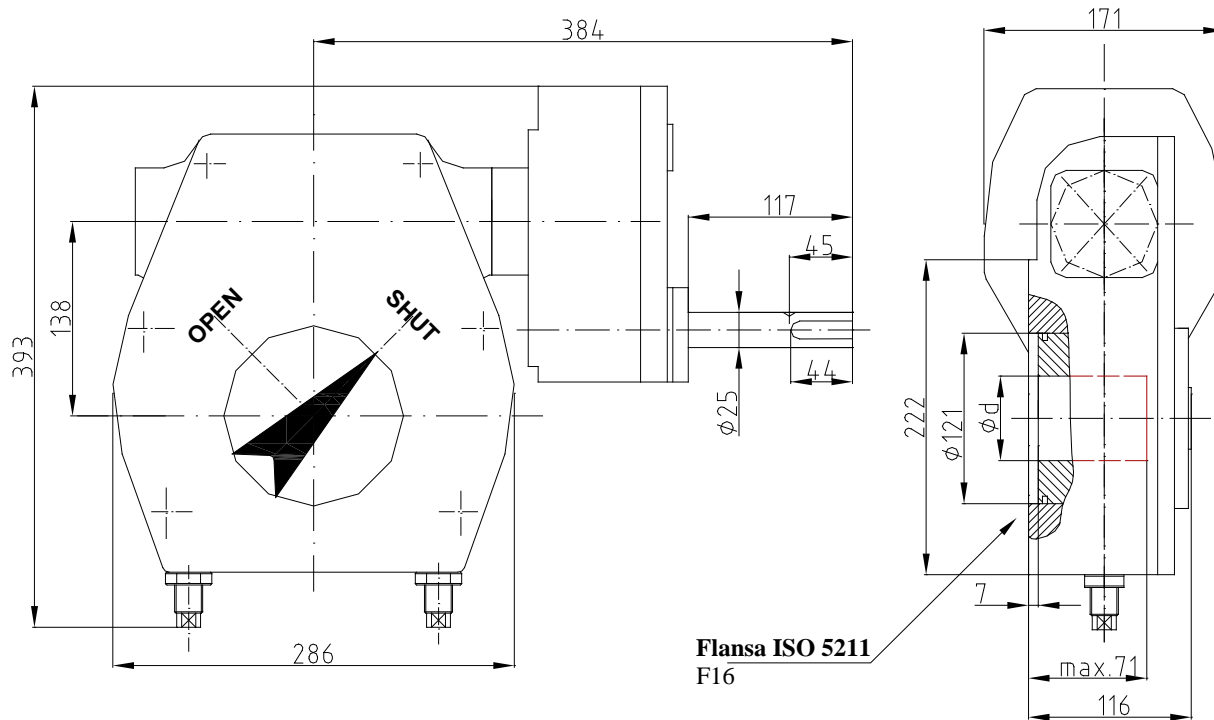
## TECHNISCHE DATEN:

Ausgangsmoment[Nm].....	4250
Eingangsmoment[Nm.....]	100 ] $\pm 10\%$
Verhältnis.....	168
Winkelgang, Ausgang.....	$90^\circ \pm 5^\circ$
Drehzahl, Handrad, für einen normalen Gang.....	42
Grad der mechanischen Unterstützung.....	IP54

## SYMBOLE :

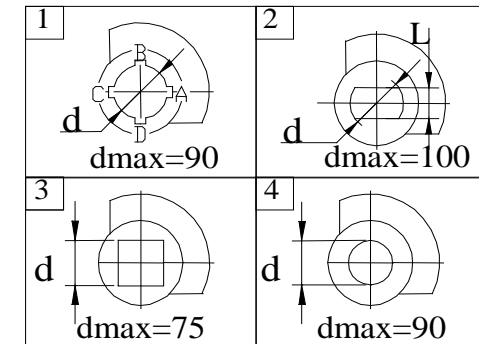
<b>R2CM 425</b>		<b>x 168</b>	<b>- F16</b>	<b>/ 1</b>	<b>/ 60</b>	<b>- A</b>
Typ						Ventilkupplungstyp
Verhältnis						d-Kupplungsgrößen
Ausgangsflansch	ISO					Ventilkupplungstyp
5211						

# SCHNECKENGETRIEBE FÜR "VIERTEL UMDREHUNG"- ARMATUREN R2CM 540



Blatt Nr.	809
Datum	24.02.2004

## Ventilkupplungstyp ( Draufsicht )



Handrad, geschweißt - $\phi 600$ Standard ; $\phi 800$   
Wird besonders bestellt!

Nr	Beschreibung	Material	Spezifikation
1	Gehäuse	Graues Gußeisen	GG-25-DIN 1691
2	Eingangswelle	Karbon-Stahl	C45-DIN17200
3	Zylindergetrieb	Karbon-Stahl	C45-DIN17200
4	Schneckengetriebe	Karbon-Stahl	C45-DIN17200
5	Schneckenrad	Gußeisen mit Kugeln	GGG40-DIN1693
6	Büchse	Bronze	CuSn6-DIN17662
7	Lager	-	51207 DIN 711
8	Schrauben	Karbon-Stahl	Gr8.8-DIN916
9	O-Ringe	Nitrilkautschuk	DIN 3771
10	Vaselin	auf Lithium- Grund	UM180Li 1EP

## TECHNISCHE DATEN:

Ausgangsmoment [Nm].....	5400
Eingangsmoment [Nm].....	100 ] $\pm 10\%$
Verhältnis .....	210
Winkelgang, Ausgang .....	$90^\circ \pm 5^\circ$
Drehzahl, Handrad, für einen normalen Gang.....	52,5
Grad der mechanischen Unterstützung .....	IP54

## SYMBOLE:

<b>R2CM 540</b>	x 210	- F16	/ 1	/ 60	- A
Typ					Keilbahnposition
Verhältnis					d- Kupplungsgrößen
Ausgangsflansch	ISO 5211				Ventilkupplungstyp

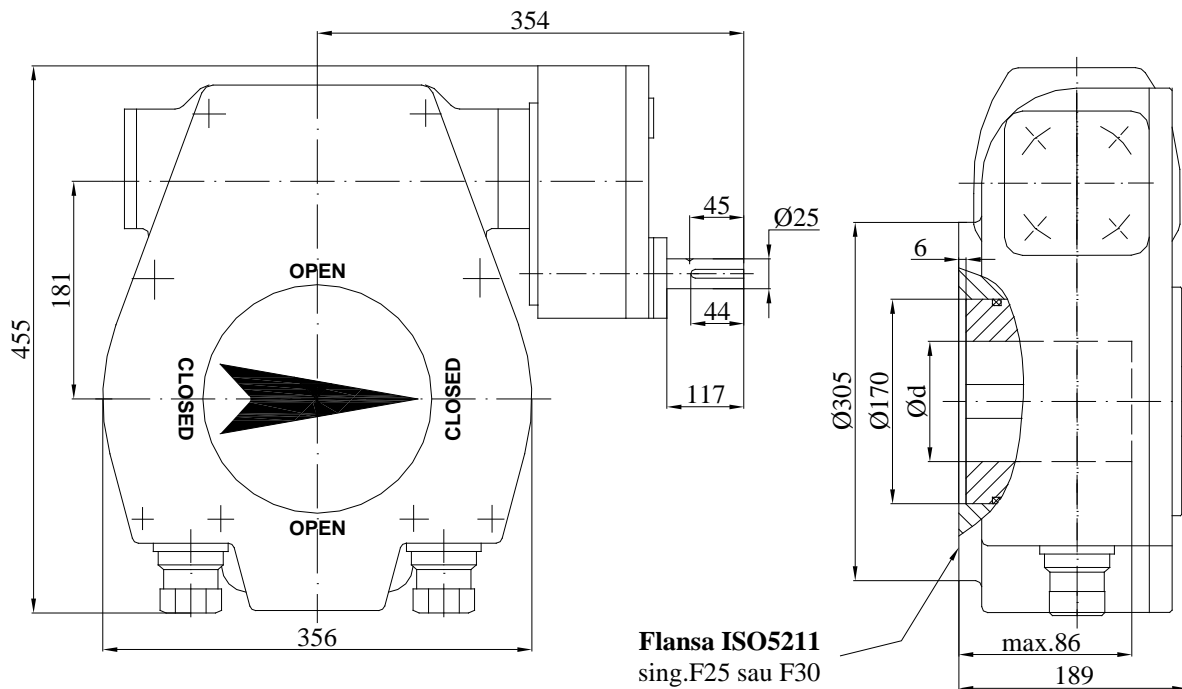


<b>Rumänisch</b>	<b>Deutsch</b>
standard	Standard
Flansa	Flansche
Tip cuplare	Kupplungstyp
Tip cuplare pe vana	Ventilkupplungstyp
(vedere de sus)	( Draufsicht)

# SCHNECKENGETRIEBE FÜR "VIERTEL UMDREHUNG"- ARMATUREN R2CM 897

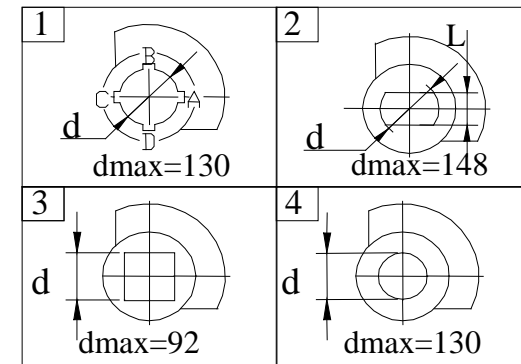


Blatt Nr.	811
Datum	24.02.2004



Handrad, geschweißt -ø600Standard ;ø800  
Wird besonders bestellt!

### Ventilkupplungstyp ( Draufsicht)



Nr	Beschreibung	Material	Spezifikation
1	Gehäuse	Graues Gußeisen	GG-25-DIN 1691
2	Eingangswelle	Karbon-Stahl	C45-DIN17200
3	Zylindergetrieb	Karbon-Stahl	C45-DIN17200
4	Schneckengetriebe	Karbon-Stahl	C45-DIN17200
5	Schneckenrad	Gußeisen mit Kugeln	GGG40-DIN1693
6	Büchse	Bronze	CuSn6-DIN17662
7	Eingangslager	-	6005-DIN625
8	Schneckenlager	-	51309 DIN711
9	Schrauben	Karbon-Stahl	Gr8.8-DIN916
10	O-Ringe	Nitrilkautschuk	DIN 3771
11	Vaseline	auf Lithium- Grund	UM180Li 1EP

### TECHNISCHE DATEN:

Ausgangsmoment[Nm]..... 8970  
 Eingangsmoment[Nm]..... 120±10%  
 Verhältnis..... 300  
 Winkelgang, Ausgang..... 90°±5°  
 Drehzahl, Handrad, für einen normalen Gang.....75  
 Grad der mechanischen Unterstützung..... IP54

### SYMBOLE :

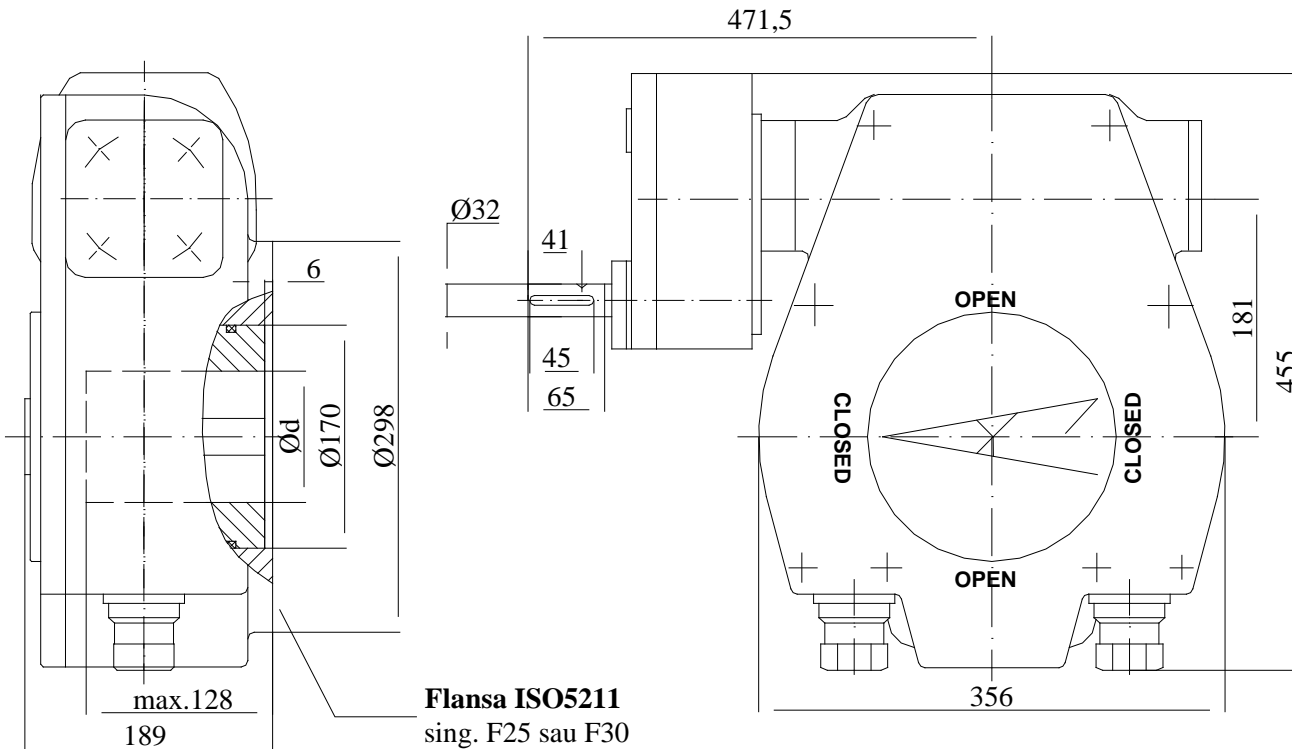
**R2CM 897 x 300 - F30 / 1 / 60 - A**

Typ		Keilbahnposition	
Verhältnis		d-Kupplungsgrößen	
Ausgangsflansch ISO	5211	Ventilkupplungstyp	

# SCHNECKENGETRIEBE FÜR "VIERTEL UMDREHUNG"- ARMATUREN R2CM 1200



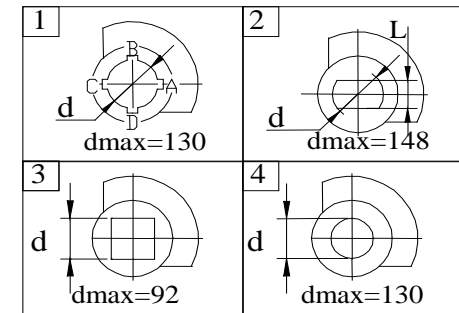
Blatt Nr.	812a
Datum	25.03.2005



**Flansa ISO5211**  
sing. F25 sau F30

Handrad, geschweißt -ø600Standard ;ø800  
Wird besonders bestellt!

### Ventilkupplungstyp ( Draufsicht)



Nr	Beschreibung	Material	Spezifikation
1	Gehäuse	Graues Gußeisen	GG-25-DIN 1691
2	Eingangswelle	Karbon-Stahl	C45-DIN17200
3	Zylindergetrieb	Karbon-Stahl	C45-DIN17200
4	Schneckengetriebe	Karbon-Stahl	C45-DIN17200
5	Schneckenrad	Gußeisen mit Kugeln	GGG40-DIN1693
6	Büchse	Bronze	CuSn6-DIN17662
7	Eingangslager	-	6005-DIN625
8	Schneckenlager	-	51309 DIN711
9	Schrauben	Karbon-Stahl	Gr8.8-DIN916
10	O-Ringe	Nitrilkautschuk	DIN 3771
11	Vaselin	auf Lithium-Grund	UM180Li 1EP

### TECHNISCHE DATEN:

Ausgangsmoment[Nm].....	12000
Eingangsmoment[Nm].....	100±10%
Verhältnis.....	.450
Winkelgang, Ausgang.....	90°±5°
Drehzahl, Handrad, für einen normalen Gang..	112,5
Grad der mechanischen Unterstützung.....	IP54

### SYMBOLE :

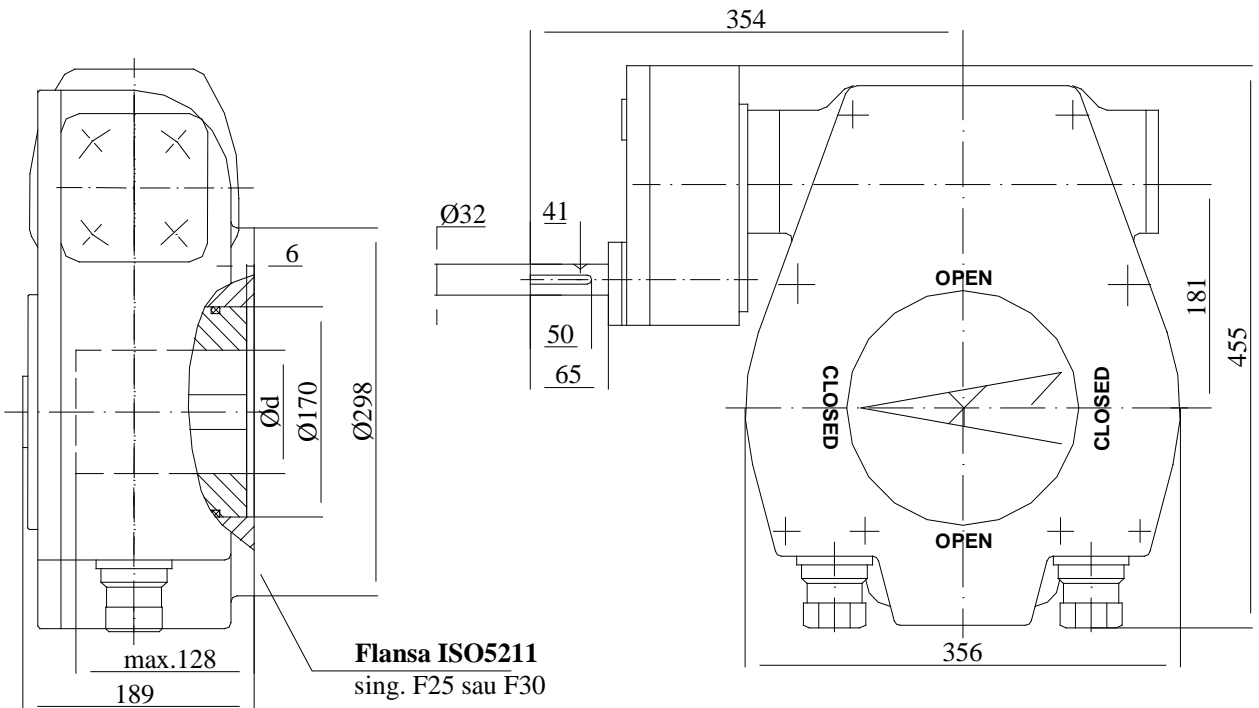
**R2CM 1200** x **450** - **F30** / **1** / **60** - **A**

Typ				Keilbahnposition
Verhältnis				d- Kupplungsgrößen
Ausgangsflansch ISO 5211				Ventilkupplungstyp

# SCHNECKENGETRIEBE FÜR "VIERTEL UMDREHUNG"- ARMATUREN R2CM 1600



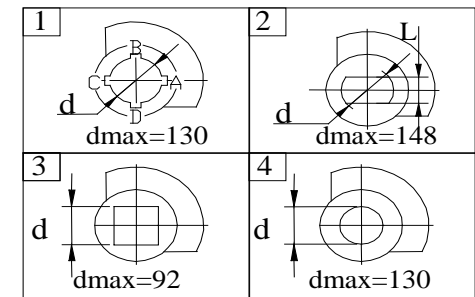
Blatt Nr.	813
Datum	24.02.2004



**Flansa ISO5211**  
sing. F25 sau F30

Handrad, geschweißt –ø600Standard ;ø800  
Wird besonders bestellt!

### Ventilkupplungstyp ( Draufsicht)



Nr	Beschreibung	Material	Spezifikation
1	Gehäuse	Graues Gußeisen	GG-25-DIN 1691
2	Eingangswelle	Karbon-Stahl	C45-DIN17200
3	Zylindergetrieb	Karbon-Stahl	C45-DIN17200
4	Schneckengetriebe	Karbon-Stahl	C45-DIN17200
5	Schneckenrad	Gußeisen mit Kugeln	GGG40-DIN1693
6	Büchse	Bronze	CuSn6-DIN17662
7	Eingangslager	-	6005-DIN625
8	Schneckenlager	-	51309 DIN711
9	Schrauben	Karbon-Stahl	Gr8.8-DIN916
10	O-Ringe	Nitrilkautschuk	DIN 3771
11	Vaseline	auf Lithium- Grund	UM180Li 1EP

### TECHNISCHE DATEN:

Ausgangsmoment[Nm].....	16000
Eingangsmoment[Nm].....	118/170±10%
Verhältnis.....	540/369
Winkelgang, Ausgang.....	90°±5°
Drehzahl, Handrad, für einen normalen Gang.....	135/92,5
Grad der mechanischen Unterstützung.....	IP54

### SYMBOLE :

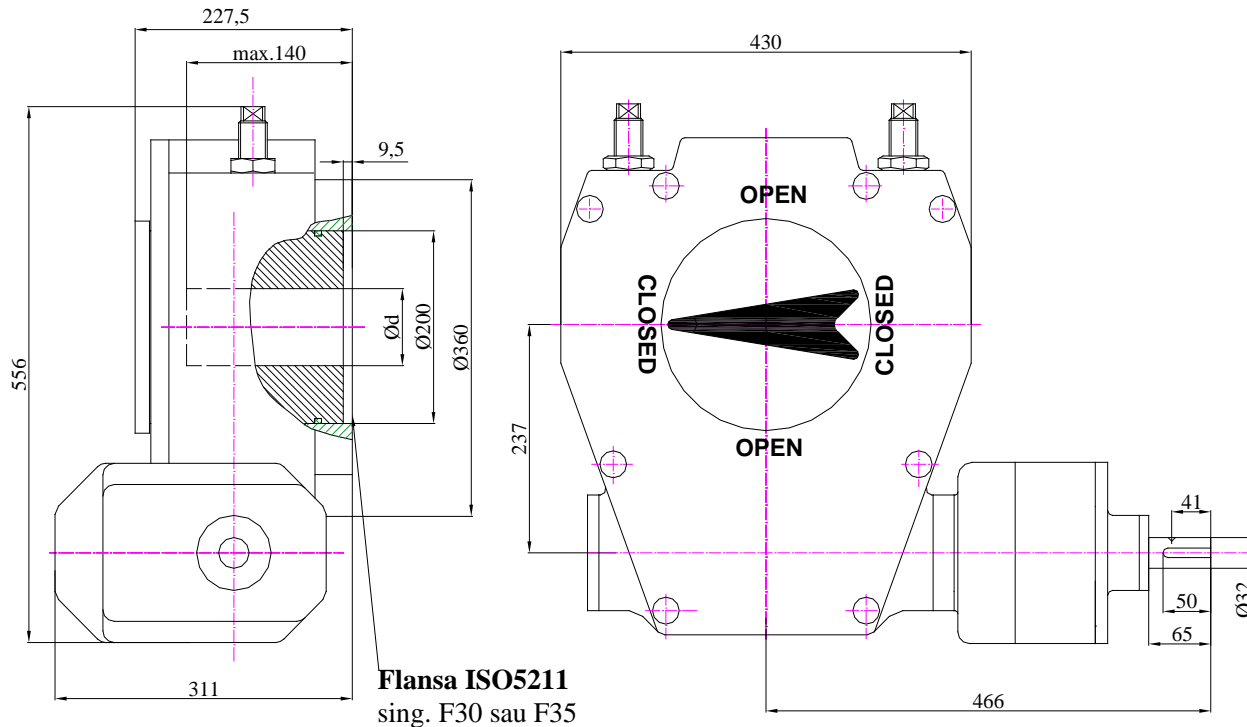
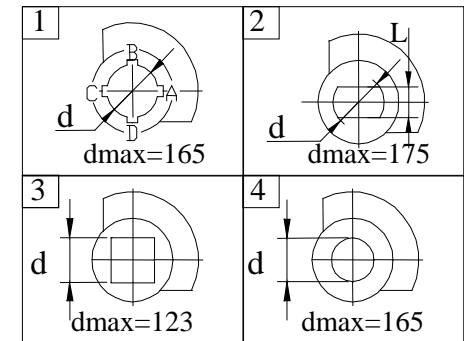
<b>R2CM 1600</b>	x <b>369</b>	- <b>F30</b>	/ <b>1</b>	/ <b>60</b>	- <b>A</b>
Typ					Keilbahnposition
Verhältnis					d-Kupplungsgrößen
Ausgangsflansch ISO 5211					Ventilkupplungstyp

# SCHNECKENGETRIEBE FÜR "VIERTEL UMDREHUNG"- ARMATUREN R2CM 2000



Blatt Nr.	814
Datum	24.02.2004

### Ventilkupplungstyp ( Draufsicht)



Handrad, geschweißt -ø600Standard ;ø800  
*Wird besonders bestellt!*

### TECHNISCHE DATEN:

Ausgangsmoment[Nm].....	20000
Eingangsmoment[Nm].....	.110/75±10%
Verhältnis.....	720/1080
Winkelgang, Ausgang.....	90°±5°
Drehzahl, Handrad, für einen normalen Gang.....	.180/270
Grad der mechanischen Unterstützung.....	IP54

### SYMBOLE :

<b>R2CM 2000</b>	<b>x 720</b>	<b>- F30</b>	<b>/ 1</b>	<b>/ 60</b>	<b>- A</b>
Typ					Keilbahnposition
Verhältnis					d- Kupplungsgrößen
Ausgangsflansch ISO 5211					Ventilkupplungstyp

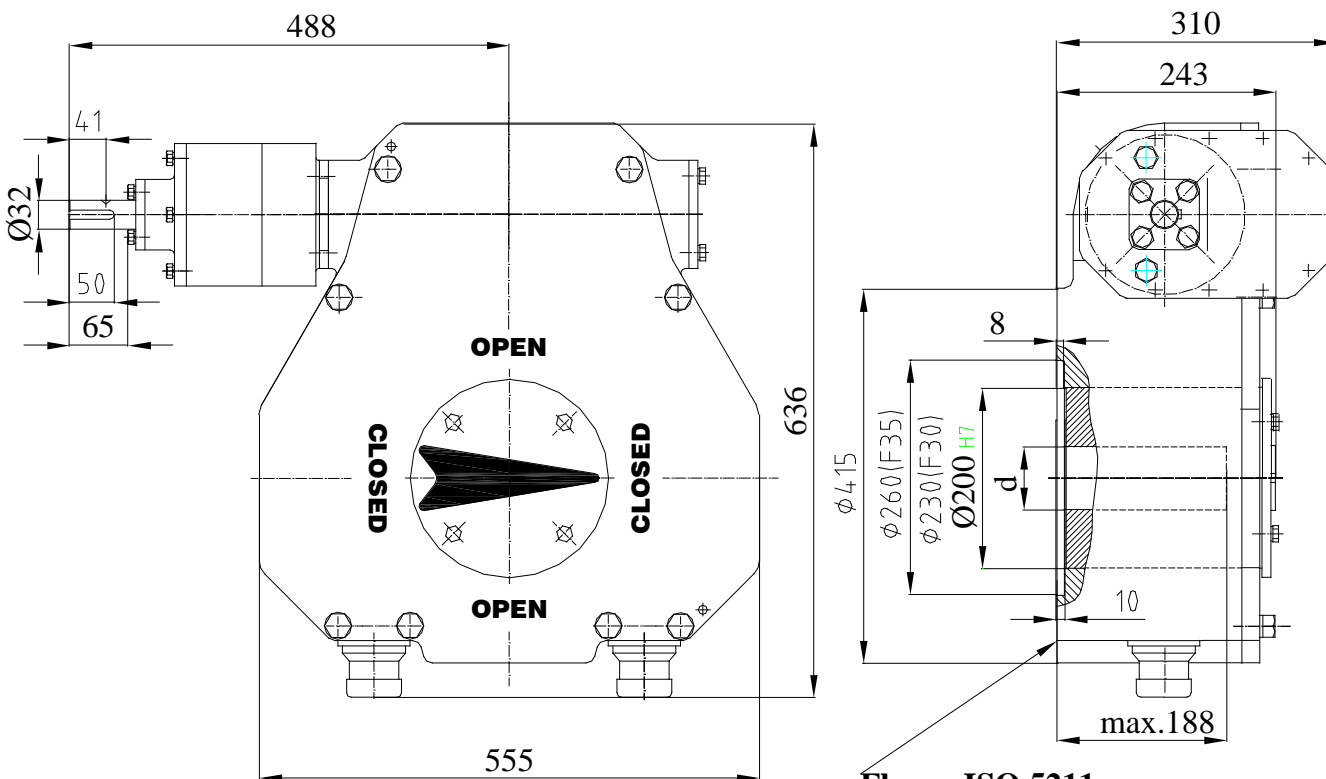
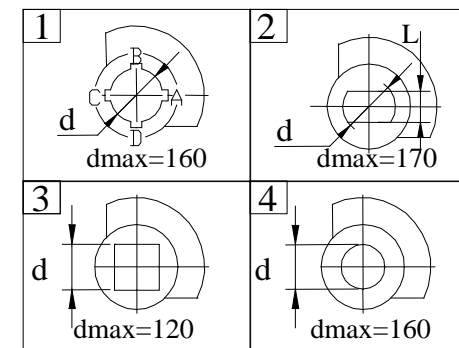
Nr	Beschreibung	Material	Spezifikation
1	Gehäuse	Graues Gußeisen	GG-25-DIN 1691
2	Eingangswelle	Karbon-Stahl	C45-DIN17200
3	Zylindergetriebe	Karbon-Stahl	C45-DIN17200
4	Schneckengetriebe	Karbon-Stahl	C45-DIN17200
5	Schneckenrad	Gußeisen mit Kugeln	GGG40-DIN1693
6	Büchse	Bronze	CuSn6-DIN17662
7	Eingangslager	-	6005-DIN625
8	Schneckenlager	-	ANK6590- DIN711
9	Schrauben	Karbon-Stahl	Gr8.8-DIN916
10	O-Ringe	Nitrilkautschuk	DIN 3771
11	Vaseline	auf Lithium-Grund	UM180Li1EP

# SCHNECKENGETRIEBE FÜR "VIERTEL UMDREHUNG"- ARMATUREN R2CM 3000



Blatt Nr.	815a
Datum	24.02.2004

### Ventilkupplungstyp ( Draufsicht )



**Flansa ISO 5211**  
sing. F30 sau F35

Handrad, geschweißt – ø600 – Standard; ø800  
*Wird besonders bestellt!*

Nr	Beschreibung	Material	Spezifikation
1	Gehäuse	Graues Gußeisen	GG-25-DIN 1691
2	Eingangswelle	Karbon-Stahl	C45-DIN17200
3	Zylindergetrieb	Karbon-Stahl	C45-DIN17200
4	Schneckengetriebe	Karbon-Stahl	16 MnCr 5-DIN17200
5	Schneckenrad	Gußeisen mit Kugeln	GGG40-DIN1693
6	Büchse	Bronze	CuSn6-DIN17662
7	Eingangslager	-	6007, 6306 - DIN 625
8	Schneckenlager	-	81112 DIN 722
9	Schrauben	Karbon-Stahl	Gr8.8-DIN916
10	O-Ringe	Nitrilkautschuk	DIN 3771
11	Vaselin	auf Lithium-Grund	UM180Li 1EP

### TECHNISCHE DATEN:

Ausgangsmoment[Nm].....	30000
Eingangsmoment[Nm].....	.180±10%
Verhältnis.....	720
Winkelgang, Ausgang.....	90°±5°
Drehzahl, Handrad, für einen normalen Gang.....	180
Grad der mechanischen Unterstützung.....	IP 54

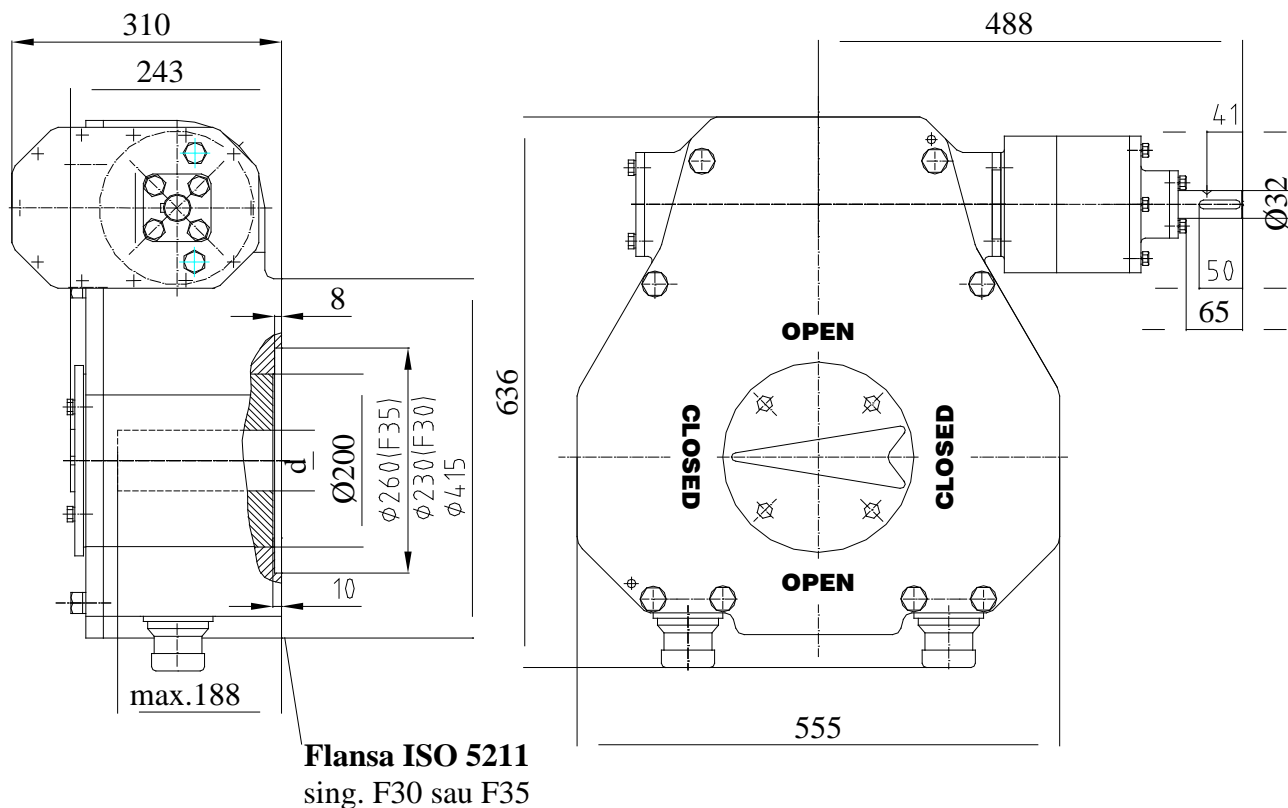
### SYMBOLE :

<b>R2CM 3000</b>	x <b>720</b>	- <b>F35</b>	/ <b>1</b>	/ <b>90</b>	- <b>A</b>
Typ					Keilbahnposition
Verhältnis					d-Kupplungsgrößen
Ausgangsflansch ISO 5211					Ventilkupplungstyp

# SCHNECKENGETRIEBE FÜR "VIERTEL UMDREHUNG"- ARMATUREN R2CM 4000

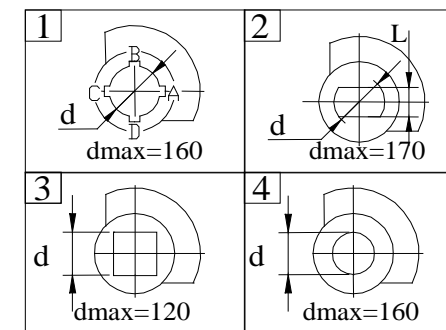


Blatt Nr.	816a
Datum	24.02.2004



Handrad, geschweißt- ø600 – Standard; ø800  
Wird besonders bestellt!

### Ventilkupplungstyp ( Draufsicht)



### TECHNISCHE DATEN:

Ausgangsmoment[Nm].....	40000
Eingangsmoment[Nm].....	145±10%
Verhältnis.....	1200
Winkelgang, Ausgang.....	.90°±5°
Drehzahl, Handrad, für einen normalen Gang.....	300
Grad der mechanischen Unterstützung.....	IP 54

Nr	Beschreibung	Material	Spezifikation
1	Gehäuse	Graues Gußeisen	GG-25-DIN 1691
2	Eingangswelle	Karbon-Stahl	C45-DIN17200
3	Zylindergetrieb	Karbon-Stahl	C45-DIN17200
4	Schneckengetriebe	Karbon-Stahl	16 MnCr 5-DIN17200
5	Schneckenrad	Gußeisen mit Kugeln	GGG40-DIN1693
6	Büchse	Bronze	CuSn6-DIN17662
7	Eingangslager	-	6007, 6306 - DIN 625
8	Schneckenlager	-	81112 DIN 722
9	Schrauben	Karbon-Stahl	Gr8.8-DIN916
10	O-Ringe	Nitrilkautschuk	DIN 3771
11	Vaselin	auf Lithium- Grund	UM180Li 1EP

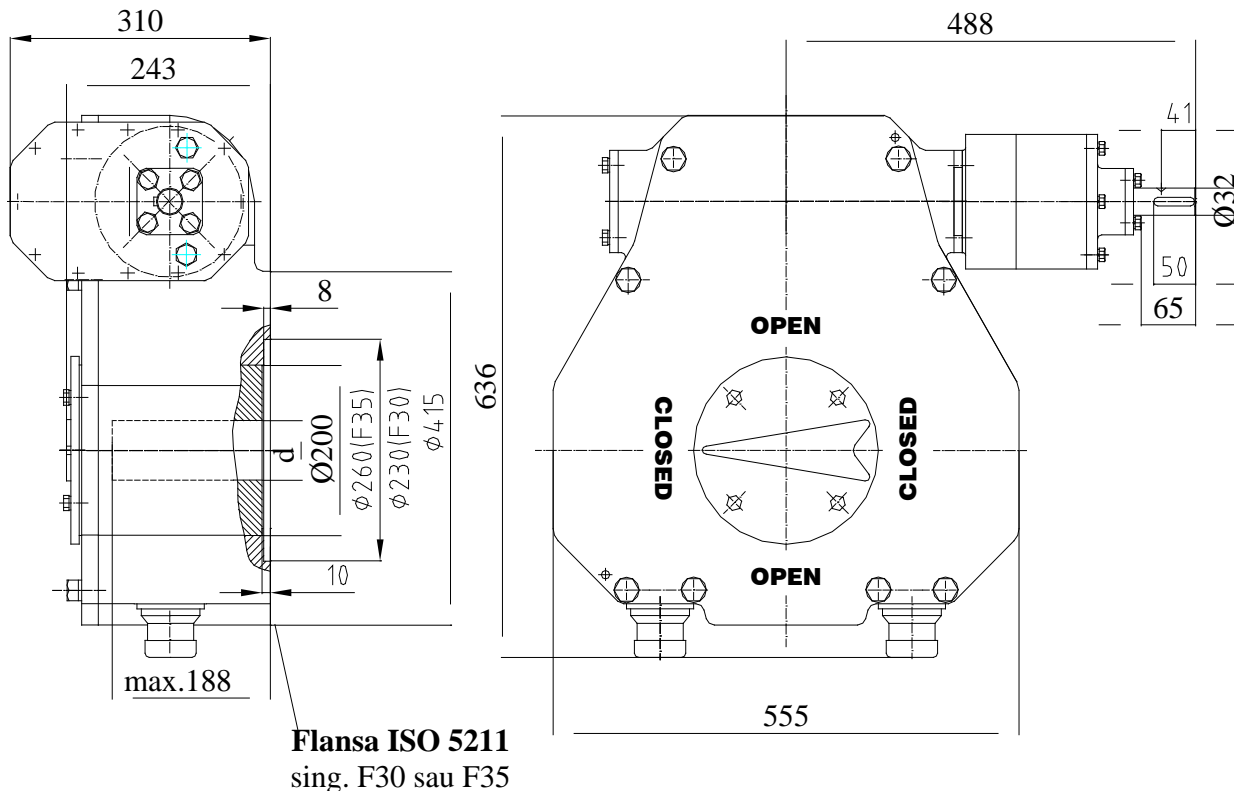
### SYMBOLE :

<b>R2CM 4000</b>	x <b>1200</b>	- <b>F35</b>	/ <b>1</b>	/ <b>90</b>	- <b>A</b>
Typ					Keilbahnposition
Verhältnis					d-Kupplungsgrößen
Ausgangsflansch	ISO 5211				Ventilkupplungstyp

# SCHNECKENGETRIEBE FÜR "VIERTEL UMDREHUNG"- ARMATUREN R2CM 5000

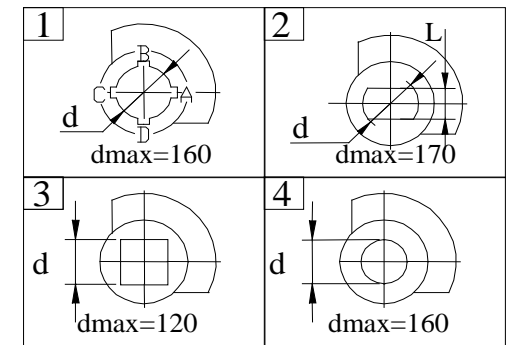


Blatt Nr.	817a
Datum	24.02.2004



Handrad, geschweißt – ø600 – Standard; ø800  
Wird besonders bestellt!

## Ventilkupplungstyp ( Draufsicht )



## TECHNISCHE DATEN:

Ausgangsmoment[Nm].....	50000
Eingangsmoment[Nm].....	110±10%
Verhältnis.....	1977
Winkelgang, Ausgang.....	90°±5°
Drehzahl, Handrad, für einen normalen Gang.....	495
Grad der mechanischen Unterstützung.....	IP 54

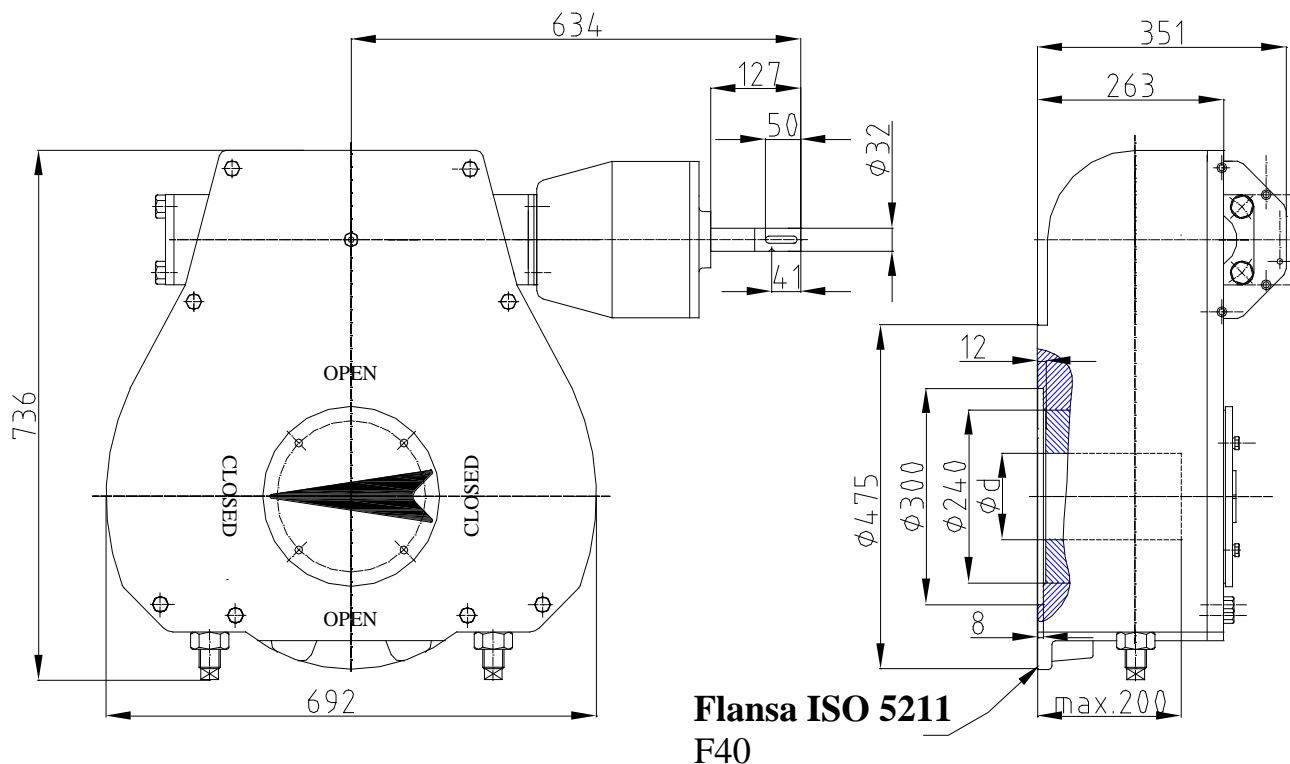
Nr	Beschreibung	Material	Spezifikation
1	Gehäuse	Graues Gußeisen	GG-25-DIN 1691
2	Eingangswelle	Karbon-Stahl	C45-DIN17200
3	Zylindergetriebe	Karbon-Stahl	C45-DIN17200
4	Schneckengetriebe	Karbon-Stahl	16 MnCr 5-DIN17200
5	Schneckenrad	Gußeisen mit Kugeln	GGG40-DIN1693
6	Büchse	Bronze	CuSn6-DIN17662
7	Eingangslager	-	6007, 6306 - DIN 625
8	Schneckenlager	-	81112 DIN 722
9	Schrauben	Karbon-Stahl	Gr8.8-DIN916
10	O-Ringe	Nitrilkautschuk	DIN 3771
11	Vaselin	auf Lithium- Grund	UM180Li 1EP

## SYMBOLE :

**R2CM 5000** x **1977** - **F35** / **1** / **90** - **A**

Typ	Keilbahnposition
Verhältnis	d-Kupplungsgrößen
Ausgangsflansch ISO 5211	Ventilkupplungstyp

# SCHNECKENGETRIEBE FÜR "VIERTEL UMDREHUNG"- ARMATUREN R2CM 6000

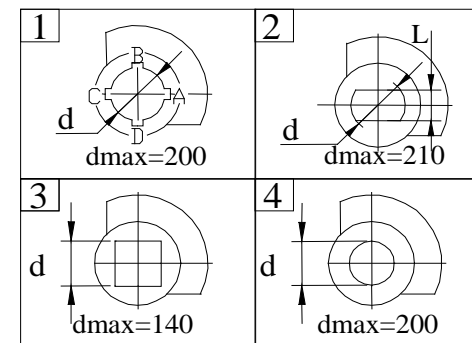


**Flansa ISO 5211  
F40**

Handrad, geschweißt-  $\phi 600$  - Standard;  $\phi 800$   
Wird besonders bestellt!

Blatt Nr.	818a
Datum	24.02.2004

### Ventilkupplungstyp ( Draufsicht)



Nr	Beschreibung	Material	Spezifikation
1	Gehäuse	Graues Gußeisen	GG-25-DIN 1691
2	Eingangswelle	Karbon-Stahl	C45-DIN17200
3	Zylindergetriebe	Karbon-Stahl	C45-DIN17200
4	Schneckengetriebe	Karbon-Stahl	16 MnCr 5-DIN17200
5	Quadrant	Ductile Iron	GGG40-DIN1693
6	Büchse	Bronze	CuSn6-DIN17662
7	Eingangslager	-	6007, 6306 - DIN 625
8	Schneckenlager	-	51312 DIN 722
9	Schrauben	Karbon-Stahl	Gr8.8-DIN916
10	O-Ringe	Nitrilkautschuk	DIN 3771
11	Vaseline	auf Lithium- Grund	UM180Li 1EP

### TECHNISCHE DATEN:

Ausgangsmoment[Nm].....	60000
Eingangsmoment[Nm].....	160±10%
Verhältnis.....	1440
Winkelgang, Ausgang.....	90°±5°
Drehzahl, Handrad, für einen normalen Gang.....	360
Grad der mechanischen Unterstützung.....	IP 54

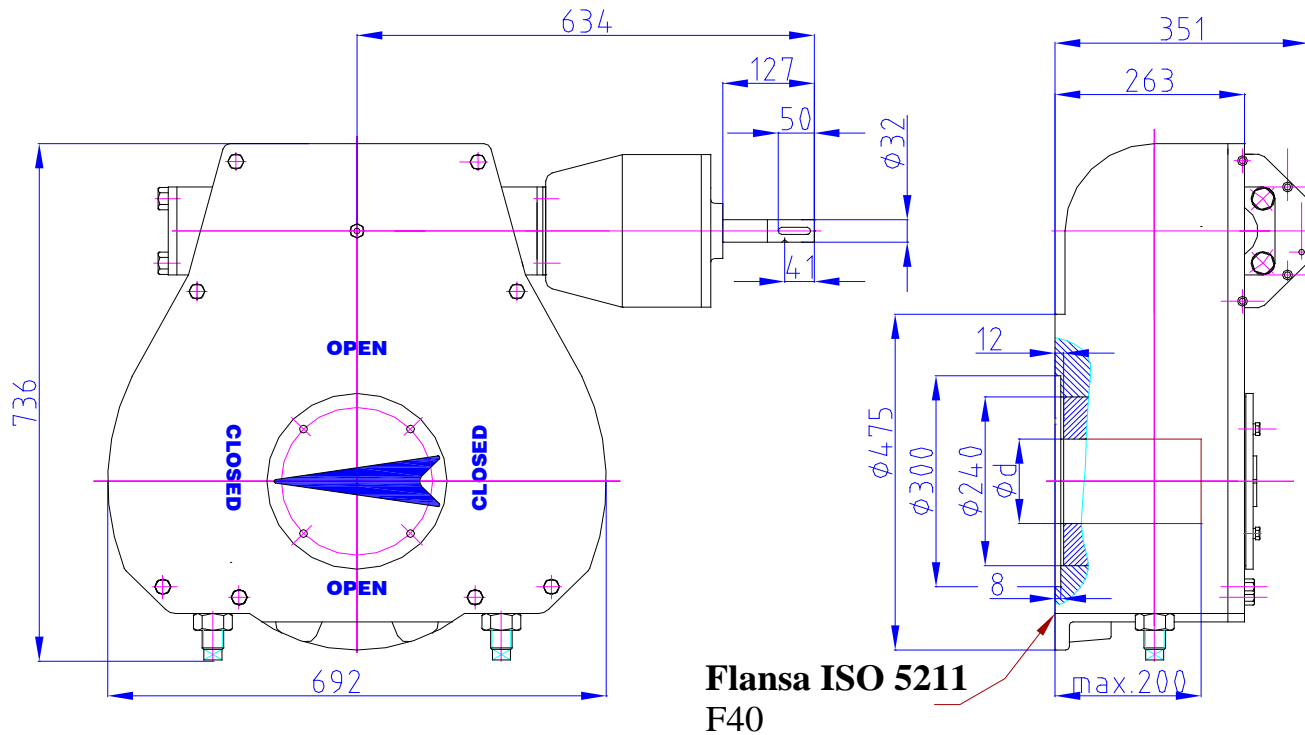
### SYMBOLE :

<b>R2CM 6000</b>	x	<b>1440</b>	-	<b>F40</b>	/	<b>1</b>	/	<b>90</b>	-	<b>A</b>
Typ										Keilbahnposition
Verhältnis										d-Kupplungsgrößen
Ausgangsflansch				ISO 5211						Ventilkupplungstyp

# SCHNECKENGETRIEBE FÜR "VIERTEL UMDREHUNG"- ARMATUREN R2CM 6500

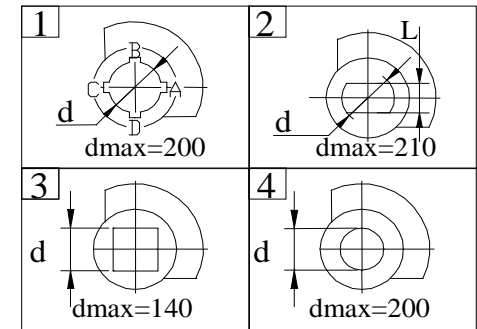


Blatt Nr.	819a
Datum	24.02.2004



Handrad, geschweißt –  $\phi 600$  – Standard;  $\phi 800$   
Wird besonders bestellt!

### Ventilkupplungstyp ( Draufsicht)



Nr	Beschreibung	Material	Spezifikation
1	Gehäuse	Graues Gußeisen	GG-25-DIN 1691
2	Eingangswelle	Karbon-Stahl	C45-DIN17200
3	Zylindergetriebe	Karbon-Stahl	C45-DIN17200
4	Schneckengetriebe	Karbon-Stahl	16 MnCr 5-DIN17200
5	Schneckenrad	Gußeisen mit Kugeln	GGG40-DIN1693
6	Büchse	Bronze	CuSn6-DIN17662
7	Eingangslager	-	6007, 6306 - DIN 625
8	Schneckenlager	-	51312 DIN 722
9	Schrauben	Karbon-Stahl	Gr8.8-DIN916
10	O-Ringe	Nitrilkautschuk	DIN 3771
11	Vaseline	auf Lithium-Grund	UM180Li 1EP

### TECHNISCHE DATEN:

Ausgangsmoment[Nm].....	65000
Eingangsmoment[Nm].....	175±10%
Verhältnis.....	1490
Winkelgang, Ausgang.....	90°±5°
Drehzahl, Handrad, für einen normalen Gang .....	372,5
Grad der mechanischen Unterstützung.....	IP 54

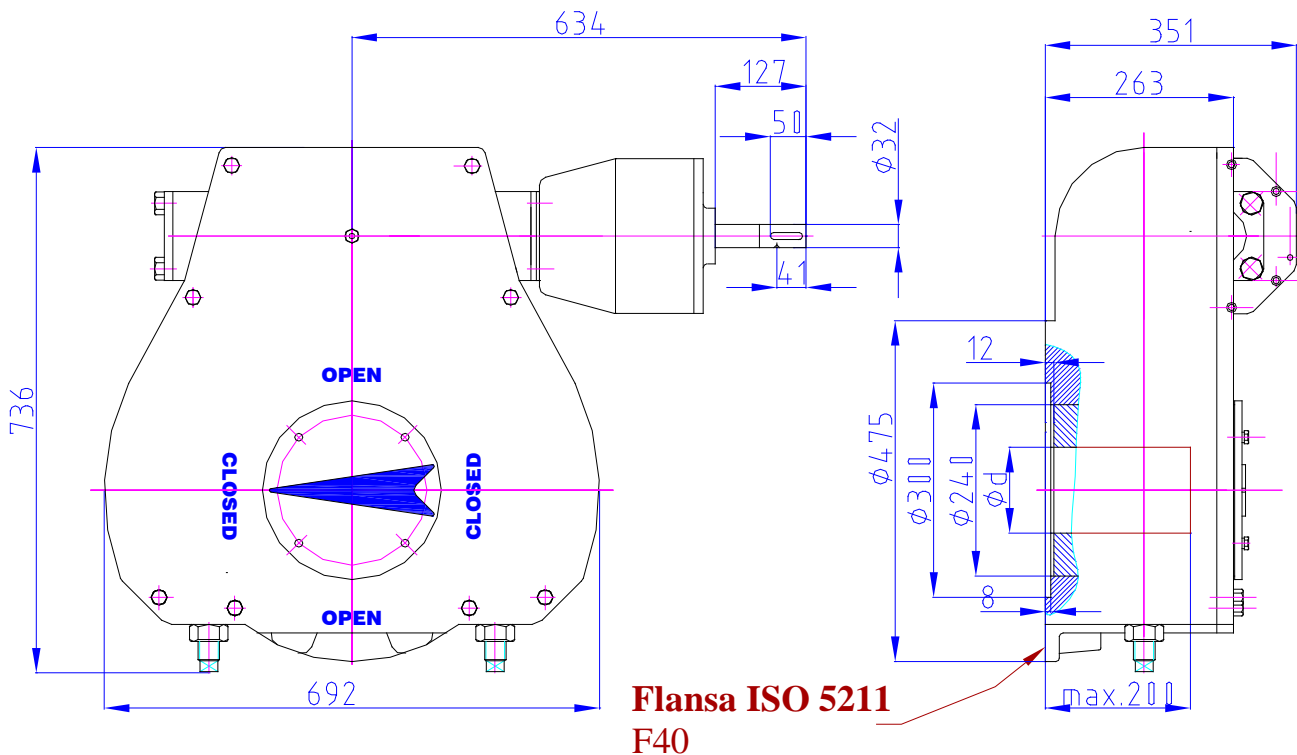
### SYMBOLE :

<b>R2CM 6500</b>	x	<b>1490</b>	-	<b>F40</b>	/	<b>1</b>	/	<b>90</b>	-	<b>A</b>
Typ										Keilbahnposition
Verhältnis										d-Kupplungsgrößen
Ausgangsflansch ISO 5211										Ventilkupplungstyp

# SCHNECKENGETRIEBE FÜR "VIERTEL UMDREHUNG"- ARMATUREN R2CM 8500

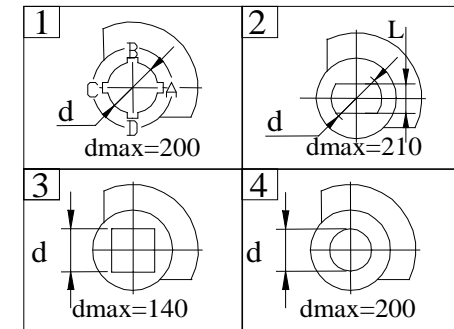


Blatt Nr.	820a
Datum	24.02.2004



Handrad, geschweißt –  $\phi 600$  – Standard;  $\phi 800$   
Wird besonders bestellt!

### Ventilkupplungstyp ( Draufsicht )



Nr	Beschreibung	Material	Spezifikation
1	Gehäuse	Graues Gußeisen	GG-25-DIN 1691
2	Eingangswelle	Karbon-Stahl	C45-DIN17200
3	Zylindergetriebe	Karbon-Stahl	C45-DIN17200
4	Schneckengetriebe	Karbon-Stahl	16 MnCr 5-DIN17200
5	Schneckenrad	Gußeisen mit Kugeln	GGG40-DIN1693
6	Büchse	Bronze	CuSn6-DIN17662
7	Eingangslager	-	6007, 6306 - DIN 625
8	Schneckenlager	-	51312 DIN 722
9	Schrauben	Karbon-Stahl	Gr8.8-DIN916
10	O-Ringe	Nitrilkautschuk	DIN 3771
11	Vaseline	auf Lithium- Grund	UM180Li 1EP

### TECHNISCHE DATEN:

Ausgangsmoment[Nm].....	85000
Eingangsmoment[Nm].....	210/125 $\pm$ 10%
Verhältnis.....	1560/2700
Winkelgang, Ausgang.....	90 $\pm$ 5°
Drehzahl, Handrad, für einen normalen Gang.....	390/675
Grad der mechanischen Unterstützung.....	IP 54

### SIMBOLIZARE :

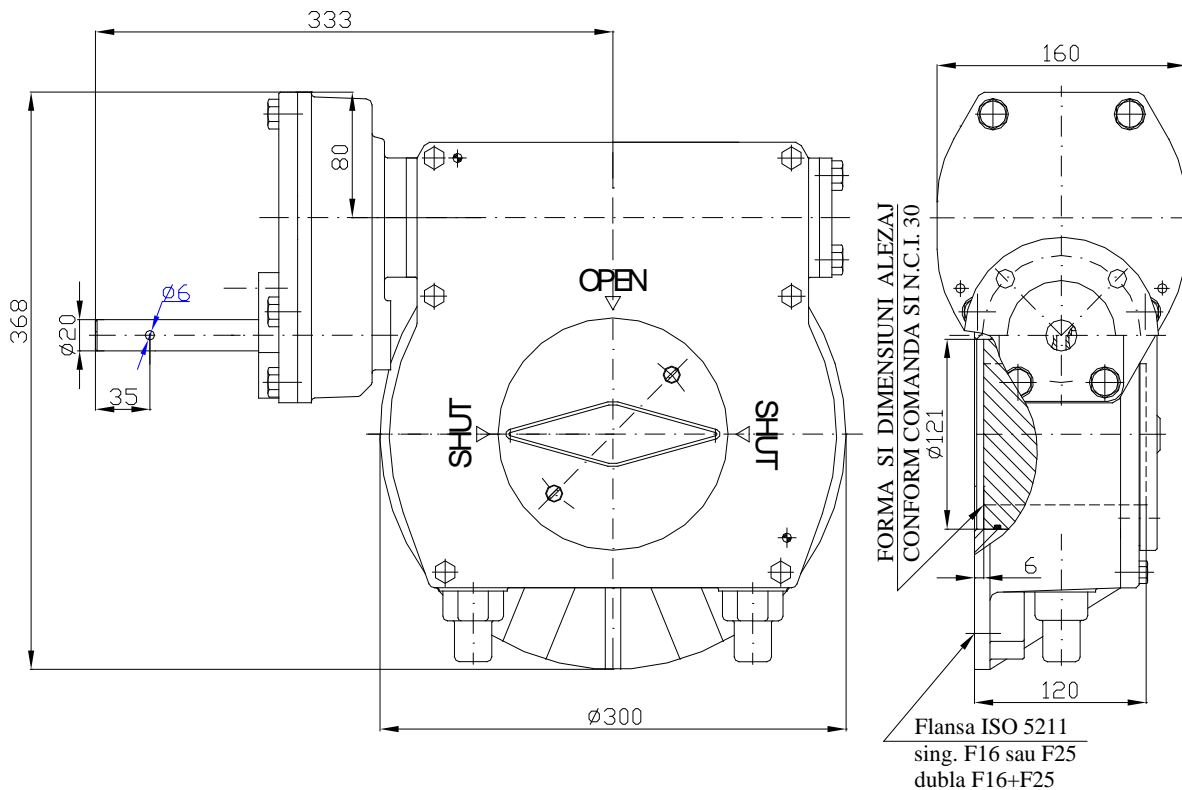
**R2CM 8500 x 1560 - F40 / 1 / 90 - A**

Typ	Keilbahnposition
Verhältnis	d-Kupplungsgrößen
Ausgangsflansch ISO 5211	Ventilkupplungstyp

# SCHNECKENGETRIEBE FÜR "VIERTEL UMDREHUNG"- ARMATUREN R2CMS-138

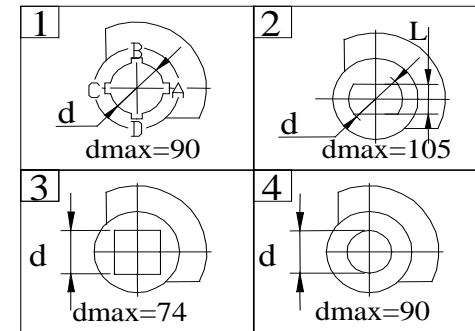


Blatt Nr.	843a
Datum	04.05.2004



**Handrad, geschweißt – ø600-Standard; ø800  
Wird besonders bestellt!**

## Ventilkupplungstyp ( Draufsicht)



Nr	Beschreibung	Material	Spezifikation
1	Gehäuse	Graues Gußeisen	GG-25-DIN 1691
2	Eingangswelle	Karbon-Stahl	C45-DIN17200
3	Zylindergetrieb	Karbon-Stahl	C45-DIN17200
4	Schneckengetrieb e	Karbon-Stahl	C45-DIN17200
5	Schneckenrad	Gußeisen mit Kugeln	GGG40-DIN1693
6	Büchse	Bronze	CuSn6-DIN17662
7	Schneckenlager	-	51106-DIN 625
8	Schrauben	Karbon-Stahl	Gr8.8-DIN916
9	O-Ringe	Nitrilkautschuk	DIN 3771
10	Vaseline	auf Lithium- Grund	UM180Li 1EP

## TECHNISCHE DATEN:

Ausgangsmoment.....6135 Nm  
 Eingangsmoment..... 140±10% Nm  
 Verhältnis.....177  
 Winkelgang, Ausgang.....90°±5°  
 Drehzahl, Handrad, für einen normalen Gang.....44,25  
 Grad der mechanischen Unterstützung.....IP 54

## SYMBOLE :

**R2CMS 138 x 177 - F25 / 1 / 60 - A**

Type	Keilbahnposition
Verhältnis	d-Kupplungsgrößen
Ausgangsflansch ISO 5211	Ventilkupplungstyp